



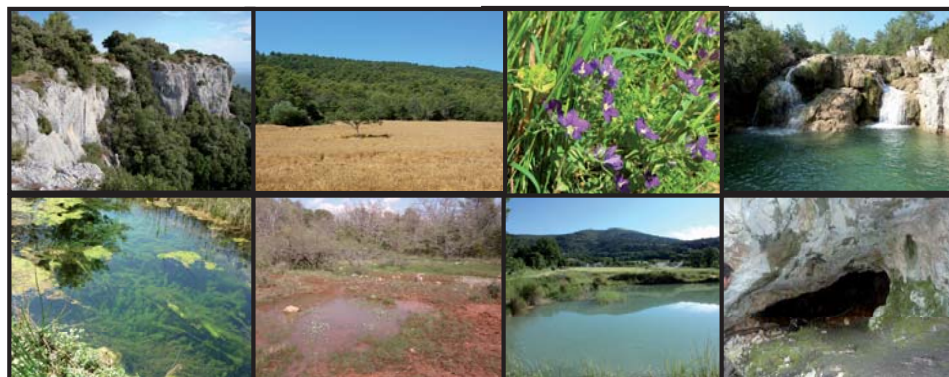
DOCUMENT D'OBJECTIFS DU SITE NATURA 2000

FR 9301620

« Plaine de Vergelin, Gorges de Châteaudouble, Bois des Clappes »

Directive "Habitats"

ATLAS CARTOGRAPHIQUE DU TOME 1




Laurent CAYREL

Maître d'ouvrage

MEEDDAT – Direction Régionale de l'Environnement de PACA
Suivi de la démarche : DIREN PACA et DDAF du Var

Opérateur

Communauté d'Agglomération Dracénoise
Squart Mozart
BP 129
83 004 DRAGUIGNAN Cedex

Rédaction du document d'objectifs

Rédaction / Coordination / Cartographie : Scheffer Marie, chargée de mission Natura 2000

Validation scientifique : Claude Rousset, expert scientifique au CSRPN

Cartographie des habitats naturels et études écologiques complémentaires

- Inventaire et Cartographie des habitats naturels et des espèces végétales (Janvier 2011) :
Office National des Forêts
- Inventaire et Cartographie des chiroptères (Décembre 2010) :
Groupe Chiroptères de Provence
- Synthèse et inventaire bibliographique des études faunistiques du site (Avril 2010) :
Conservatoire-Etudes des Ecosystèmes de Provence

Crédits photographiques (couverture)

Office National des Forêts
Groupe Chiroptères de Provence

Référence à utiliser

COMMUNAUTE D'AGGLOMERATION DRACENOISE. Document d'objectif du site Natura 2000 FR 9301620 "Plaine de Vergelin, Gorges de Châteaudouble, Bois des Clappes" – Tome 1 "diagnostic, enjeux et objectifs de conservation".

ANNEXES

Cartes portant sur la présentation du site Natura 2000 « Plaine de Vergelin – Fontigon, Gorges de Châteaudouble »

Annexe 1 : Carte de Localisation
Annexe 2 : Carte géologique
Annexe 3 : Carte du réseau hydrographique
Annexe 4 : Carte du réseau routier
Annexe 5 : Carte des Zones Naturelles d'Intérêt Faunistique et Floristique (ZNIEFF)
Annexe 6 : Carte des Espace Naturel Sensible (ENS)
Annexe 7 : Carte des Espaces Boisés Classés (EBC)
Annexe 8 : Carte des propriétaires fonciers
Annexe 9 : Carte du parcellaire
Annexe 10 : Carte de l'occupation du sol
Annexe 11 : Carte du Plan d'Occupation des Sols (POS)

Cartes portant sur les habitats d'intérêt communautaire du site Natura 2000 « Plaine de Vergelin – Fontigon, Gorges de Châteaudouble »

Annexe 12 : Carte des grands ensembles de milieux
Annexe 13 : Carte des habitats communautaires et non communautaires au vu de la directive « Habitats-Faune-Flore » 92/43/CEE
Annexe 14 : Carte des habitats communautaires au vu de la directive « Habitats-Faune-Flore » 92/43/CEE
Annexe 15 : Carte des statuts européens des habitats au vu de la directive « Habitats-Faune-Flore » 92/43/CEE
Annexe 16 : Carte de la Faune et Flore patrimoniales inventoriées lors de la campagne de terrain 2010
Annexe 17 : Carte de localisation des relevés phytosociologiques et des itinéraires de prospections
Annexe 18 : Carte des habitats forestiers communautaires et non communautaires
Annexe 19 : Carte des habitats aquatiques et humides (hors ripysilve) communautaires et non communautaires
Annexe 20 : Carte des habitats des milieux ouverts et semi-ouverts

Cartes des corridors écologiques à l'échelle du site Natura 2000

Annexe 21 : Corridors écologiques

Cartes portant sur les espèces d'intérêt communautaire du site Natura 2000 « Plaine de Vergelin – Fontigon, Gorges de Châteaudouble »

Annexe 22 : Carte habitats potentiels du Blageon, de l'écrevisse à pattes blanches et du Barbeau méridional
Annexe 23 : Carte des inventaires des chiroptères – Inventaire des ponts, bâtis et cavités en 2010
Annexe 24 : Carte des inventaires des chiroptères forestiers – Observation des espèces
Annexe 25 : Carte des inventaires des chiroptères forestiers – Méthode de prospection
Annexe 26 : Carte des observations des chiroptères d'intérêt communautaires
Annexe 27 : Carte des observations des chiroptères d'intérêt communautaires
Annexe 28 : Carte des observations anciennes et 2010 des chiroptères

Cartes portant sur l'étude socio-économique du site Natura 2000 « Plaine de Vergelin – Fontigon, Gorges de Châteaudouble »

Annexe 29 : Carte des espaces forestiers
Annexe 30 : Carte DFCI
Annexe 31 : Carte des PIDAF (travaux des PIDAF 2011 et pistes retenues)
Annexe 32 : Carte de l'agriculture
Annexe 33 : Carte Tourisme et Loisirs
Annexe 34 : Carte chasse
Annexe 35 : Carte des Plans Simples de Gestion
Annexe 36 : Carte du périmètre du SCOT de la CAD
Annexe 37 : Carte de la zone d'étude inondation
Annexe 38 : Carte des derniers incendies



DOCUMENT D'OBJECTIFS NATURA 2000 DU SITE

FR9301620 "PLAINE DE VERGELIN - FONTIGON,
GORGES DE CHATEAUDOUBLE, BOIS DES
CLAPPES"

CARTE N°1 : Localisation du site



Site Natura 2000 FR9301620 - Plaine de Vergelin -
Fontigon, Gorges de Châteaudouble, Bois des
Clappes (Site d'importance communautaire (SIC))

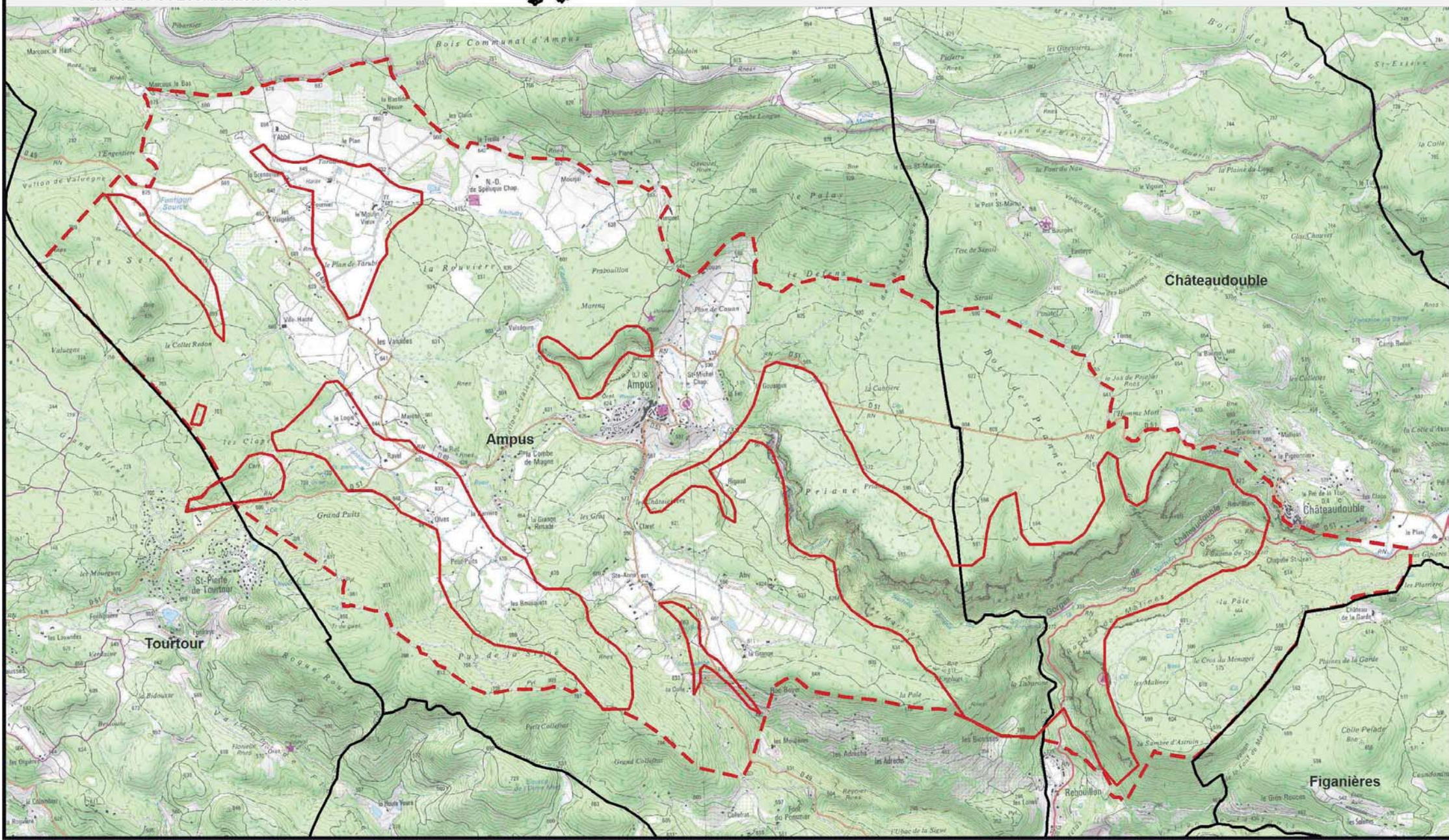
Extension de la Zone d'étude du SIC

Source : IGN Scan 25 2008, DIREN

Réalisation : Communauté d'Agglomération Dracénoise -
Service SIG - Février 2011



0 1 km
Ech : 1 / 30 000





Localisation des sites dans le département du Var



DOCUMENT D'OBJECTIFS NATURA 2000 DU SITE

FR9301620 "PLAINE DE VERGELIN - FONTIGON,
GORGES DE CHÂTEAUDOUBLE, BOIS DES
CLAPPES"

Carte N° 2 : Carte Géologique

Lithostratigraphie © BRGM 1999

- Quaternaire : alluvions fluviatiles récentes (sables, limons, graviers, galets)
- Miocène : marnes noduleuses
- Paléocène : sables à passées argileuses, lentilles conglomératiques
- Maestrichtien : sables fluviatiles, argiles micacées, calcaires
- Bauxite
- Jurassique supérieur indifférencié dolomitique
- Jurassique moyen : calcaires plus ou moins dolomitiques
- Jurassique inférieur : dolomies blanchâtres/gris cendré; calcaires, marnes
- Keuper : argiles rouges, gypse, dolomies, cargneules

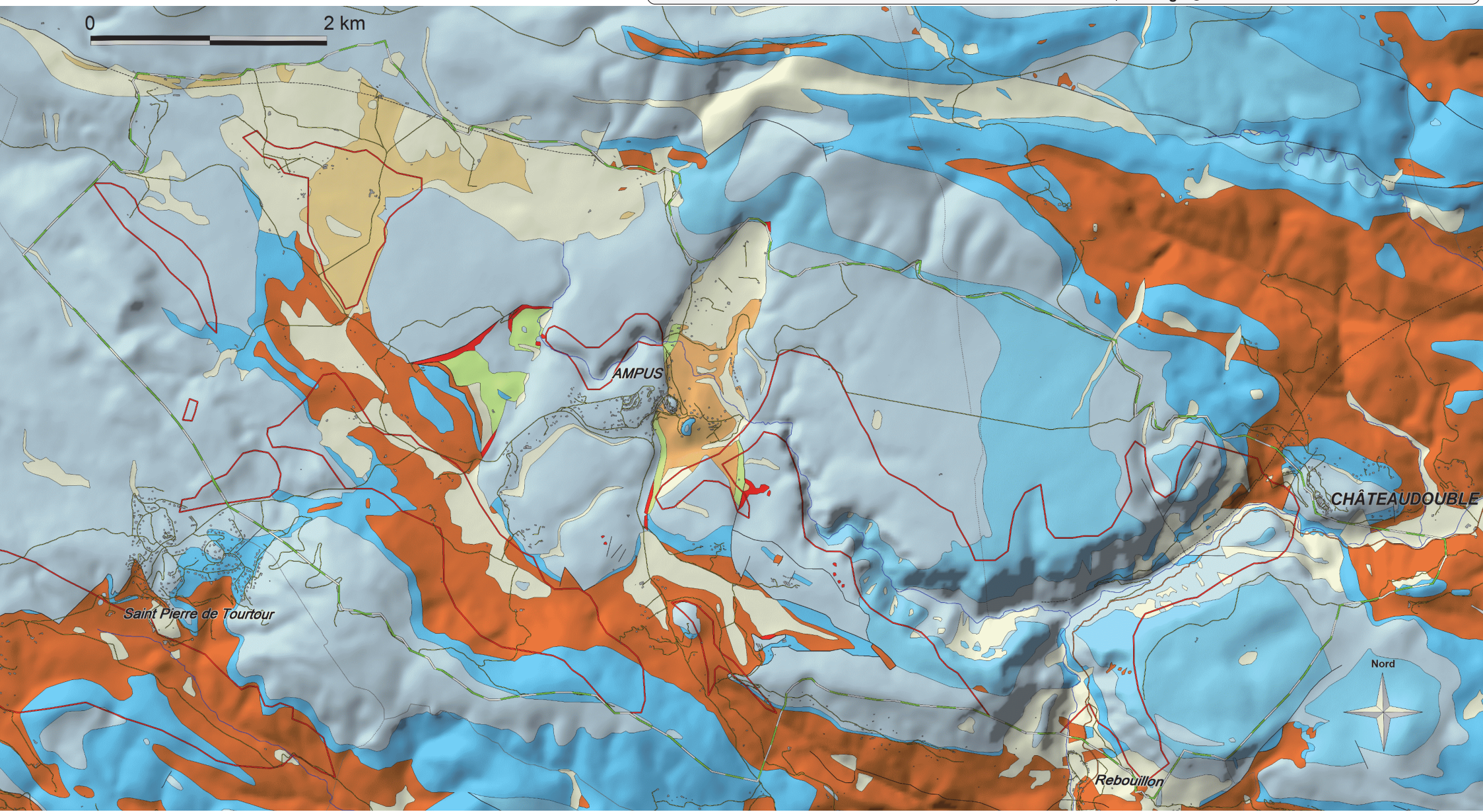
Carte Géologique de la Région d'Ampus (Var)

Discontinuités structurales © BRGM 1999

- Keuper : argiles rouges, gypse, dolomies, cargneules
- Keuper : argiles rouges, gypse, dolomies, cargneules

Topographie © IGN BDTopo v2

- Bâtiments
- Projet d'extension NATURA 2000
- Cours d'eau permanent
- Route secondaire
- Route principale
- Zone NATURA 2000
- Limite communale
- Ombreage © ETOPO1





DOCUMENT D'OBJECTIFS NATURA 2000 DU SITE

FR9301620 "PLAINE DE VERGELIN - FONTIGON,
GORGES DE CHATEAUDOUBLE, BOIS DES
CLAPPES"

CARTE N°3 : Réseau hydrographique

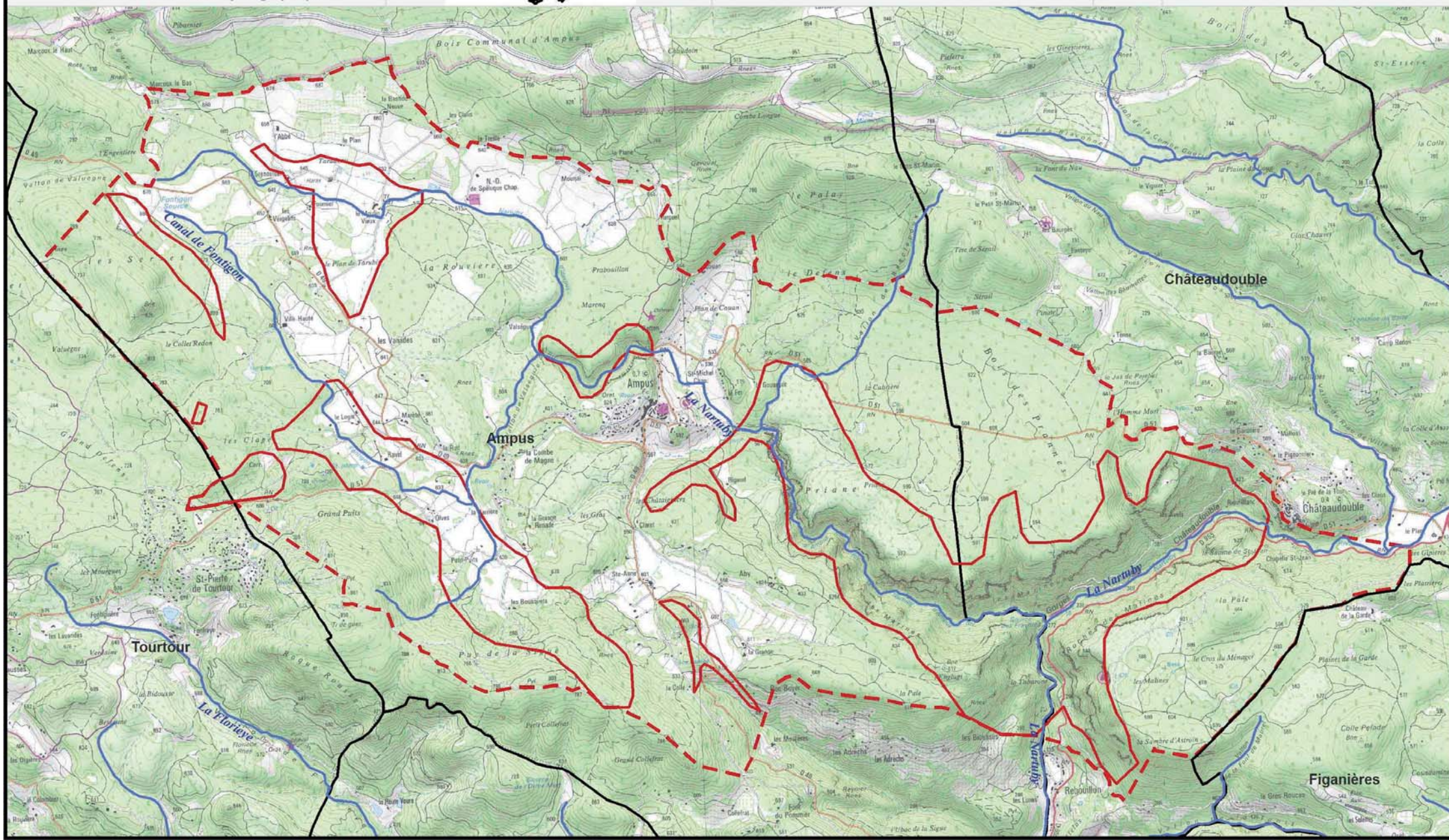
- Site Natura 2000 FR9301620 - Plaine de Vergelin -
Fontigon, Gorges de Châteaudouble, Bois des
Clappes (Site d'importance communautaire (SIC))
- Extension de la Zone d'étude du SIC
- Réseau Hydrographique

Source : IGN Scan 25 2008, BD Topo

Réalisation : Communauté d'Agglomération Dracénoise -
Service SIG - Février 2011



0 1 km
Ech : 1 / 30 000



DOCUMENT D'OBJECTIFS NATURA 2000 DU SITE

FR9301620 "PLAINE DE VERGELIN - FONTIGON,
GORGES DE CHÂTEAUDOUBLE, BOIS DES
CLAPPES"

Carte N° 4 : Réseau Routier

Localisation des
sites dans le
département du Var



Reseau routier

-  Autoroute
-  Départementale
-  Nationale
-  Autres



Site Natura 2000 FR9301620 - Plaine de Vergelin -
Fontigon, Gorges de Châteaudouble, Bois des Clappes
(Site d'importance communautaire (SIC))

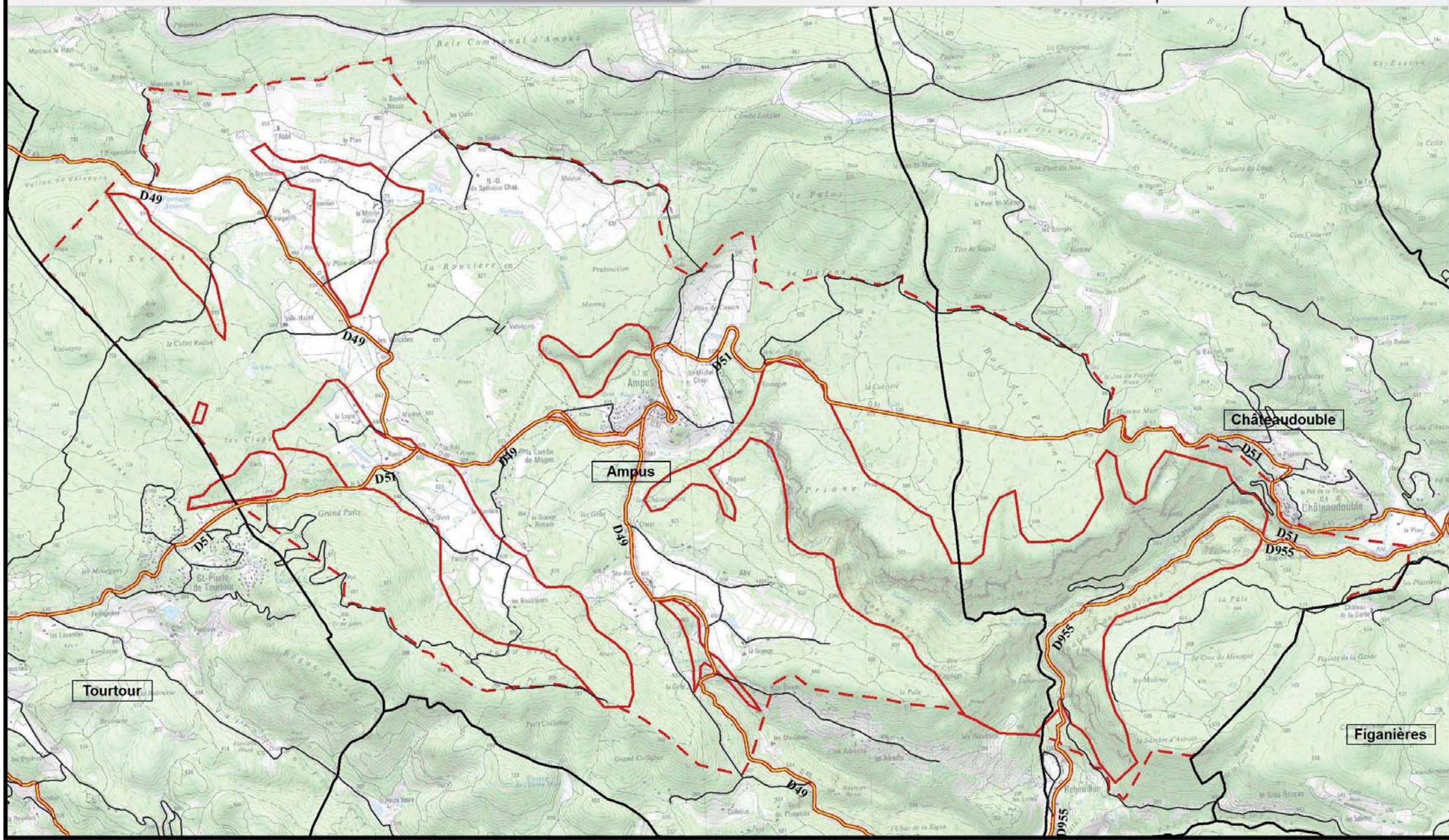
Extension de la Zone d'étude du SIC

Source : IGN Scan 25, BD Carto Réseau Routier ;
Réalisation : Communauté d'Agglomération Dracénoise -
Service SIG - Mars 2011



0 1 km

Ech : 1 / 30 000





Localisation des sites dans le département du Var



DOCUMENT D'OBJECTIFS NATURA 2000 DU SITE

FR9301620 "PLAINE DE VERGELIN - FONTIGON,
GORGES DE CHÂTEAUDOUBLE, BOIS DES
CLAPPES"

CARTE N°5 : LES ZNIEFF

ZNIEFF Type 2 :

-  Plaine de Fontigon
-  Gorges de Chateaubouble
-  Vallée de la Nartuby



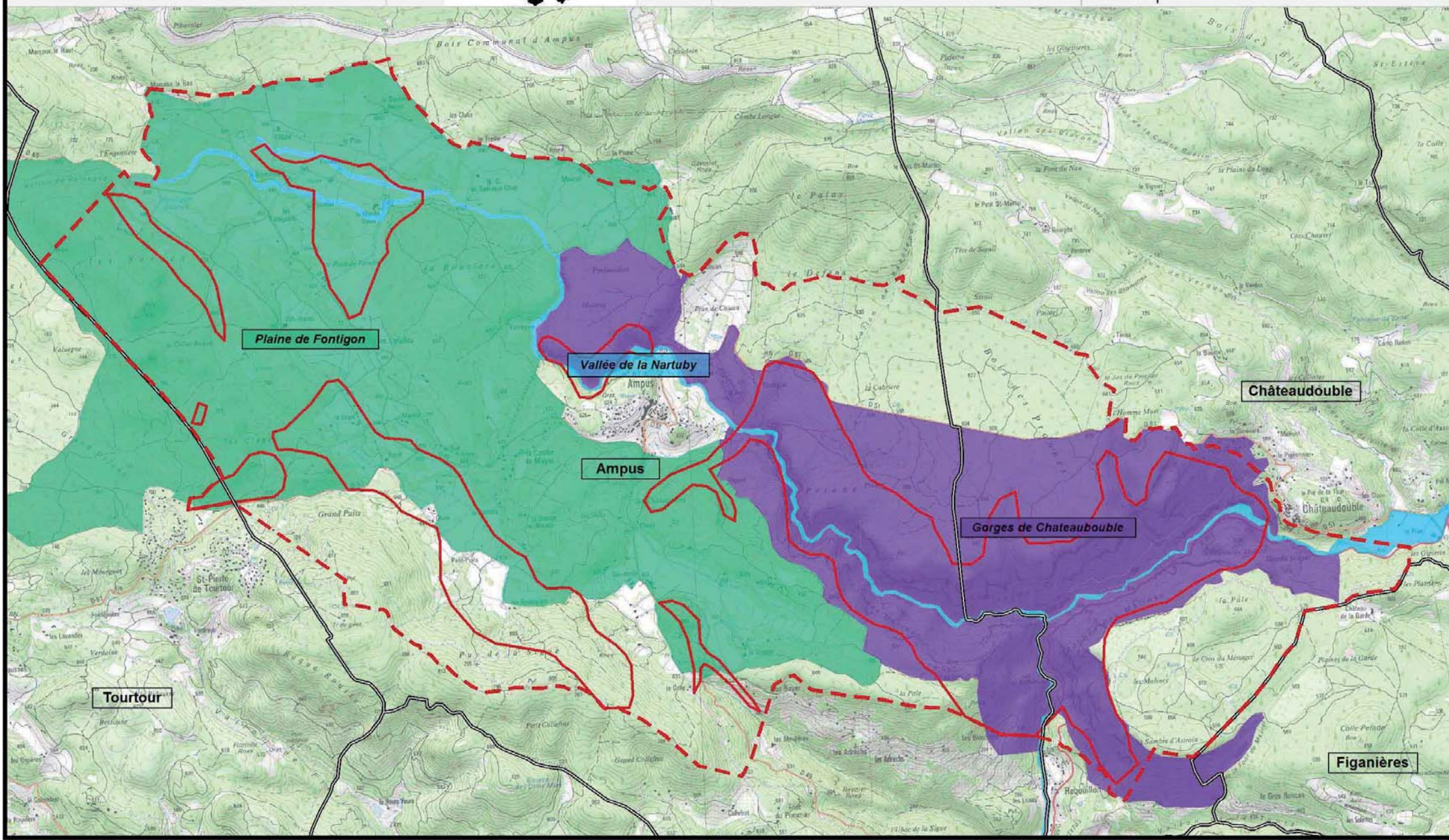
Site Natura 2000 FR9301620 - Plaine de Vergelin -
Fontigon, Gorges de Chateaubouble, Bois des Clappes
(Site d'importance communautaire (SIC))

Extension de la Zone d'étude du SIC

Source : IGN Scan 25, DIREN ZNIEFF ; Réalisation :
Communauté d'Agglomération Dracénoise - Service SIG -
Mars 2011



0 1 km
Ech : 1 / 30 000





DOCUMENT D'OBJECTIFS NATURA 2000 DU SITE

FR9301620 "PLAINE DE VERGELIN - FONTIGON,
GORGES DE CHÂTEAUDOUBLE, BOIS DES
CLAPPES"

CARTE N°6 : Espace Naturel Sensible



Site Natura 2000 FR9301620 - Plaine de Vergelin -
Fontigon, Gorges de Châteaudouble, Bois des
Clappes (Site d'importance communautaire (SIC))



Extension de la Zone d'étude du SIC



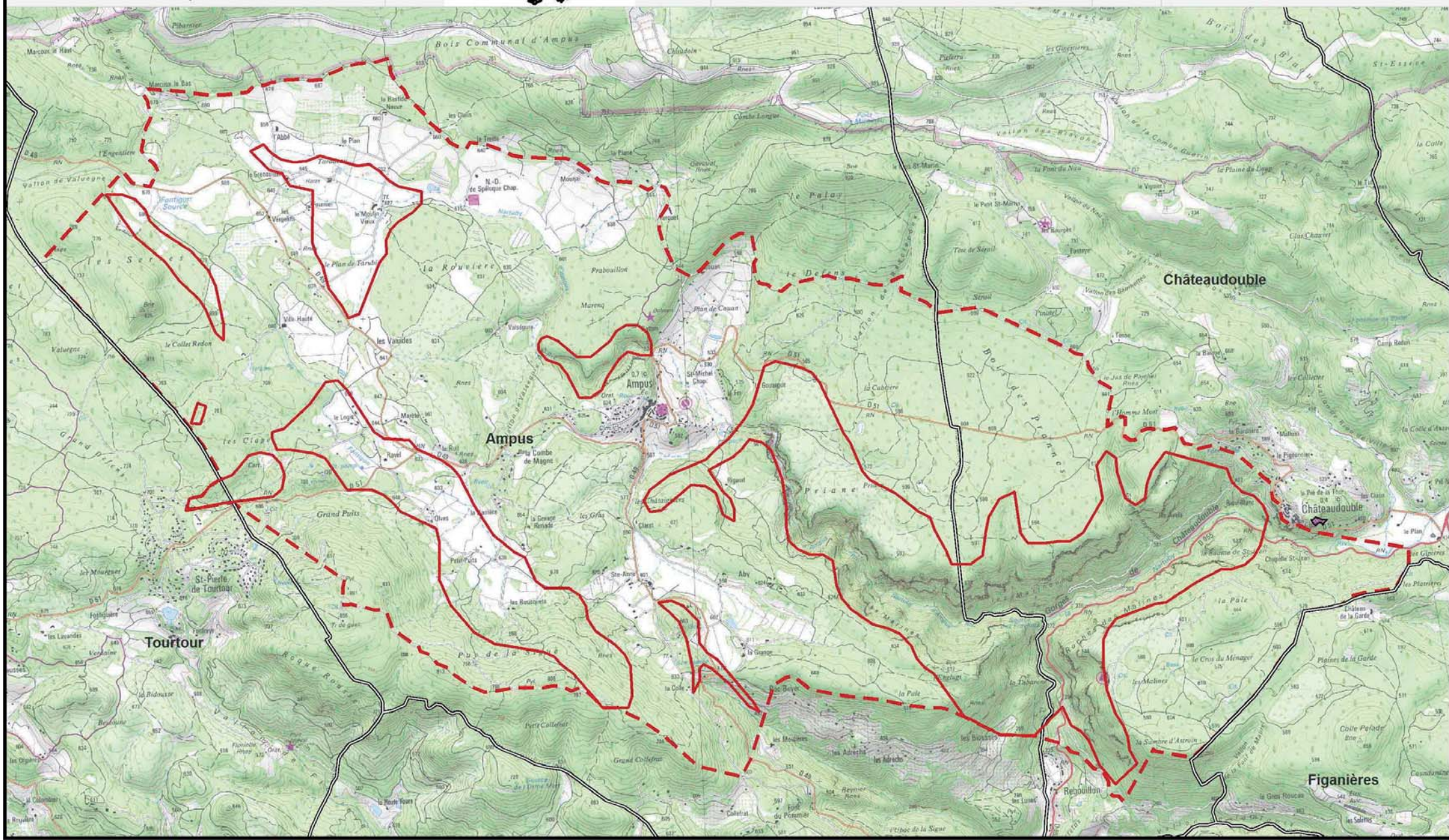
Espace Naturel Sensible

Source : IGN Scan 25 2008, DIREN

Réalisation : Communauté d'Agglomération Dracénoise -
Service SIG - Février 2011



0 1 km
Ech : 1 / 30 000





DOCUMENT D'OBJECTIFS NATURA 2000 DU SITE

FR9301620 "PLAINE DE VERGELIN - FONTIGON, GORGES DE CHÂTEAUDOUBLE, BOIS DES CLAPPES"

CARTE N°7 : Espace Boisé Classé



Site Natura 2000 FR9301620 - Plaine de Vergelin - Fontigon, Gorges de Châteaudouble, Bois des Clappes (Site d'importance communautaire (SIC))



Extension de la Zone d'étude du SIC



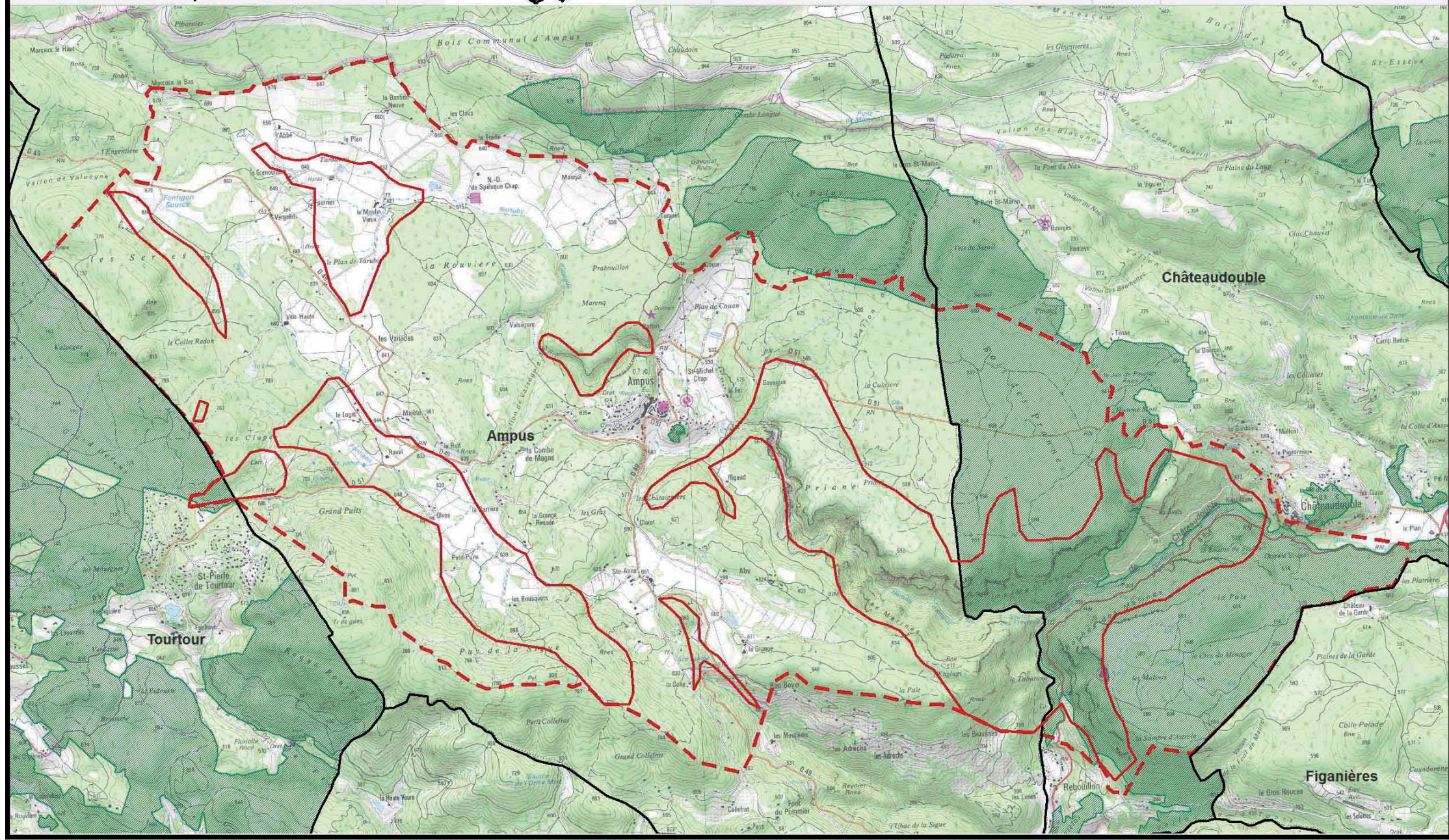
Espaces Boisés Classés (EBC)

Source : IGN Scan 25 2008, DIREN

Réalisation : Communauté d'Agglomération Dracénoise - Service SIG - Février 2011



0 1 km
Ech : 1 / 30 000





DOCUMENT D'OBJECTIFS NATURA 2000 DU SITE

FR9301620 "PLAINE DE VERGELIN - FONTIGON,
GORGES DE CHATEAUDOUBLE, BOIS DES
CLAPPES"

Carte N° 8 : Propriétaires Fonciers

Site Natura 2000 FR9301620 - Plaine de Vergelin -
Fontigon, Gorges de Châteaudouble, Bois des
Clappes (Site d'importance communautaire (SIC))

Extension de la Zone d'étude du SIC

Propriétaires parcelles

CG83 CAD
COMMUNES ETAT

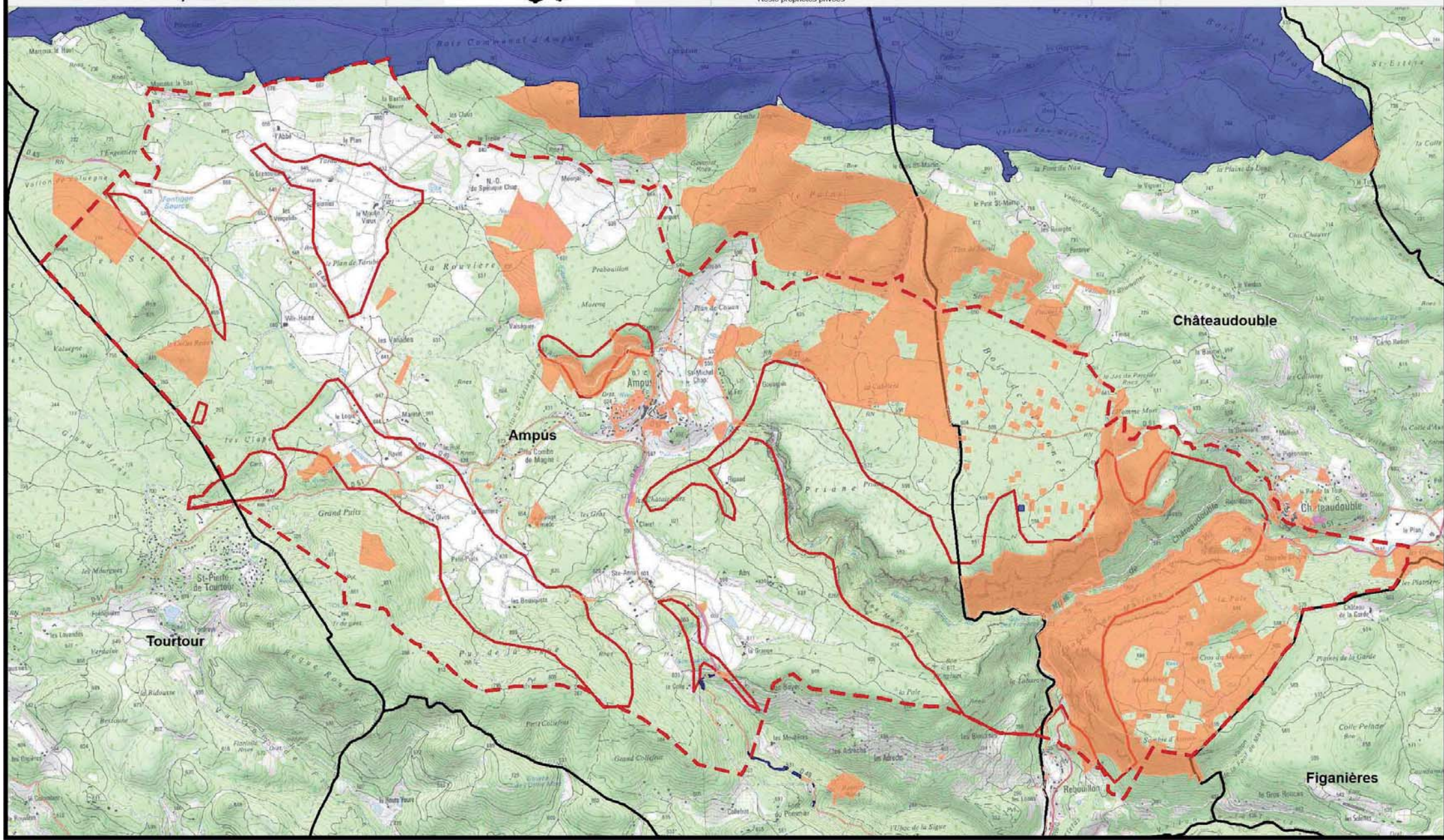
Reste propriétés privées

Source : IGN Scan 25 2008, DGI parcellaire 2010

Réalisation : Communauté d'Agglomération Dracénoise -
Service SIG - Février 2011



0 1 km
Ech : 1 / 30 000





Localisation des sites dans le département du Var



DOCUMENT D'OBJECTIFS NATURA 2000 DU SITE

FR9301620 "PLAINE DE VERGELIN - FONTIGON,
GORGES DE CHÂTEAUDOUBLE, BOIS DES
CLAPPES"

CARTE N°9 : Le Parcellaire



Site Natura 2000 FR9301620 - Plaine de Vergelin -
Fontigon, Gorges de Châteaudouble, Bois des
Clappes (Site d'importance communautaire (SIC))



Extension de la Zone d'étude du SIC



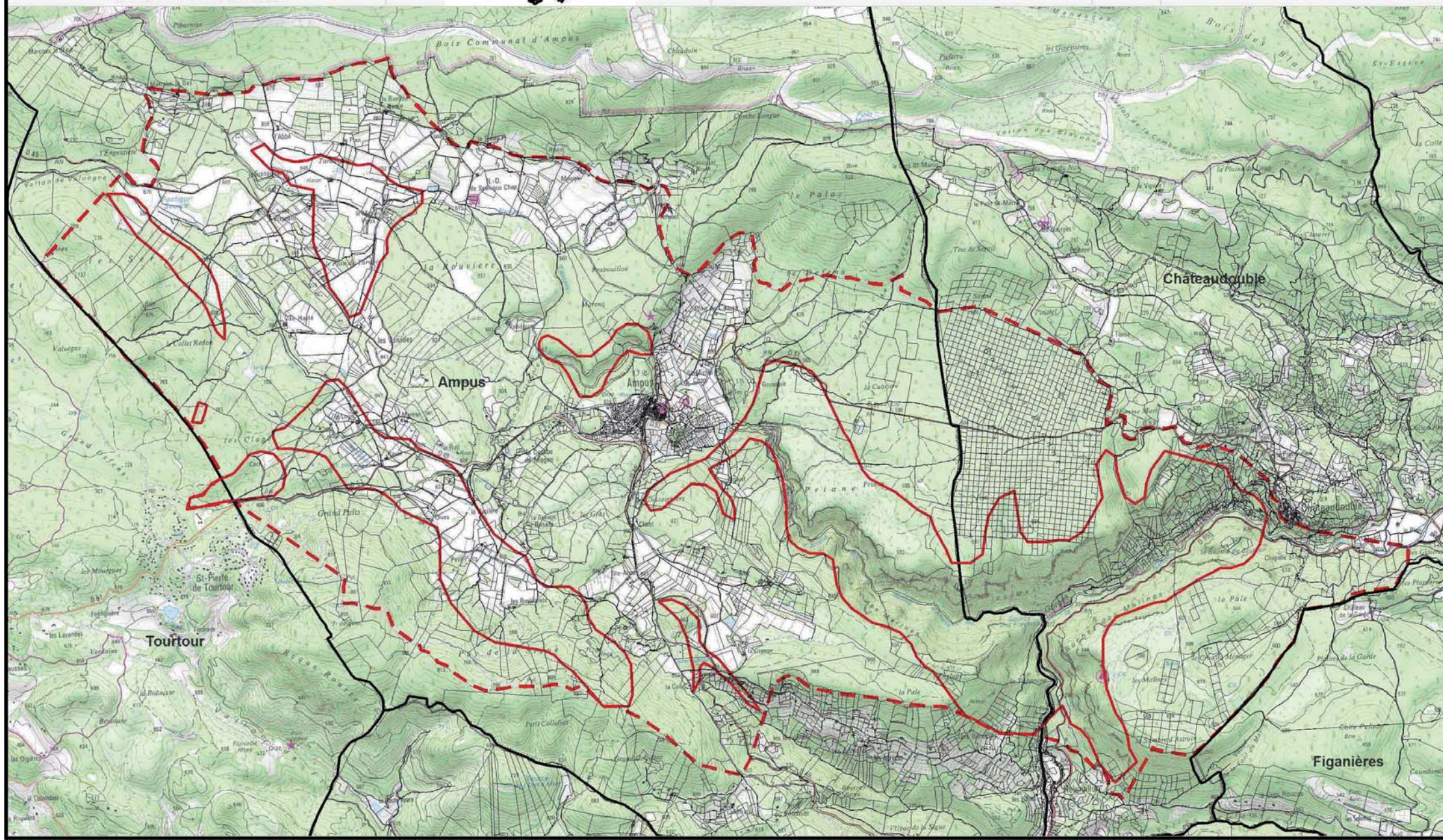
Parcellaire



0 1 km
Ech : 1 / 30 000

Source : IGN Scan 25 2008, DGI Parcellaire 2010

Réalisation : Communauté d'Agglomération Dracénoise -
Service SIG - Février 2011





Localisation des sites dans le département du Var



Site Natura 2000 FR9301620 - Plaine de Vergelin - Fontigon, Gorges de Châteaudouble, Bois des Clappes (Site d'importance communautaire (SIC))

Extension de la Zone d'étude du SIC

Source : IGN Scan 25, CRIGE PACA ; Réalisation : Communauté d'Agglomération Dracénoise - Service SIG - Février 2011



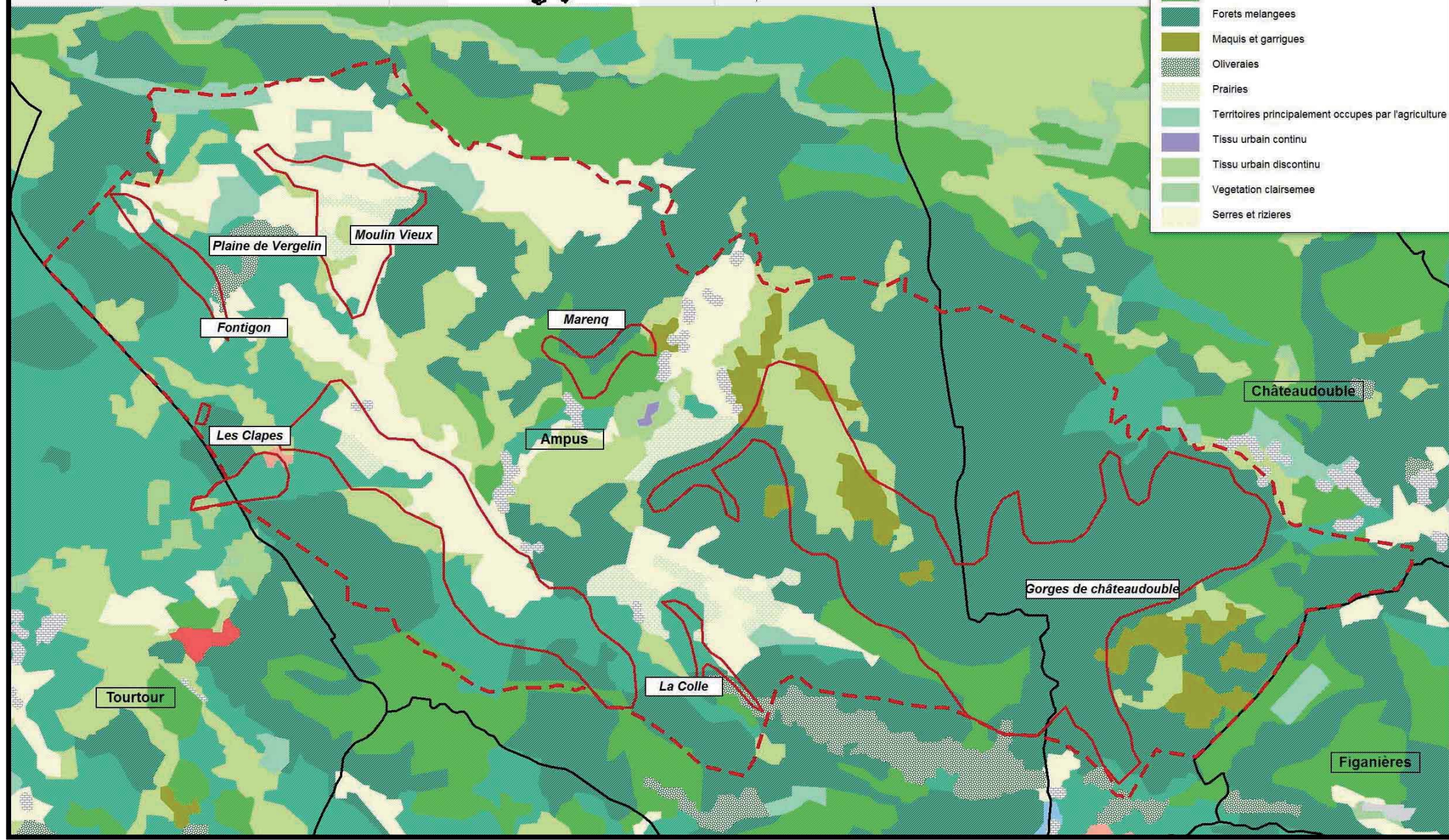
0 1 km
Ech : 1 / 30 000

DOCUMENT D'OBJECTIFS NATURA 2000 DU SITE

FR9301620 "PLAINE DE VERGELIN - FONTIGON, GORGES DE CHÂTEAUDOUBLE, BOIS DES CLAPPES"

CARTE N°10 : Occupation du Sol

- Bati diffus
- Cultures annuelles associées aux cultures permanentes
- Equipements sportifs et de loisirs
- Extraction de matériaux
- Forêt et végétation arbustive en mutation
- Forêts de conifères
- Forêts de feuillus
- Forêts mixtes
- Maquis et garrigues
- Oliveraies
- Prairies
- Territoires principalement occupés par l'agriculture
- Tissu urbain continu
- Tissu urbain discontinu
- Végétation clairsemée
- Serres et rizières





Localisation des sites dans le département du Var



DOCUMENT D'OBJECTIFS NATURA 2000 DU SITE

FR9301620 "PLAINE DE VERGELIN - FONTIGON,
GORGES DE CHÂTEAUDOUBLE, BOIS DES
CLAPPES"

Carte N° 11 : POS



Site Natura 2000 FR9301620 - Plaine de Vergelin -
Fontigon, Gorges de Châteaudouble, Bois des Clappes
(Site d'importance communautaire (SIC))

Extension de la Zone d'étude du SIC

Source : IGN Scan 25 2008; POS DDTM

Réalisation : Communauté d'Agglomération Dracénoise - Service SIG - Février 2011

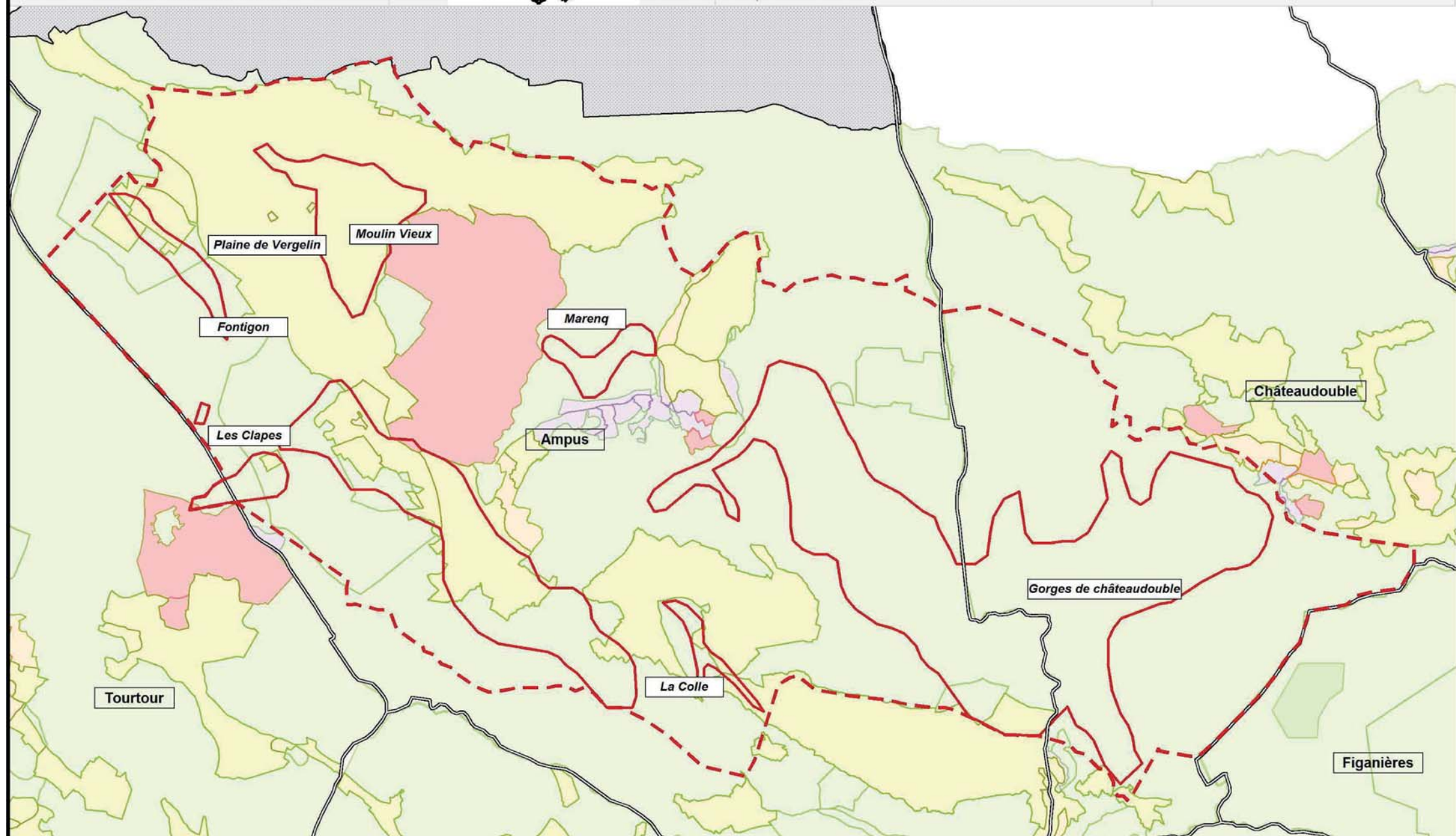


0 1 km

Ech : 1 / 30 000

Zonage pos

U	NA	NB
NC	ND	Hpos





Aquatiques

Prairies - Pelouses

Landes - Matorrals

Forestiers

Rupestres



Agricoles (cultures, friches)



Anthropiques (urbain,
Construction agricoles)



Site d'importance communautaire



Site d'étude

DOCUMENT D'OBJECTIFS NATURA 2000 DU SITE

Localisation des sites
dans le Département du Var



FR9301620 «Plaine de Vergelin - Fontigon,
Gorges de Châteaudouble, Bois des
Clappes»

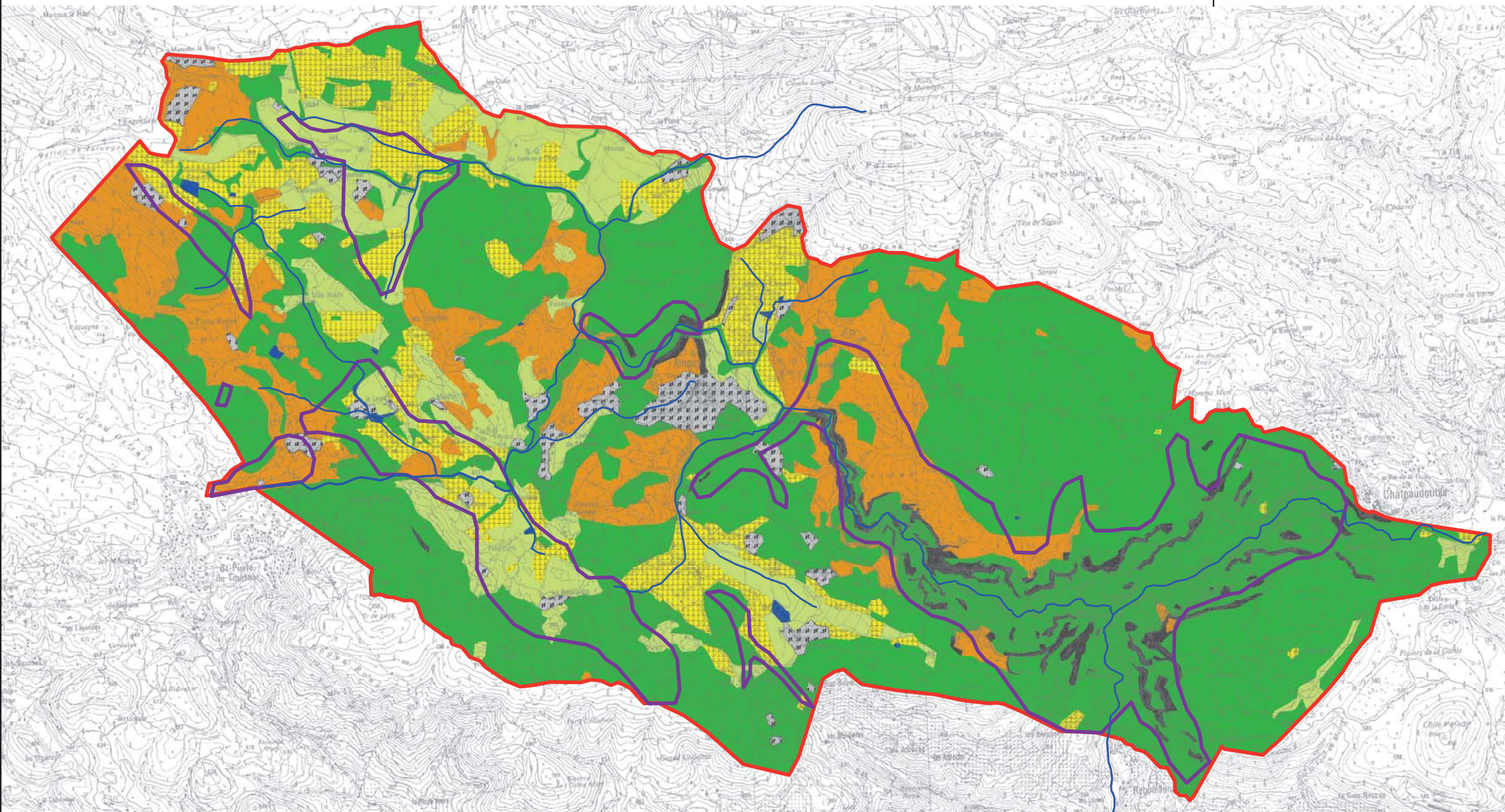
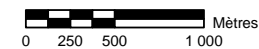
CARTE N°12 : Grand Ensemble de Milieux

Source : IGN SCAN 25 2008, ONF

Réalisation : ONF - Novembre 2010



Échelle : 1 / 30 000



Habitats communautaires et non communautaires au vu de la Directive "Habitats - Faune - Flore" 92/43/CEE

Site d'importance communautaire (SIC) FR9301620

"Plaine de Vergelin - Fontigon - Gorges de Châteaudouble - Bois des Clappes"



Echelle : 1/20 000
0 250 500 1 000 Mètres

Arctico Arcmap 9.2
Source IGN, EDR 25
Novembre 2010

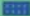



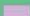

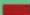






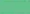


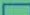
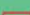

Habitats d'intérêt communautaire prédominants (a) et secondaires (b)¹

a)	b)	Code Natura 2000
	Eaux oligo-mésotrophes calcaires avec végétation benthique à Chara spp.	3140
	Mares temporaires méditerranéennes	3170*
	Landes oro-méditerranéennes endémiques à genêts épineux	4090
	Matorrals arborescents à Juniperus spp	5210
	Pelouses sèches semi-naturelles et facies d'emoussement sur calcaire	6210
	Parcours substeppe de graminées et annuelles du Thero-Brachypodietea	6220*
	Prairies humides méditerranéennes à grandes herbes du Molino-Molischionion	6420
	Prairies maigres de fauche de basse altitude	6510
	Sources pétrifiantes avec formation de travertins	7220*
	Tourbières basses alcalines	7230
	Eboulis ouest-méditerranéens et thermophiles	8130
	Pentes rocheuses calcaires avec végétation chasmophytique	8210
	Grottes non exploitées par le tourisme	8310
	Grottes à chauves souris	8310
	Frénaises thermophiles à Fraxinus angustifolia	9180
	Forêts-galeries à Salix alba et Populus alba	92A0
	Forêts à Quercus ilex et Q. rotundifolia	9340
	Pinèdes méditerranéennes de pins mésogéens endémiques	9540

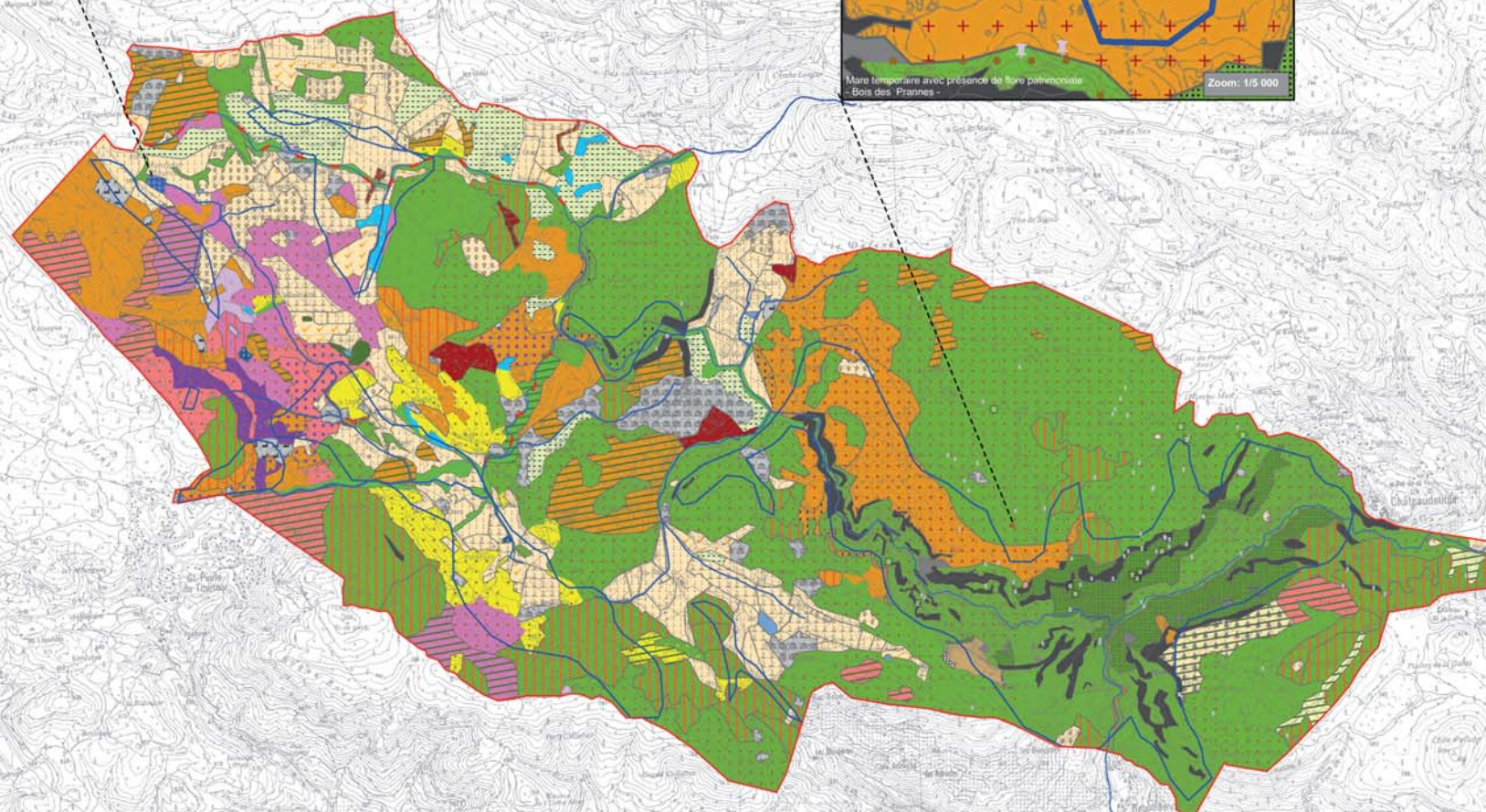
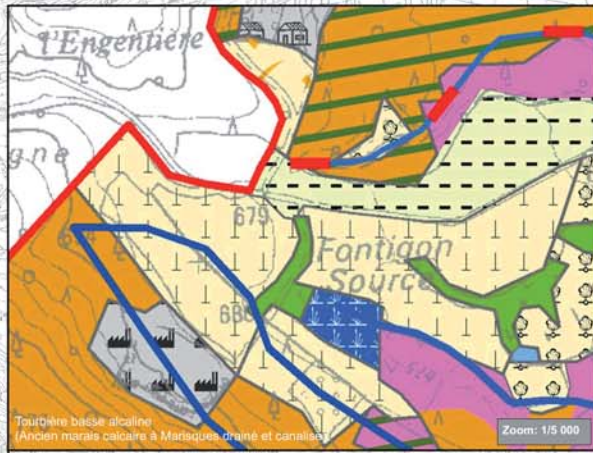
¹ En pourcentage de recouvrement dans chaque polygone délimité lors de la cartographie



Habitats non communautaires prédominants¹

Code CORINE Biotopes		
	Phragmitaie	53.11
	Plan d'eau	22
	Pelouse à Aphyllanthies	34.72
	Pâtures mésophiles	38.1
	Garrigue à Genêt cendré	32.62
	Matorral à Chêne vert	32.11
	Chênaie pubescente	41.71
	Pinède de Pin sylvestre	42.59
	Alignement d'arbres	84.1
	Plantation de conifères	83.31
	Cultures et maraichages	82
	Arboriculture (chênes truffiers, oliveraies, vergers)	83.11x 83.15
	Friche agricole	87.1
	Sites industriels anciens (décharges, carrières)	86.4
	Habitations et constructions agricoles	86 x 84.5
	Pianier	84.413
<hr/>		
	Site d'importance communautaire	
	Site d'étude	
	Réseau hydrologique	

¹ En pourcentage de recouvrement dans chaque polygone délimité lors de la cartographie



DOCUMENT D'OBJECTIFS NATURA 2000 DU SITE

Localisation des sites
dans le Département du Var



FR9301620 «Plaine de Vergelin - Fontigon,
Gorges de Châteaudouble, Bois des
Clappes»

Carte N°14 : Habitats d'intérêt communautaire
au vu de la Directive «Habitat -
Faune - Flore»92/43/CEE

Habitats d'intérêt communautaire prédominants (a) et secondaires (b)

a)	b)	
	Eaux oligo mésotrobes calcaires avec végétation benthique à chara spp.	3140
	Mares temporaires méditerranéennes	3170*
	Landes oro-méditerranéennes endémiques à genêts épineux	4090
	Matorrals arborescents à Juniperus spp	5210
	Pelouses sèches semi-naturelles et facies d'embuisement sur calcaire	6210
	Parcours substeppeiques de graminées et annuelles du Theo-Brachypodieta	6220*
	Prairies humides méditerranéennes à grandes herbes du Molino-Holoschoenion	6420

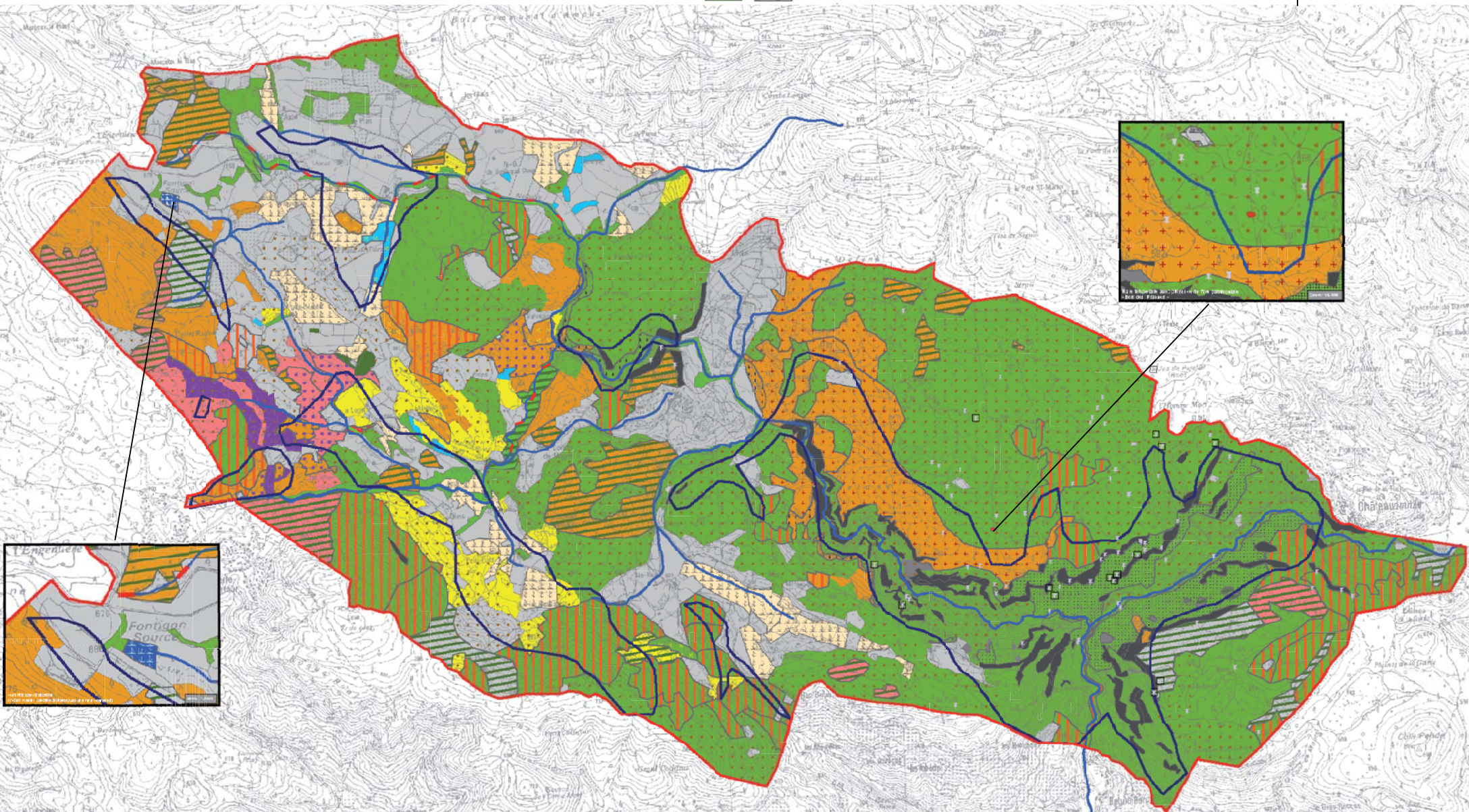
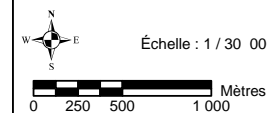
Code Natura 2000		
6510		Prairies maigres de fauche de basse altitude
7220*		Sources pétrifiantes avec formation de travertins
7230		Tourbières basses alcalines
8130		Eboulis ouest-méditerranéens et thermophiles
8210		Pentes rocheuses calcaires avec végétation chasmophytique
8310		Grottes non exploitées par le tourisme / Grottes à chauves-souris
9180		Frénaises thermophiles à Fraxinus angustifolia
92A0		forêts-galeries à Salix alba et Populus Alba

	Forêts à Quercus ilex et Q. rotundifolia	9340
	Pinèdes méditerranéennes de pins mésogènes endémiques	9540
	Habitats non communautaires	
	Site d'Importance Communautaire	
	Site d'étude	

1 En pourcentage de recouvrement dans chaque polygone
délimité lors de la cartographie

Source : IGN SCAN 25 2008, ONF

Réalisation : ONF - Novembre 2011



DOCUMENT D'OBJECTIFS NATURA 2000 DU SITE

Localisation des sites
dans le Département du Var



FR9301620 «Plaine de Vergelin - Fontigon,
Gorges de Châteaudouble, Bois des
Clappes»

Carte N°15 : Statuts européens des habitats
au vu de la directive «Habitats - Faune -
Flore» 92/43/CEE

Au minimum:



1 habitat prioritaire



2 habitats communautaires



1 habitat communautaire



Habitats non communautaires



Site d'importance communautaire



Site d'étude

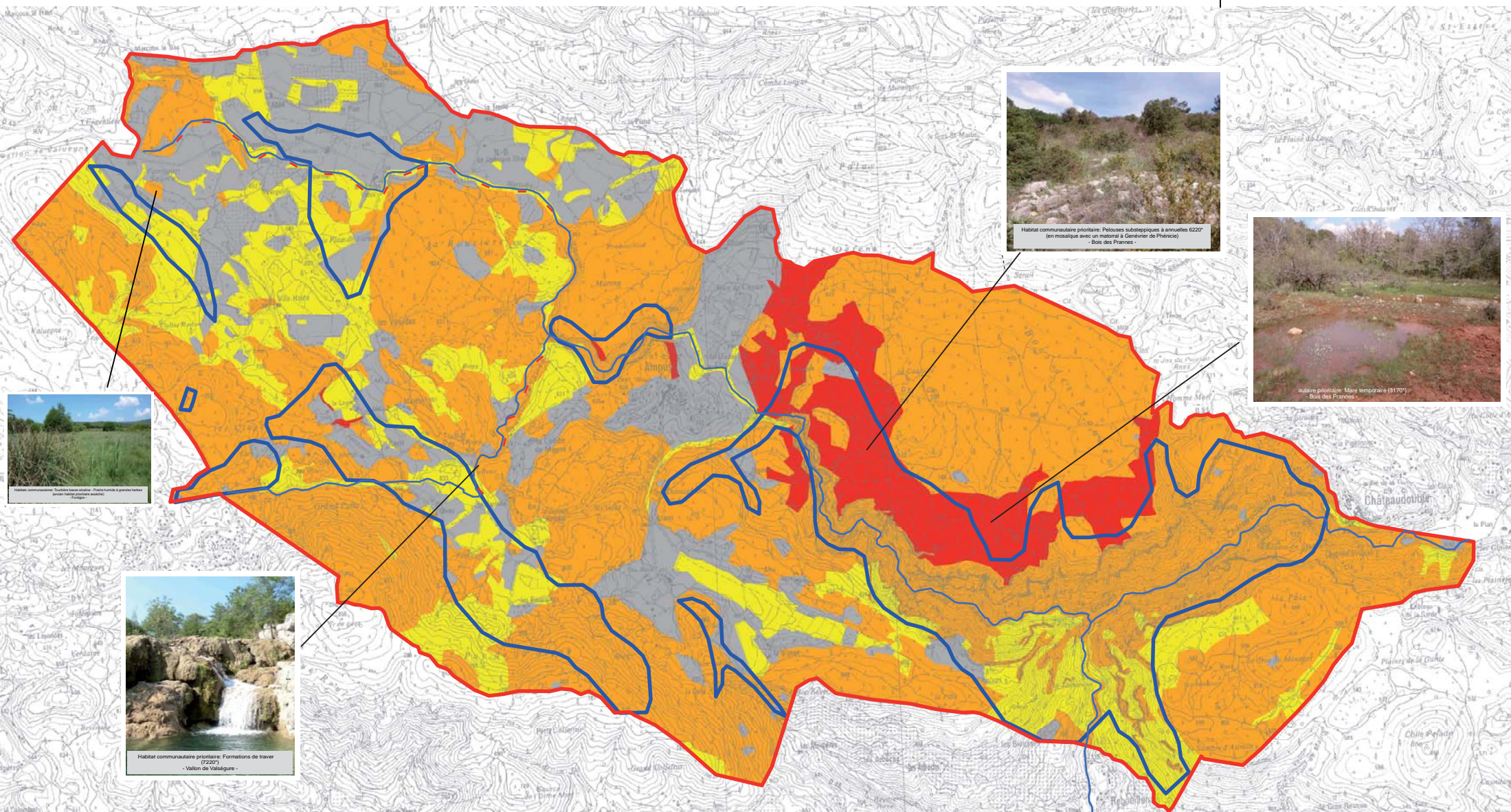
Source : IGN SCAN 25 2008, ONF

Réalisation : ONF - Novembre 2010



Échelle : 1 / 30 000

0 250 500 1 000 Mètres





DOCUMENT D'OBJECTIFS NATURA 2000 DU SITE

FR9301620 «Plaine de Vergelin - Fontigon,
Gorges de Châteaudouble, Bois des
Clappes»

Carte N°16 : Faune et flore patrimoniales
inventoriées lors de la campagne de
terrain 2010

Localisation des sites
dans le Département du Var



Flore patrimoniale recensée

- ★ *Lythrum tribracteatum* (PN),
Ranunculus lateriflorus (PN),
Damasonium alisma (PN)
- ★ *Euphorbia graminifolia* (PN)
- ★ *Phyteuma villarsii* (PN)
- *Moehringia intermedia* (PN)
- ★ *Ophrys aurelia* (PN)
- ★ *Cleistogenes serotina* (PR)
- ★ *Medicago glomerata* (PR)
- ★ *Medicago glomerata* (PR) +
Cleistogenes serotina (PR)

- ★ *Viola jordanii* (PR)
- ★ *Dactylorhiza incarnata* (PR)
- ★ Flore patrimoniale issue
de la bibliographie
- ★ *Cleistogenes serotina* (PR)
- ★ *Lythrum tribracteatum* (PN)
- ★ *Moehringia intermedia* (PN)
- ★ *Phyteuma villarsii* (PN)
- ★ *Ophrys provincialis* (PN)

Faune patrimoniale (hors chiroptères) recensée

- ★ *Saga pedo*
(Magicienne dentelée)
- ★ *Lacerta bilineata*
(Lézard vert mâle)
- ★ *Anguis fragilis*
(Orvet femelle)
- ★ *Zamenis longissimus*
(Couleuvre Esculape)
- ★ *Psammodromus
hispanicus*
(Psammodrome d'Edwards)

- ★ *Lanius collurio*
(Pie grièche écorcheur
femelle)
- ★ *Coracias garrulus*
(Rollier d'Europe)
- ★ *Cinclus cinclus*
(Cincle plongeur)
- ★ *Falco vespertinus*
(Faucon Kobez)
- ★ Site d'importance
communautaire
- ★ Site d'étude

Source : IGN SCAN 25 2008, ONF,
SILENE Flore, export mars 2010
Réalisation : ONF- novembre 2010

