



Office National des Forêts
Bureau d'études ONF 06/83
T.S

Relevés phytosociologiques :

- 1 Mare temporaire
- 2 Tourbière basse alcaline
- 3 Pelouses substeppiques à annuelles
- 4 Falaises calcaires supraméditerranéennes
- 5 Falaises calcaires à Raiponce de Villars et Sabline du Verdon
- 6 Lande oro-méditerranéenne à Genêt de Villars
- 7 Matorral à Genévriers
- 8 Pelouse calcicole du Mesobromion
- 9 Prairie de fauche
- 10 Prairie humide du molinio-holoschoenion
- 11 Frênaie thermophile
- 12 Ripisylve a aulne glutineux
- 13 Ripisylve a peuplier blanc
- 14 Yeuseraie

Itinéraires de prospections :

- Mai
— Juin
— Juillet
— Aout
- Site d'importance communautaire
□ Site d'étude

DOCUMENT D'OBJECTIFS NATURA 2000 DU SITE

Localisation des sites
dans le Département du Var



FR9301620 «Plaine de Vergelin - Fontigon,
Gorges de Châteaudouble, Bois des
Clappes»

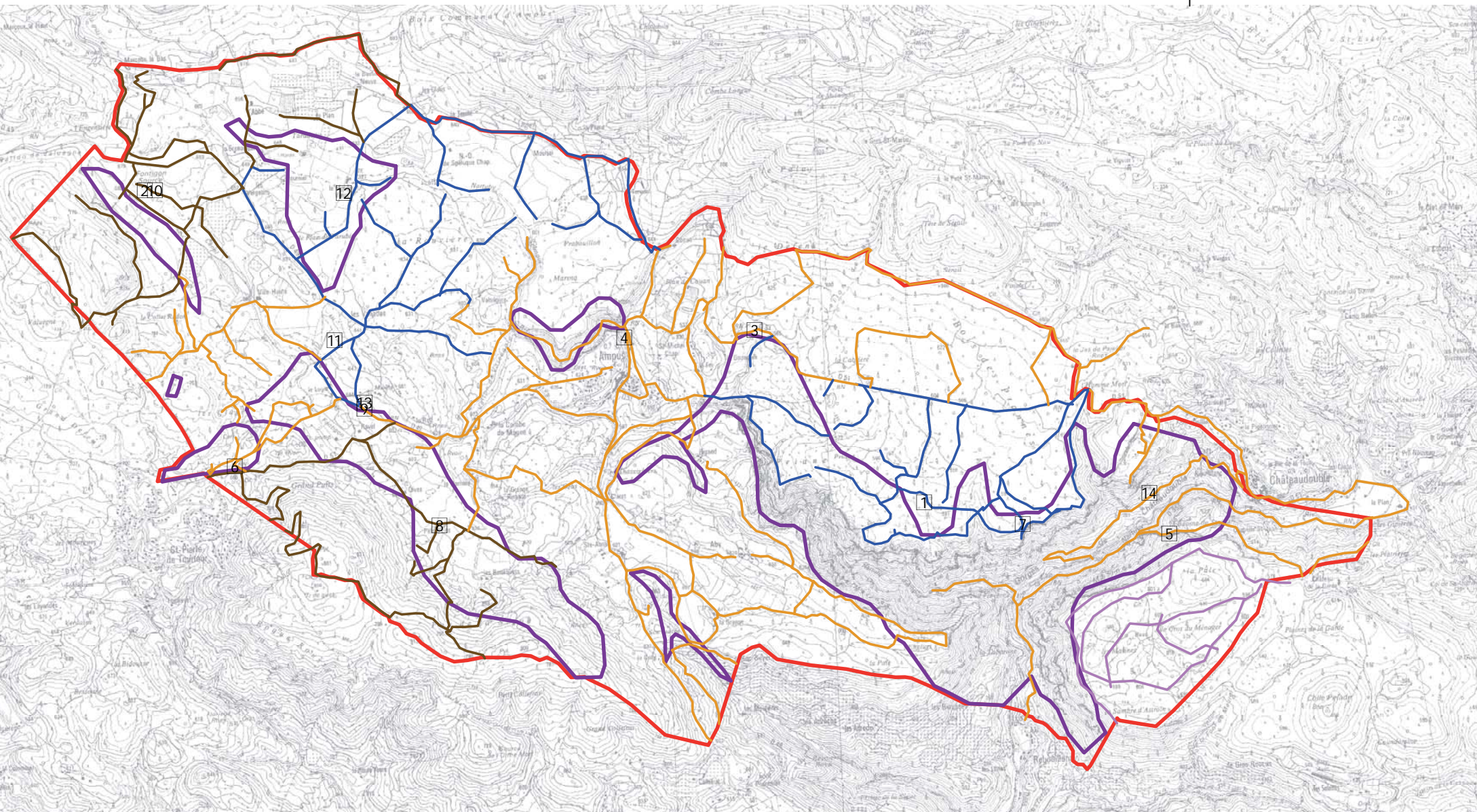
Carte N°17 : Localisations des relevés
phytosociologiques et des itinéraires de
prospections

Source : IGN SCAN 25 2008, ONF

Réalisation : ONF - Novembre 2010



Échelle : 1 / 30 000
0 250 500 1 000 Mètres





Office National des Forêts
Bureau d'études ONF 06/03
TS

Habitats forestiers

Code

Natura 2000

CORINE Biotopes

92A0-7

44.6

Ripisylve à Aulne et Frêne

92A0-6

44.6

Ripisylve à Peuplier blanc

91B0

41.86

Frênaie thermophile

9340-3

45.312

Yeuseraie à laurier tin

9340-6

45.313

Yeuseraies acidiphiles à Asplenium fougère d'âne.

9340-5

45.312

Yeuseraies calcicoles supraméditerranéennes à Buis

NC

41.71

Chênaie pubescente

9540-1

42.823

Pinède de Pin maritime

NC

42.59

Pinède de Pin sylvestre

NC

83.31

Plantation de conifères

NC

84.1

Alignement d'arbres

DOCUMENT D'OBJECTIFS NATURA 2000 DU SITE

FR9301620 «Plaine de Vergelin - Fontigon,
Gorges de Châteaudouble, Bois des
Clappes»

Carte N°18 : Habitats forestiers
communautaires et non
communautaires

Localisation des sites
dans le Département du Var



Site d'importance communautaire

Site d'étude

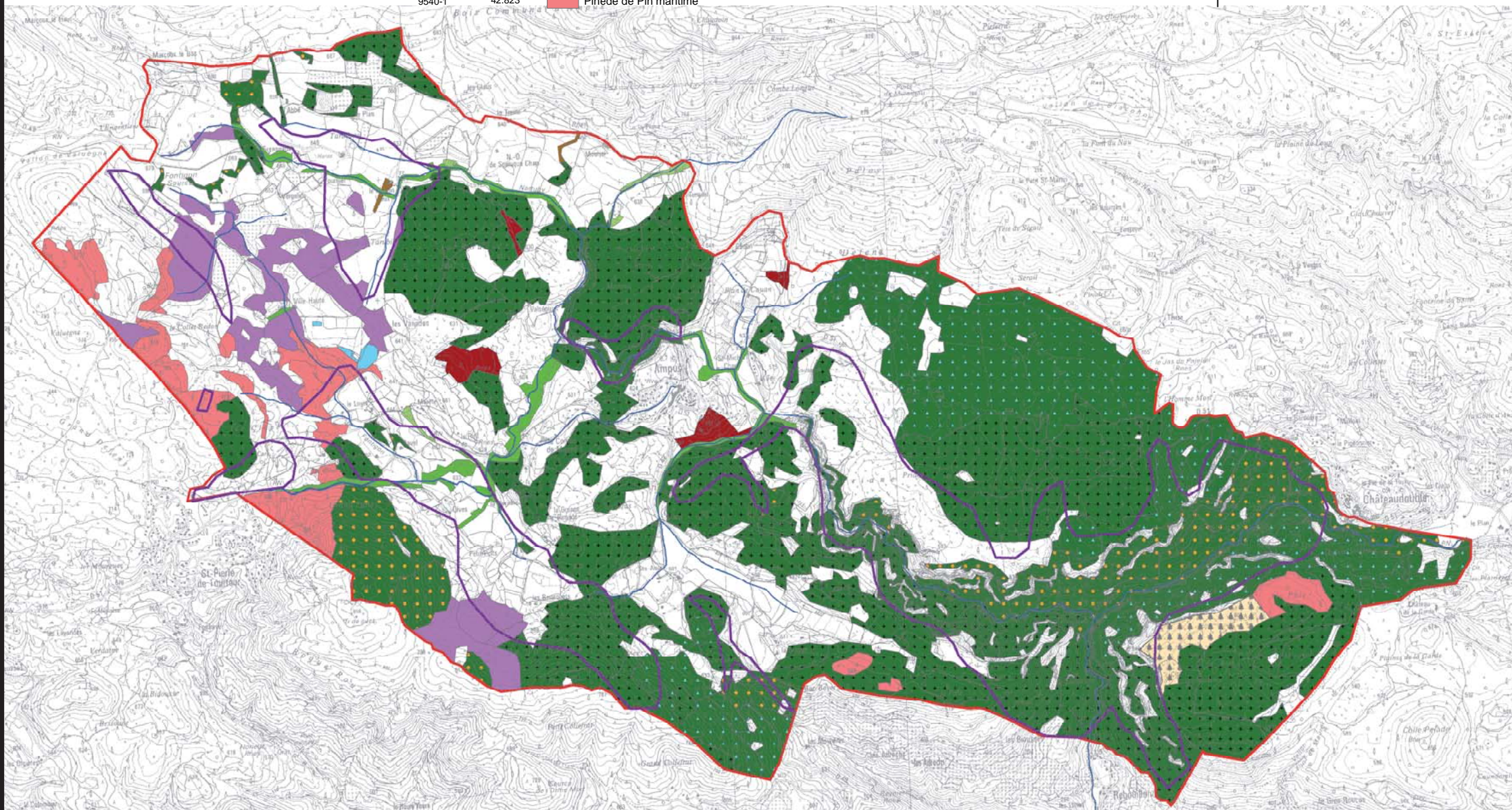
Source : IGN SCAN 25 008, ONF

Réalisation : ONF - Novembre 2010



Échelle : 1 / 30 000

0 250 500 1 000 Mètres





Bureau d'études ONF 06/03
TS

DOCUMENT D'OBJECTIFS NATURA 2000 DU SITE

Localisation des sites
dans le Département du Var



FR9301620 «Plaine de Vergelin - Fontigon,
Gorges de Châteaudouble, Bois des
Clappes»

Carte N°19 Habitats aquatiques et humides
(hors ripisylve) communautaires et non
communautaires

Code (* : Habitat d'intérêt communautaire prioritaire)

Natura 2000

CORINE Biotopes

3170*- 4

22.32

7230 - 1

54.2

7220*- 1

54.12

3140 - 2

22.12 x 22.44

6420 - 3

37.4

NC

53.13

Mare temporaire

Tourbière alcaline

Tufs et travertins

Tufs et travertins ponctuels

Plan d'eau à characées

Prairie humide à grandes herbes

Typhaie

NC

53.11



Phragmitaie

NC

22



Plan d'eau

NC

24.1



Lit de rivière

NC

89.22



Petits canaux et fossés



Site d'importance communautaire



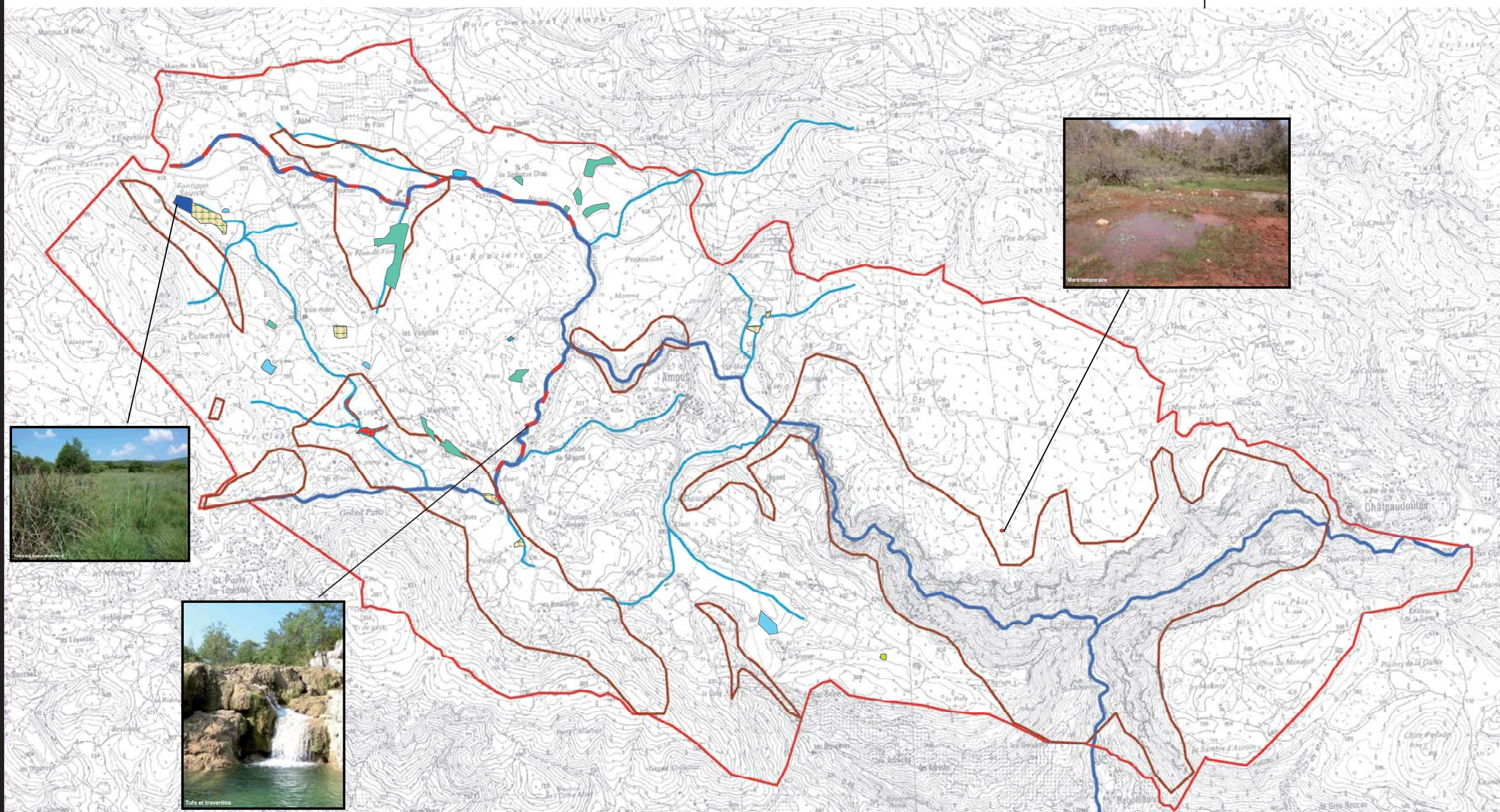
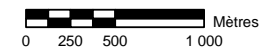
Site d'étude

Source : IGN SCAN 25 2008, ONF

Réalisation : ONF - Novembre 2010



Échelle : 1 / 30 000



DOCUMENT D'OBJECTIFS NATURA 2000 DU SITE

Localisation des sites
dans le Département du Var

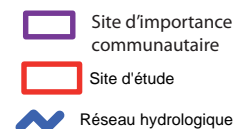


FR9301620 «Plaine de Vergelin - Fontigon,
Gorges de Châteaudouble, Bois des
Clappes»

Carte N°20 : Habitat des milieux ouverts
et semi-ouverts

		Code		Natura 2000		CORINE Biotopes		Pelouses et prairies (* : Habitat d'intérêt communautaire prioritaire)	
6220*-2	34.5131	+++							Pelouses substeppiques à thérophytes
6210-c	34.33	■							Pelouse sèche du Xerobromion
6210-b	34.3264	■							Pelouse sèche du Mesobromion
6510-2	38.21 x 38.22	■							Prairie maigre de fauche
NC	34.72	■							Pelouse à Aphyllanthès
NC	38.1	■							Prairies mésophiles - Patûres
Cultures									
NC	83.11 x 83.15	■							Chênes truffiers, Oliveraies, Vergers
NC	82	■							Céréales - Maraîchage
NC	87.1	■							Friche agricole

		Code		Natura 2000		CORINE Biotopes		Landes et matorrals	
4090-4	31.7456	■							Lande à Genêt de Villars
5210	32.13	■							Matorral à Genévriers (G. de Phénicie, oxycèdre, commun)
5210-6	32.134	■							Matorral à Genévrier commun
5210-3	32.132	■							Matorral à Genévrier de Phénicie
NC	32.113	■							Matorral à Chêne vert
NC	32.62	■							Garrigue à Genêt cendré
NC	32.43	■							Garrigue à Ciste
NC	32.61	■							Garrigue à Lavande vraie
NC	32.42	■							Garrigue à Romarin

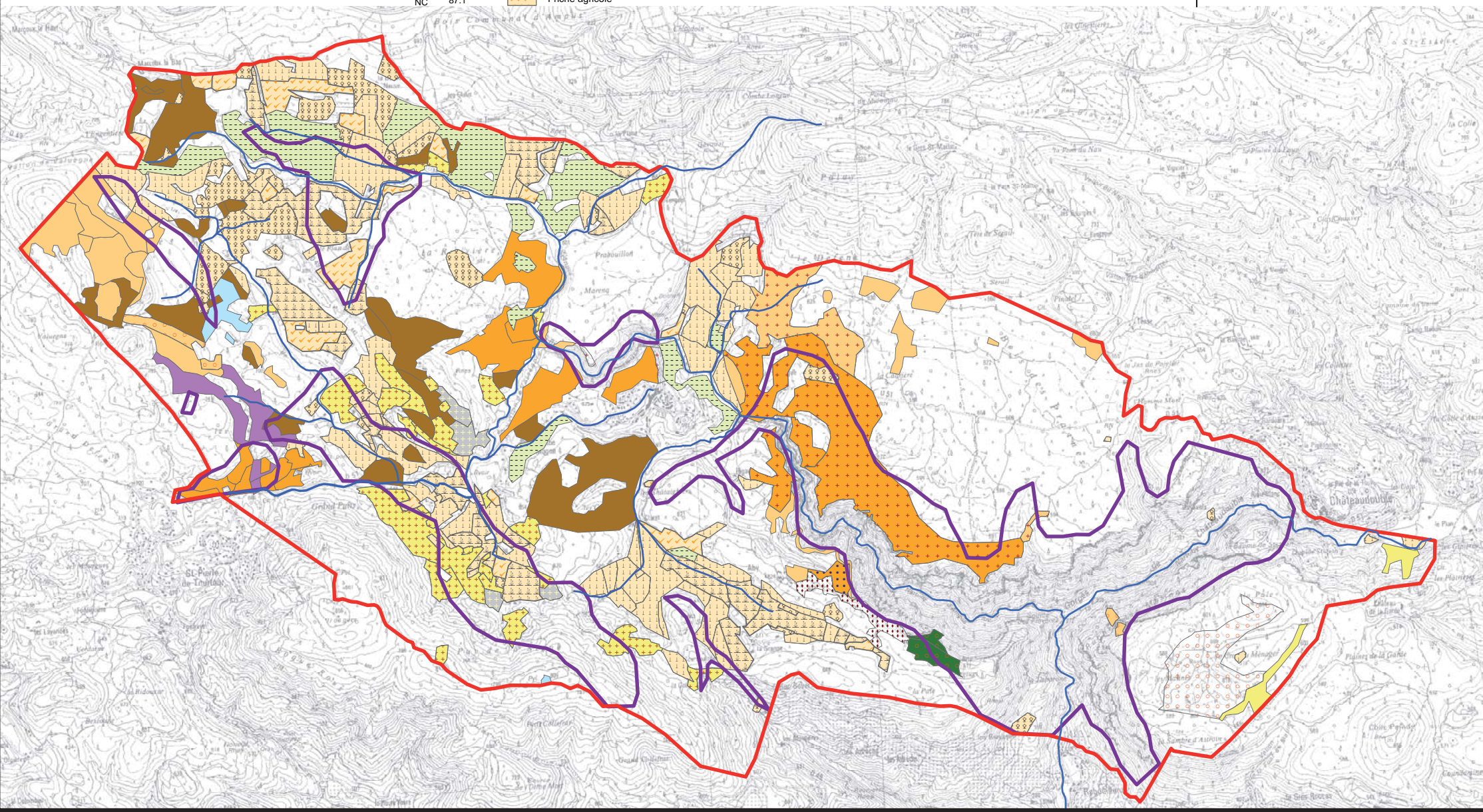


Source : IGN SCAN 25 2008, ONF

Réalisation : Communauté
d'Agglomération Dracénoise - Service SIG - Mars 2011



Échelle : 1 / 30 000
0 250 500 1 000 Mètres





Localisation des sites dans le département du Var



Site Natura 2000 FR9301620 - Plaine de Vergelin - Fontigon, Gorges de Châteaudouble, Bois des Clappes (Site d'importance communautaire (SIC))

Extension de la Zone d'étude du SIC

Corridors majeurs

Corridors secondaires

Gîtes à chiroptères

Zones forestières très favorables connues

Source : IGN Scan 25 2008, Groupes Chiroptères de Provence

Réalisation : Communauté d'Agglomération Dracénoise - Service SIG - Janvier 2012

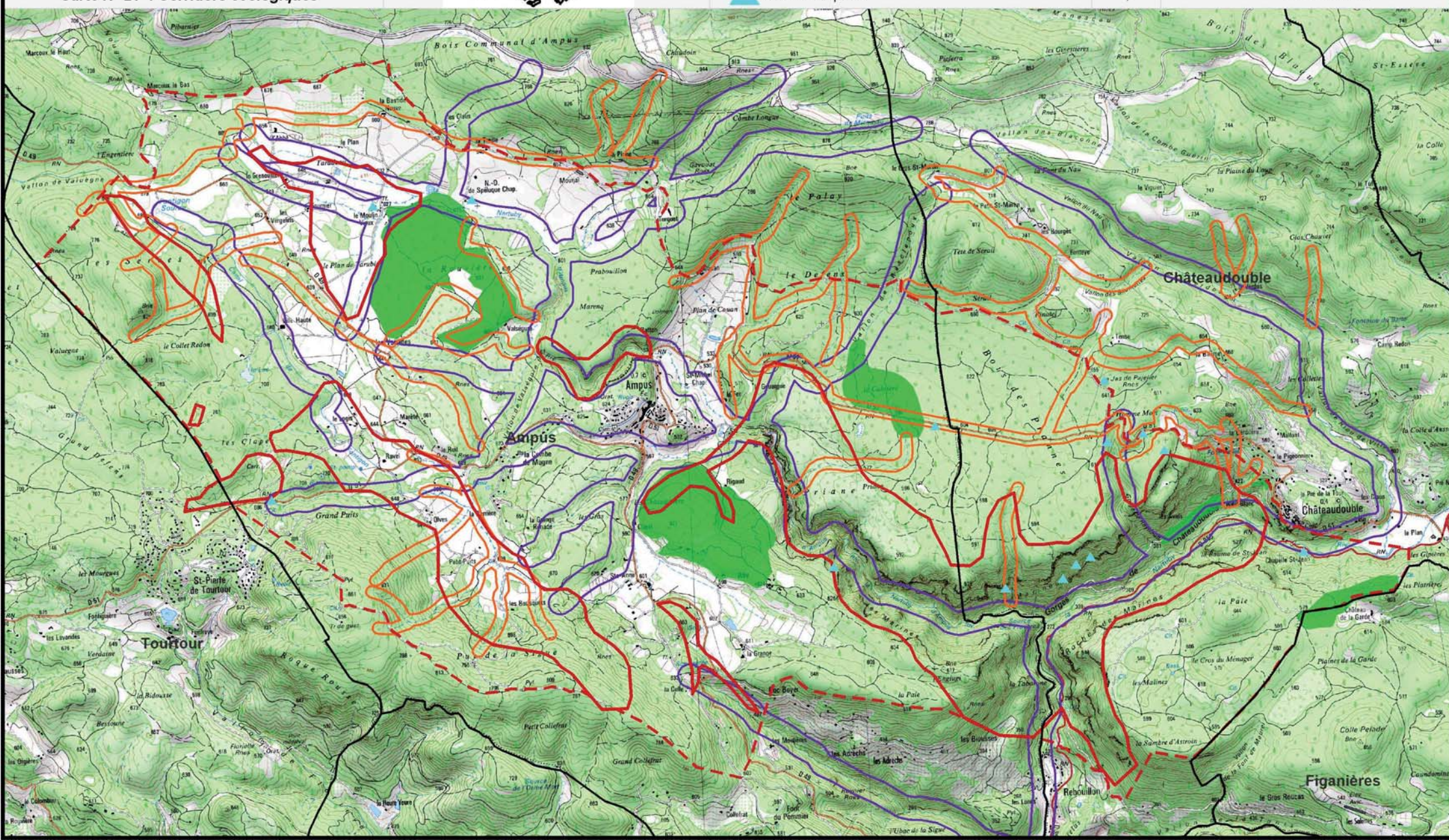


0 1 km
Ech : 1 / 30 000

DOCUMENT D'OBJECTIFS NATURA 2000 DU SITE

FR9301620 "PLAINE DE VERGELIN - FONTIGON, GORGES DE CHATEAUDOUBLE, BOIS DES CLAPPE"

Carte N° 21 : Corridors écologiques





DOCUMENT D'OBJECTIFS NATURA 2000 DU SITE

FR9301620 "PLAINE DE VERGELIN - FONTIGON, GORGES DE CHÂTEAUDOUBLE, BOIS DES CLAPPE"

Carte N° 22 : Etude bibliographique : Habitats potentiels du Balgeon, de l'écrevisse à pattes blanches et du Barbeau méridional



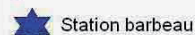
Site Natura 2000 FR9301620 - Plaine de Vergelin - Fontigon, Gorges de Châteaudouble, Bois des Clappes (Site d'importance communautaire (SIC))



Extension de la Zone d'étude du SIC

Habitat écrevisse

Habitat blageon



Station barbeau

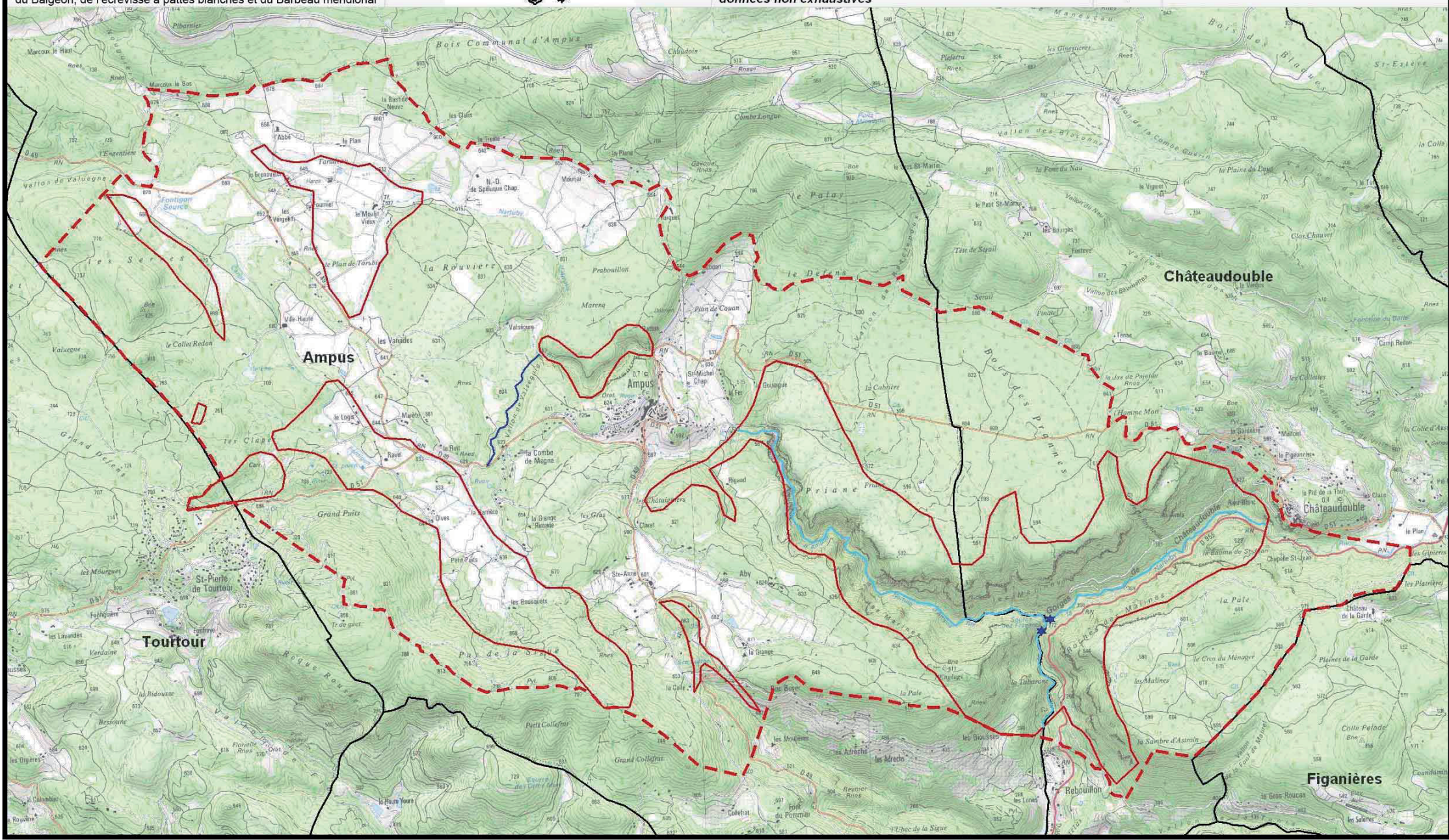
données non exhaustives

Source : IGN Scan 25 2008, CEEP

Réalisation : Communauté d'Agglomération Dracénoise - Service SIG - Février 2011



0 1 km
Ech : 1 / 30 000





Localisation des sites dans le département du Var



DOCUMENT D'OBJECTIFS NATURA 2000 DU SITE

FR9301620 "PLAINE DE VERGELIN - FONTIGON,
GORGES DE CHÂTEAUBOUBLE, BOIS DES
CLAPPES"

Carte N°23 : Inventaire des chiroptères -
inventaire des ponts, bâtis et des cavités en 2010



Site Natura 2000 FR9301620 - Plaine de Vergelin -
Fontigon, Gorges de Châteaubouble, Bois des
Clappes (Site d'importance communautaire (SIC))



Extension de la Zone d'étude du SIC



Inventaire cavité positif



Inventaire cavité négatif



Inventaire bâti positif



Inventaire bâti négatif



Inventaire pont positif



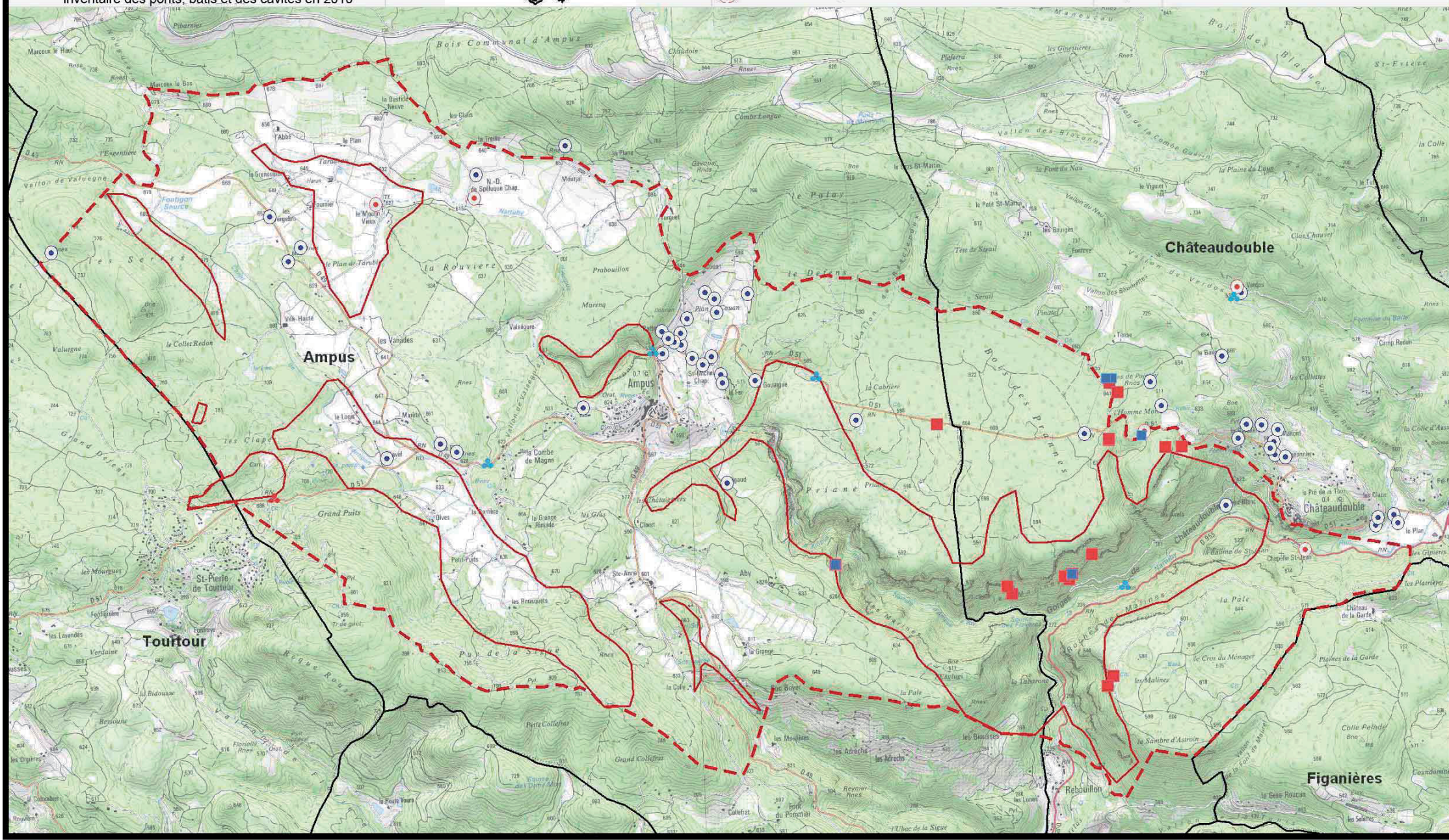
Inventaire pont négatif

Source : IGN Scan 25 2008, GCP

Réalisation : Communauté d'Agglomération Dracénoise -
Service SIG - Février 2011



0 1 km
Ech : 1 / 30 000





DOCUMENT D'OBJECTIFS NATURA 2000 DU SITE

FR9301620 "PLAINE DE VERGELIN - FONTIGON,
GORGES DE CHÂTEAUDOUBLE, BOIS DES
CLAPPES"

CARTE 24 : Inventaire chiroptères / forestiers
2010 - observations des espèces

Localisation des sites dans le département du Var



Site Natura 2000 FR9301620 - Plaine de Vergelin -
Fontigon, Gorges de Châteaudouble, Bois des
Clappes (Site d'importance communautaire (SIC))

Extension de la Zone d'étude du SIC

Espèces forestières

Espèces A II

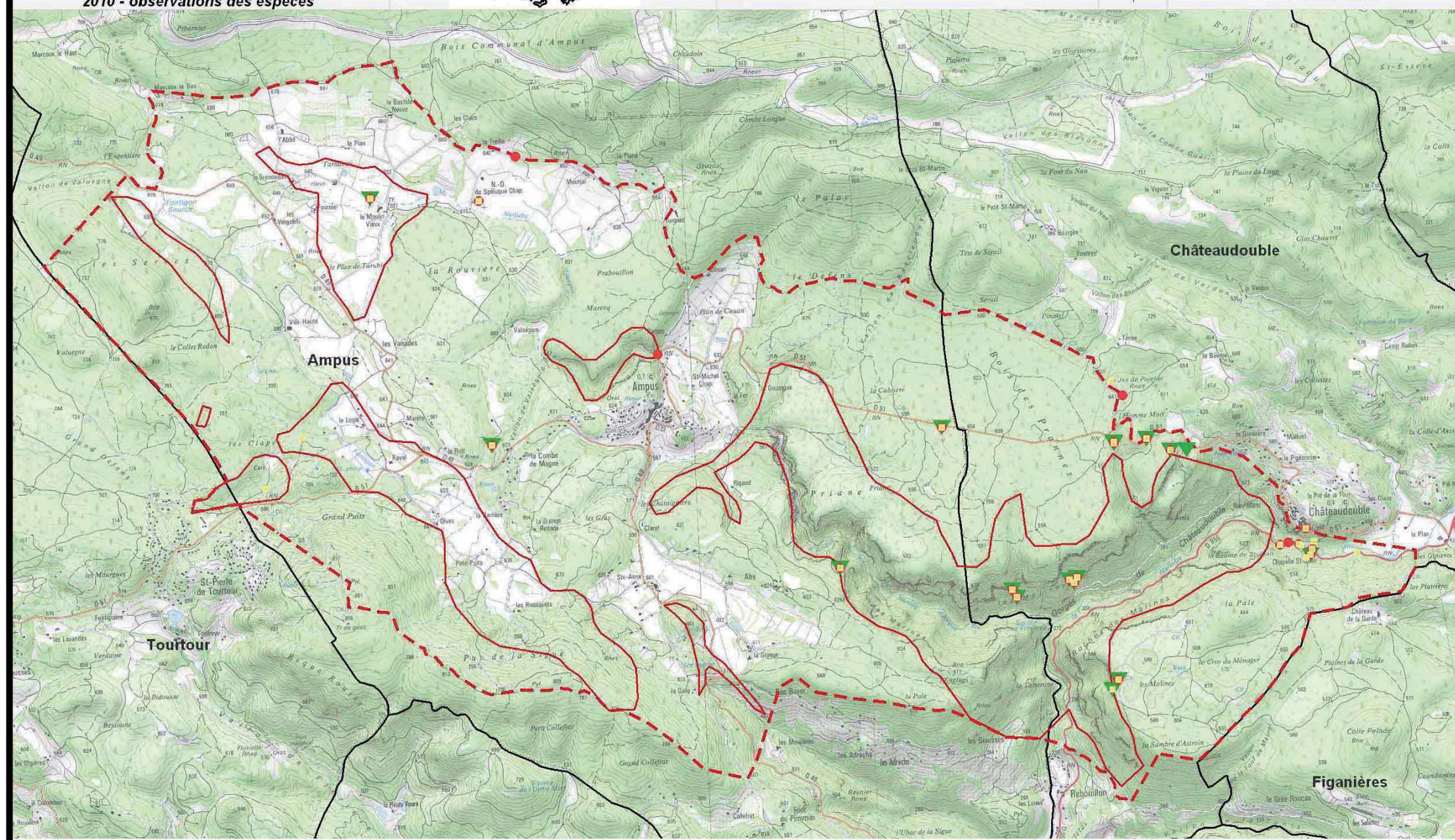
Autres espèces

Source : IGN Scan 25 2008, GCP

Réalisation : Communauté d'Agglomération Dracénoise -
Service SIG - Février 2011



0 1 km
Ech : 1 / 30 000





Localisation des sites dans le département du Var



Site Natura 2000 FR9301620 - Plaine de Vergelin - Fontigon, Gorges de Châteaouble, Bois des Clappes (Site d'importance communautaire (SIC))



Extension de la Zone d'étude du SIC



Anabat



Point d'écoute



Capture

Source : IGN Scan 25 2008, GCP

Réalisation : Communauté d'Agglomération Dracénoise - Service SIG - Février 2011

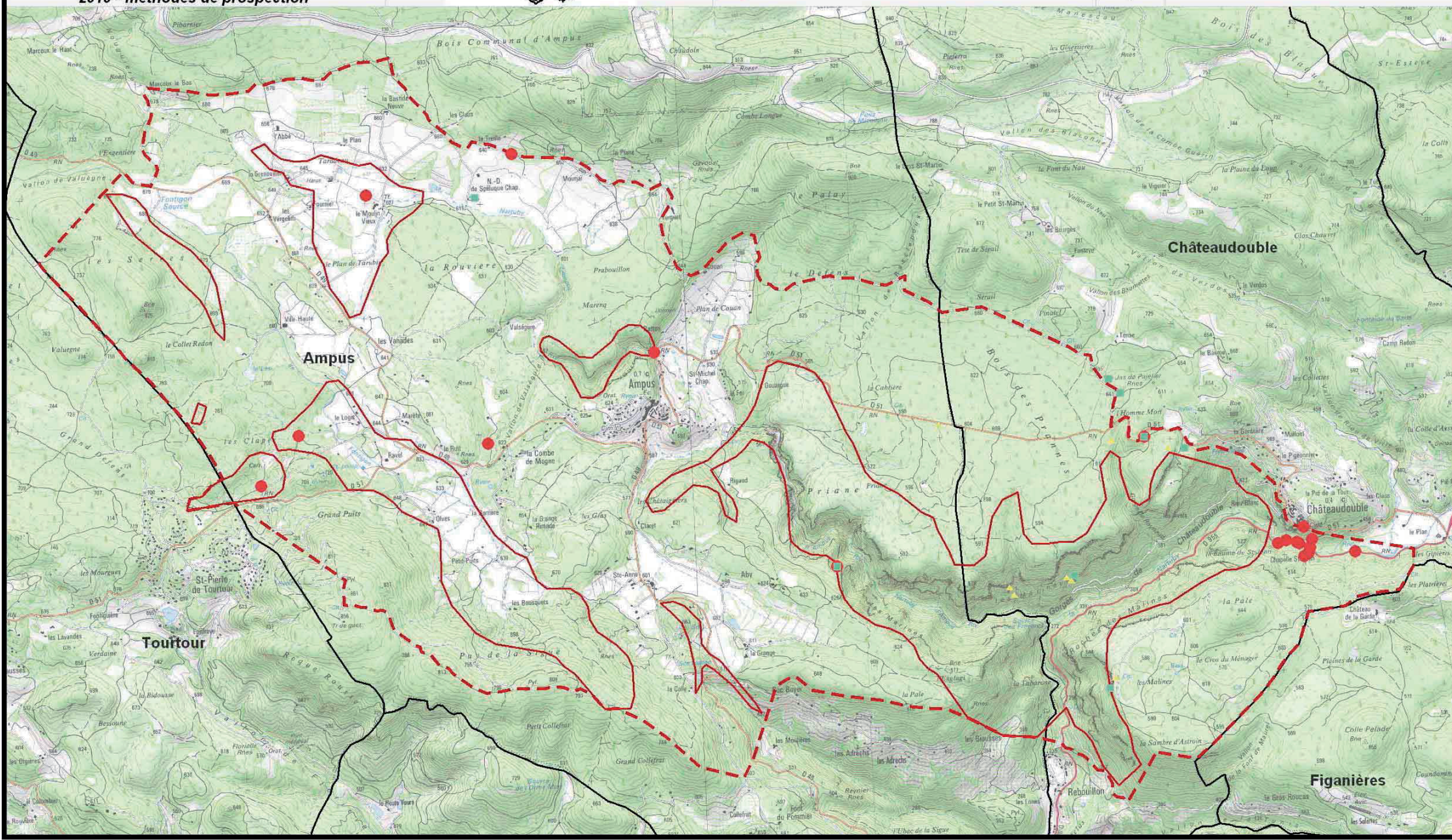


0 1 km
Ech : 1 / 30 000

DOCUMENT D'OBJECTIFS NATURA 2000 DU SITE

FR9301620 "PLAINE DE VERGELIN - FONTIGON, GORGES DE CHÂTEAUBLE, BOIS DES CLAPPES"

CARTE 25: Inventaire chiroptères / forestiers 2010 - méthodes de prospection





DOCUMENT D'OBJECTIFS NATURA 2000 DU SITE

FR9301620 "PLAINE DE VERGELIN - FONTIGON,
GORGES DE CHÂTEAUBOUBLE, BOIS DES
CLAPES"

Carte N° 26 : Inventaires des chiroptères - observations des espèces

Localisation des sites dans le département du Var



Site Natura 2000 FR9301620 - Plaine de Vergelin -
Fontigon, Gorges de Châteaubouble, Bois des
Clappes (Site d'importance communautaire (SIC))

Extension de la Zone d'étude du SIC

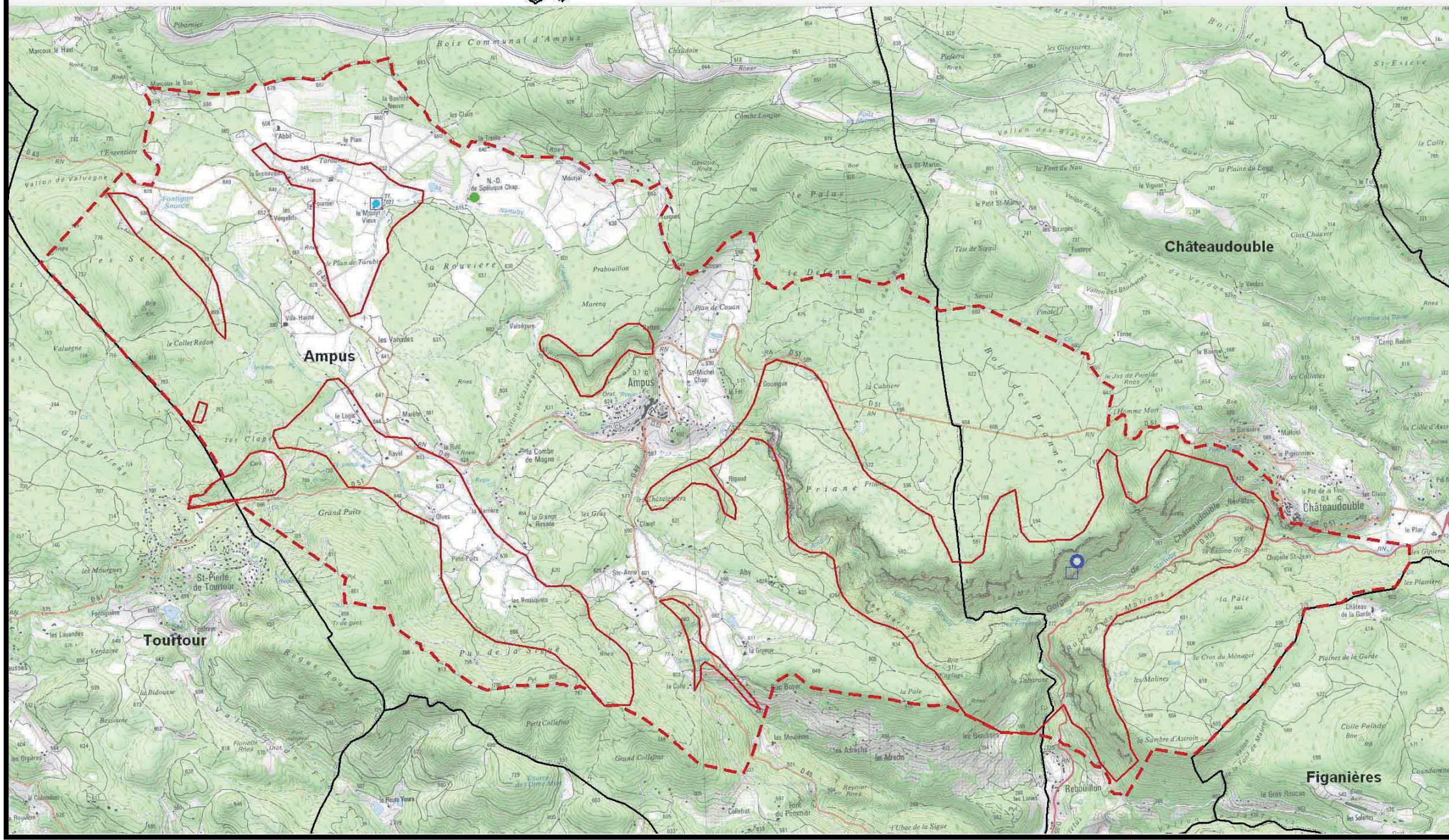
- Grand murin ancien
- Murin capaccini 2010
- Murin capaccini ancien
- Petit murin 2010
- Petit murin ancien
- Petit ou grand murin 2010
- Petit ou grand murinancien

Source : IGN Scan 25 2008, GCP

Réalisation : Communauté d'Agglomération Dracénoise -
Service SIG - Février 2011



0 1 km
Ech : 1 / 30 000



DOCUMENT D'OBJECTIFS NATURA 2000 DU SITE

FR9301620 "PLAINE DE VERGELIN - FONTIGON, GORGES DE CHÂTEAUDOUBLE, BOIS DES CLAPES"

Carte N°27 : Inventaires des chiroptères - observations des espèces

Localisation des sites dans le département du Var



Site Natura 2000 FR9301620 - Plaine de Vergelin - Fontigon, Gorges de Châteaudouble, Bois des Clappes (Site d'importance communautaire (SIC))

Extension de la Zone d'étude du SIC

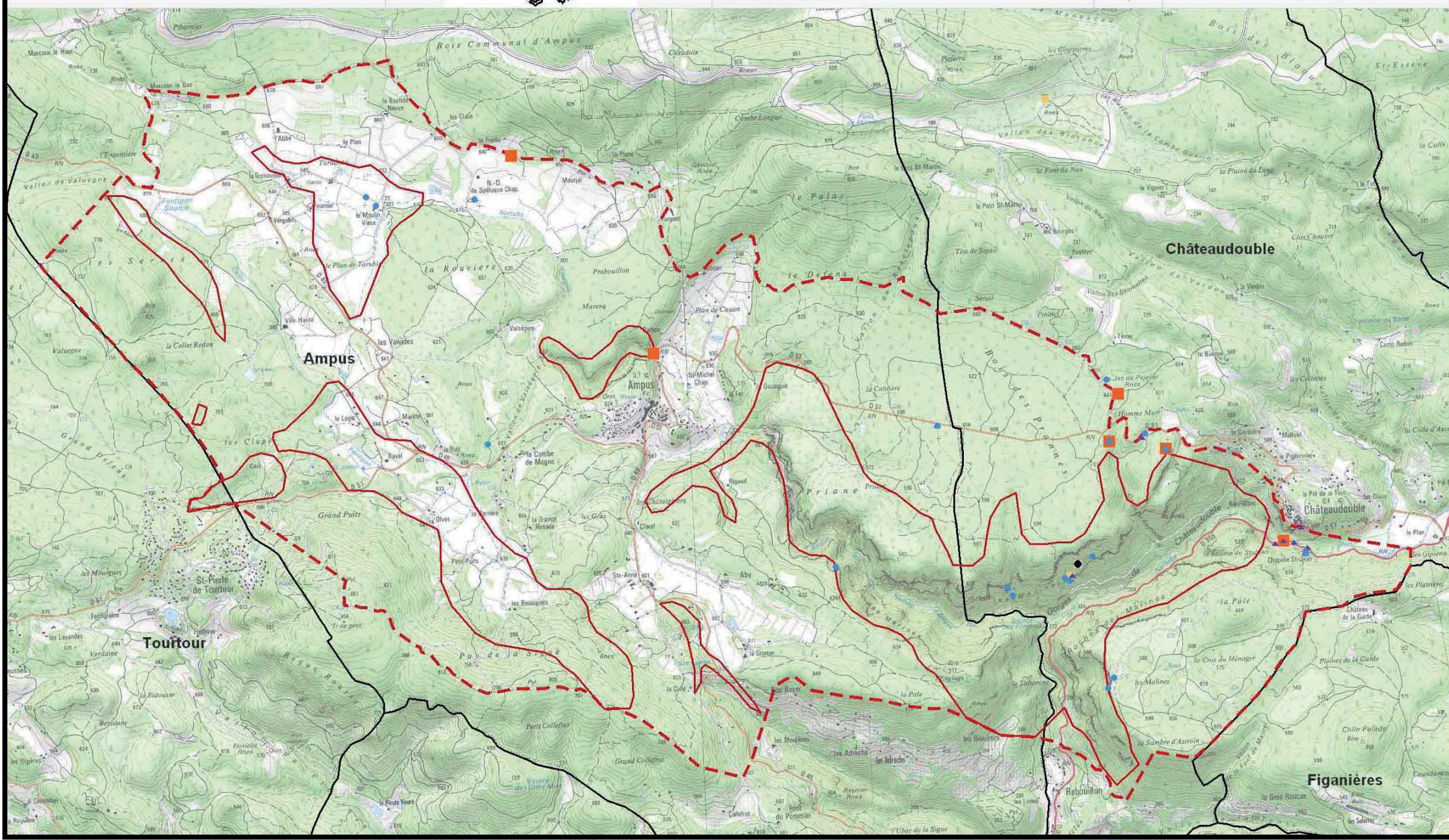
- Grand rhinolophe 2010
- Grand rhinolophe ancien
- Minioptère 2010
- Minioptère ancien
- Petit rhinolophe 2010
- Petit rhinolophe ancien
- Rhinolophe euryale 2010

Source : IGN Scan 25 2008, GCP

Réalisation : Communauté d'Agglomération Dracénoise - Service SIG - Février 2011



0 1 km
Ech : 1 / 30 000





Localisation des sites dans le département du Var



DOCUMENT D'OBJECTIFS NATURA 2000 DU SITE

FR9301620 "PLAINE DE VERGELIN - FONTIGON, GORGES DE CHÂTEAUDOUBLE, BOIS DES CLAPPE"

Carte N° 28 : Inventaires des chiroptères -
observations anciennes et observations de 2010

Site Natura 2000 FR9301620 - Plaine de Vergelin -
Fontigon, Gorges de Châteaudouble, Bois des
Clappes (Site d'importance communautaire (SIC))

Extension de la Zone d'étude du SIC

● Observations positives 2010

● Observations négatives 2010

□ Observations anciennes
positives

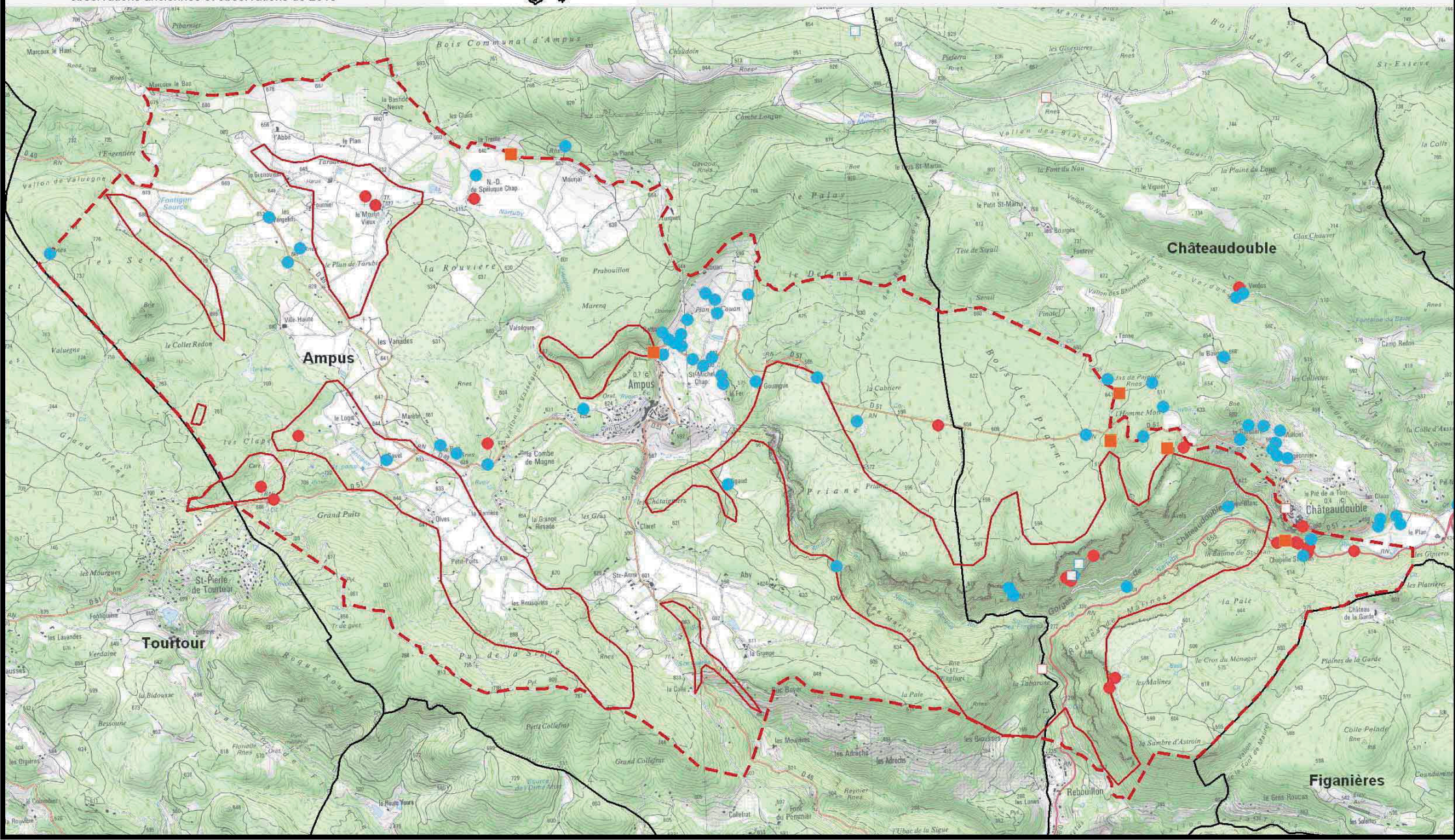
□ Observations anciennes
négatives

Source : IGN Scan 25 2008, GCP

Réalisation : Communauté d'Agglomération Dracénoise -
Service SIG - Février 2011



0 1 km
Ech : 1 / 30 000





Localisation des sites dans le département du Var



DOCUMENT D'OBJECTIFS NATURA 2000 DU SITE

FR9301620 "PLAINE DE VERGELIN - FONTIGON,
GORGES DE CHÂTEAUDOUBLE, BOIS DES
CLAPPES"

Carte N°29 : Espaces Forestiers

- Forêt domaniale de l'armée
- Forêts communales
- Espaces forestiers mixtes



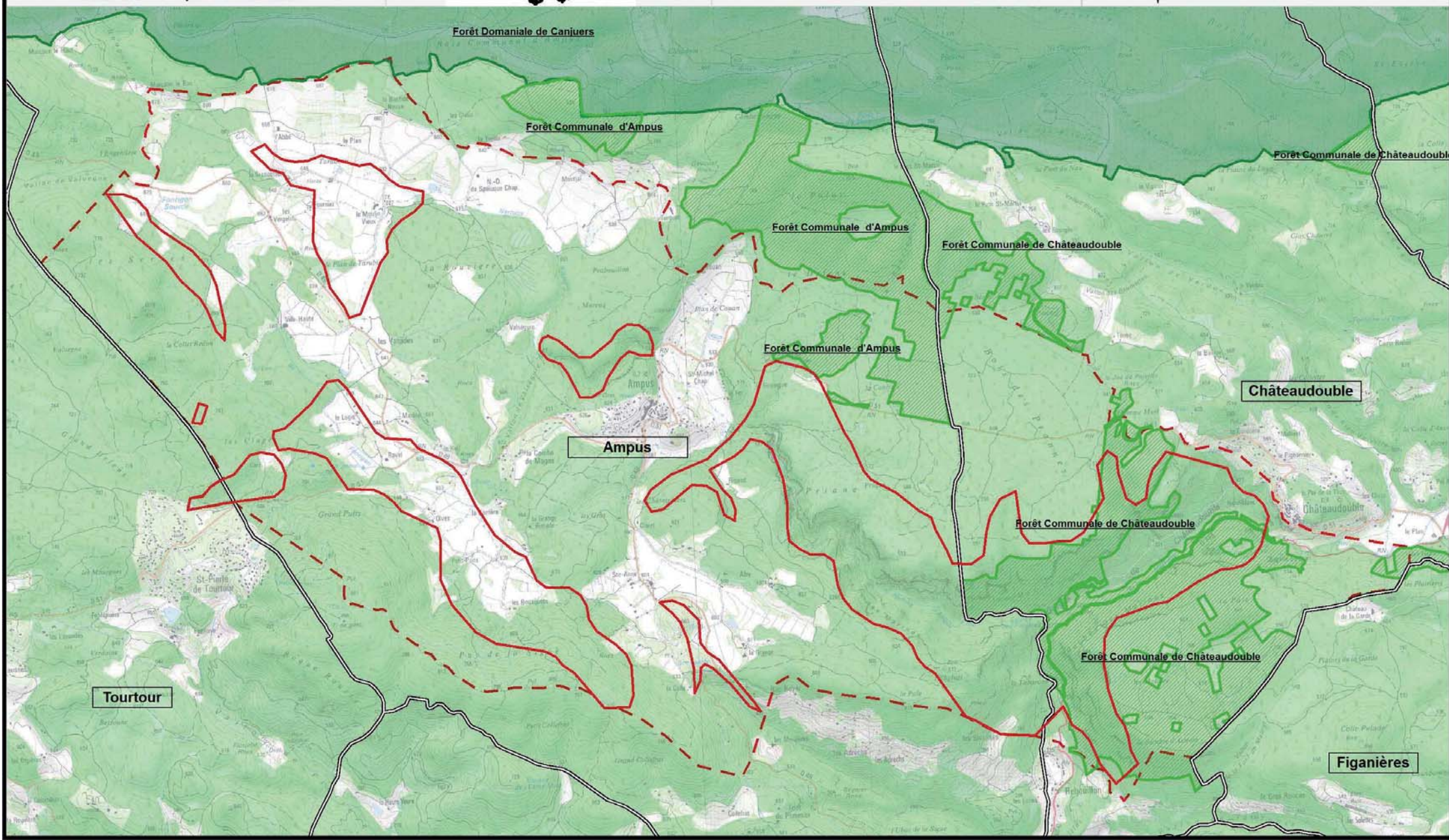
Site Natura 2000 FR9301620 - Plaine de Vergelin -
Fontigon, Gorges de Châteaudouble, Bois des Clappes
(Site d'importance communautaire (SIC))

Extension de la Zone d'étude du SIC

Source : IGN Scan 25, IFN Forêts ; Réalisation :
Communauté d'Agglomération Dracénoise - Service SIG -
Mars 2011



0 1 km
Ech : 1 / 30 000





Localisation des sites dans le département du Var



DOCUMENT D'OBJECTIFS NATURA 2000 DU SITE

FR9301620 "PLAINE DE VERGELIN - FONTIGON,
GORGES DE CHÂTEAUDOUBLE, BOIS DES
CLAPPES"

Carte N° 30 : Equipements DFCI

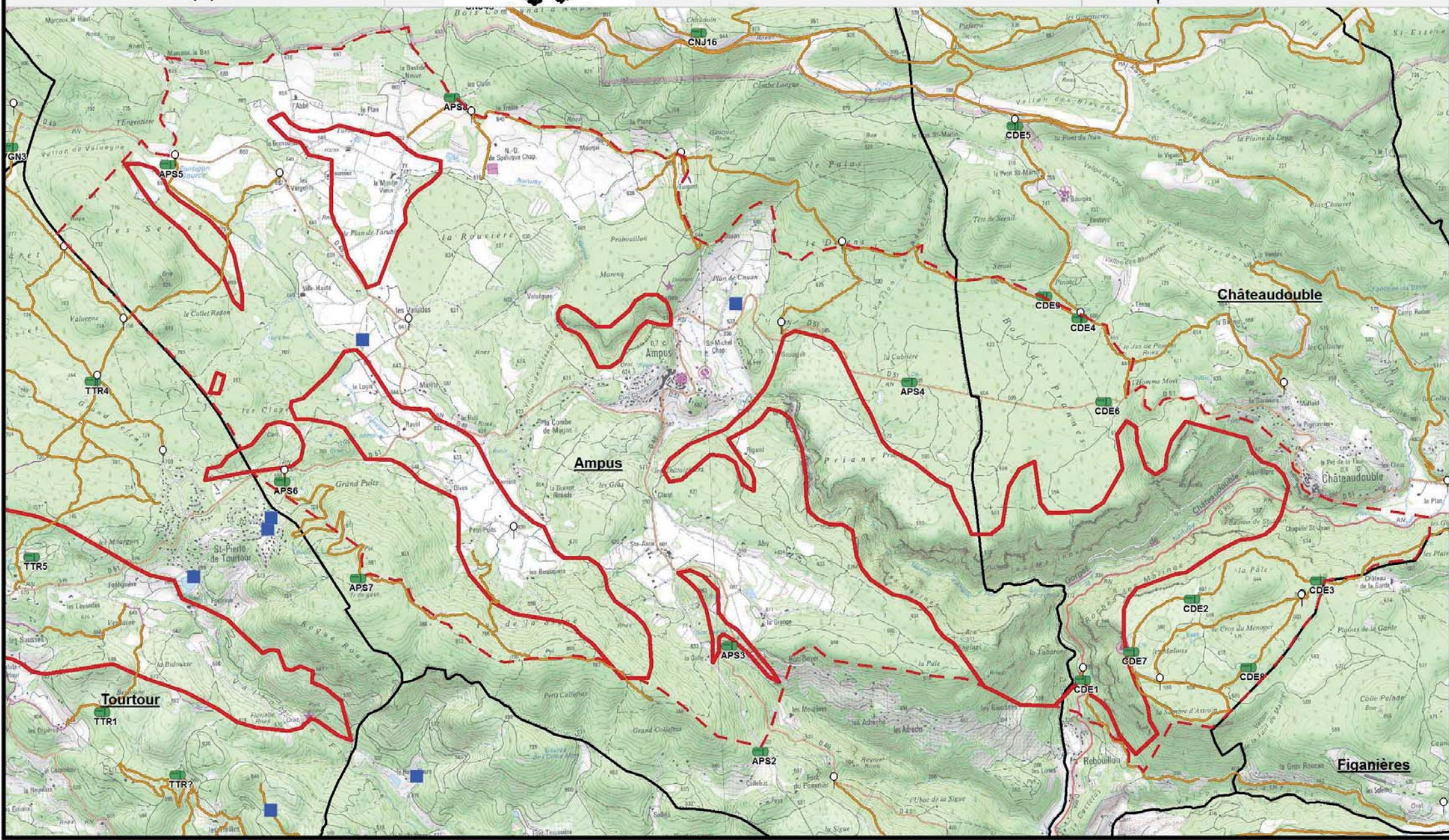
- Pistes
- Point d'eau
- Panneaux DFCI
- Citernes DFCI

- Site Natura 2000 FR9301620 - Plaine de Vergelin - Fontigon, Gorges de Châteaudouble, Bois des Clappes (Site d'importance communautaire (SIC))
- Extension de la Zone d'étude du SIC

Source : IGN Scan 25, Données PSG CRPF; Espace Forestier IFN
Réalisation : Communauté d'Agglomération Dracénoise - Service SIG - Mars 2011



0 1 km
Ech : 1 / 30 000



DOCUMENT D'OBJECTIFS NATURA 2000 DU SITE

FR9301620 "PLAINE DE VERGELIN - FONTIGON,
GORGES DE CHÂTEAUDOUBLE, BOIS DES
CLAPPES"

Carte N° 31: Plan Intercommunal d'Aménagement
Forestier 2011 (Travaux + Pistes Retenues)

Localisation
des sites dans
le département
du Var



WW prévisionnel 2011

- BDS entretien
- BDS Mise aux normes

Axes stratégiques et prioritaires

- pistes pouvant constituer des zones d'appui
- chemins communaux à intérêt DFCI
- départementales à intérêt DFCI
- pistes de liaisons
- coupure agricole
- Pistes pouvant constituer une zone d'appui à la lutte à créer

Travaux prévisionnels 2011: BDS Entretien



Site Natura 2000 FR9301620 - Plaine de Vergelin -
Fontigon, Gorges de Châteaudouble, Bois des Clappes
(Site d'importance communautaire (SIC))

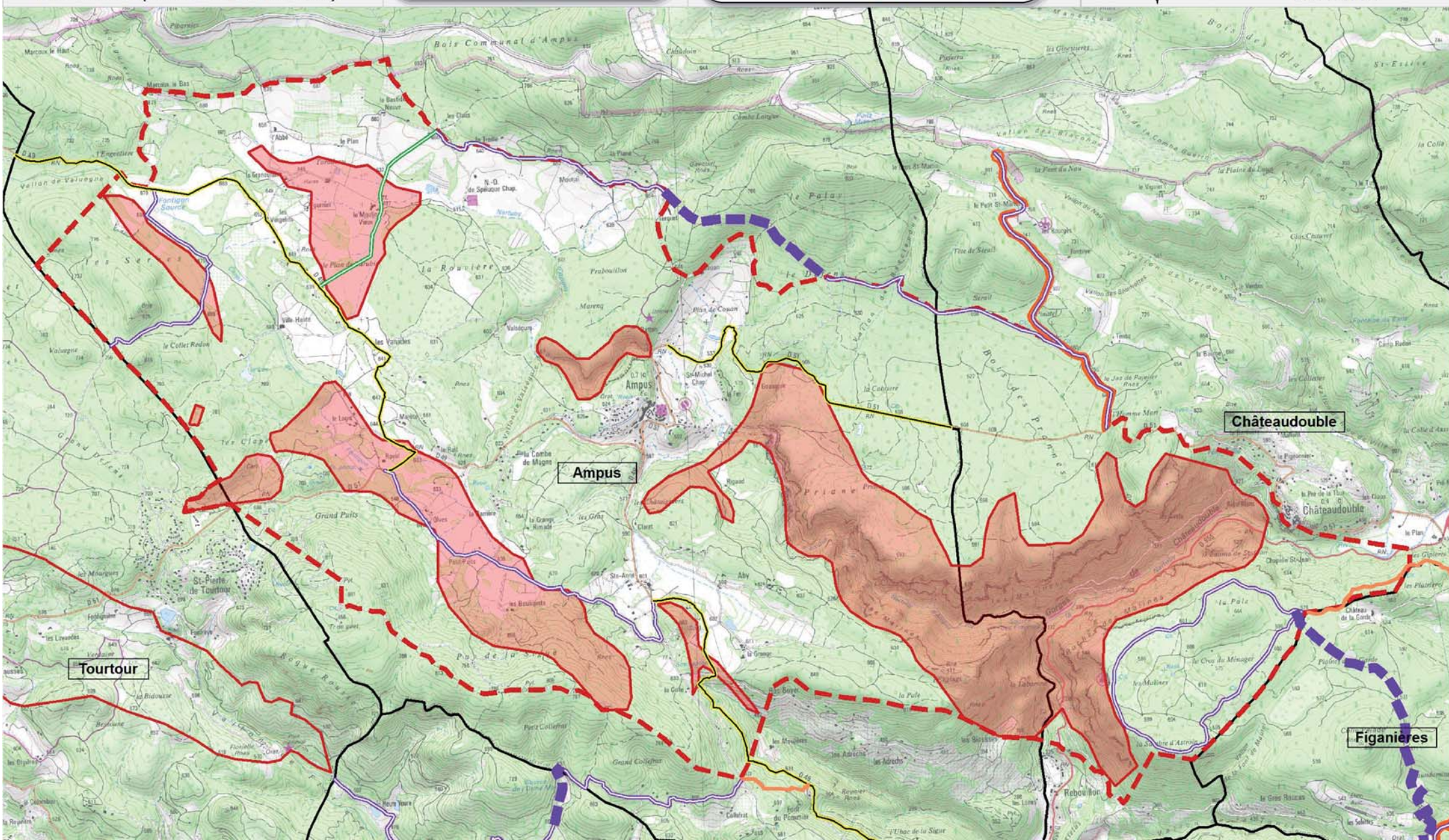
Extension de la Zone d'étude du SIC

Source : IGN Scan 25, Données PIDAF Service Forêt CAD ; Réalisation :
Communauté d'Agglomération Dracénoise - Service SIG - Mars 2011



0 1 km

Ech : 1 / 30 000





Localisation des sites dans le Var :



Typologie agricole

- Terres arboricoles
- Autres
- Fourrage
- Vignes

Pas de friches Agricoles sur le site



Site Natura 2000 FR9301620 - Plaine de Vergelin - Fontigon, Gorges de Châteaudouble, Bois des Clappes (Site d'importance communautaire (SIC))



Extension de la Zone d'étude du SIC

Source : IGN Scan 25 2008, DIREN, Données CAD Occupation du Sol.

Réalisation : Communauté d'Agglomération Dracénoise - Service SIG - Février 2011

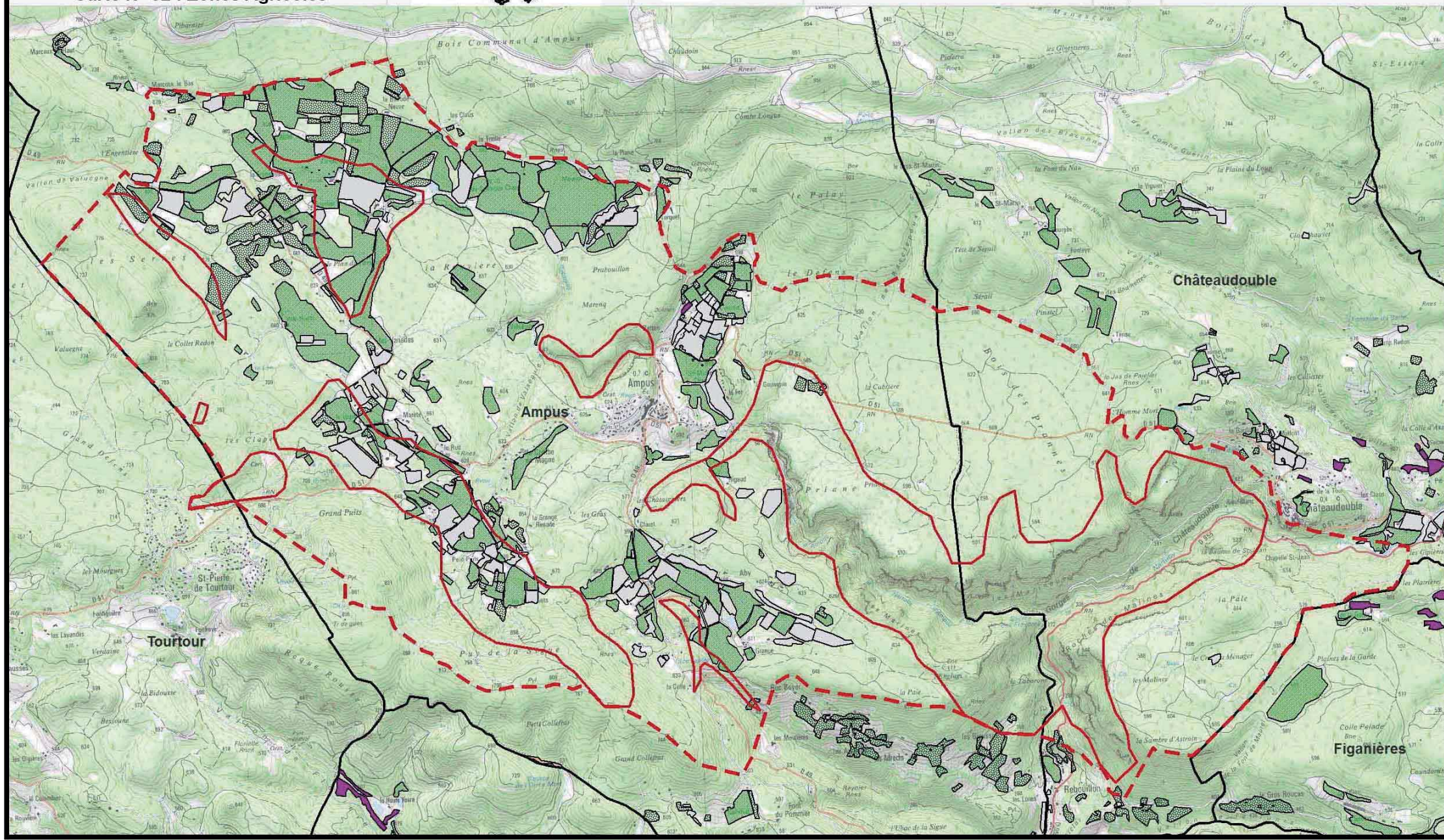
DOCUMENT D'OBJECTIFS NATURA 2000 DU SITE

FR9301620 "PLAINE DE VERGELIN - FONTIGON, GORGES DE CHÂTEAUDOUBLE, BOIS DES CLAPPES"

Carte N° 32 : Zones Agricoles



0 1 km
Ech : 1 / 30 000





Localisation des sites dans le département du Var



DOCUMENT D'OBJECTIFS NATURA 2000 DU SITE

FR9301620 "PLAINE DE VERGELIN - FONTIGON,
GORGES DE CHÂTEAUDOUBLE, BOIS DES
CLAPPES"

Carte N° 33 : Tourisme

- ruines Patrimoine Historique
- Voies d'Accès
- Site d'escalade
- Cours d'eau
- Circuits Cyclotouristiques



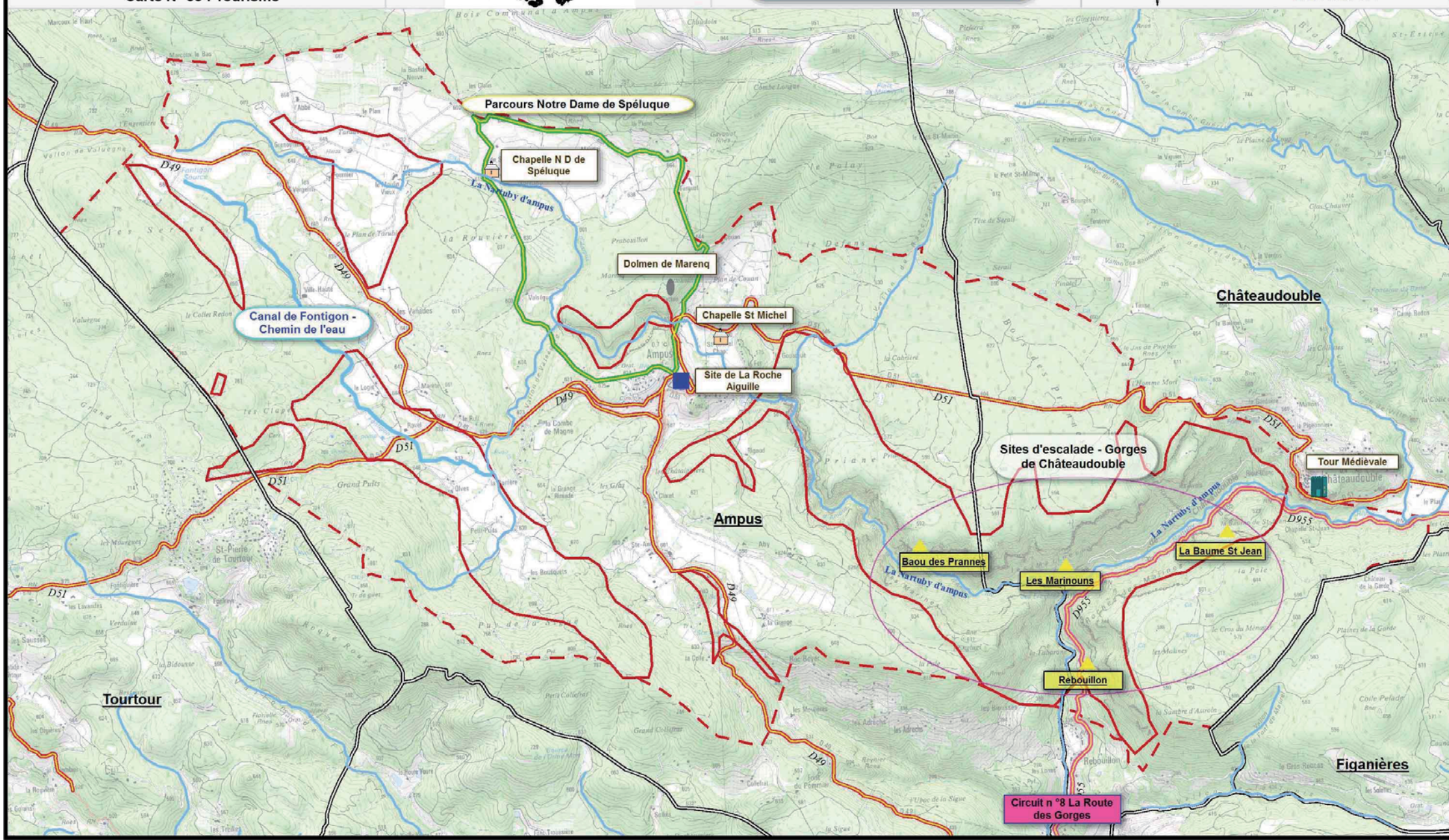
Site Natura 2000 FR9301620 - Plaine de Vergelin -
Fontigon, Gorges de Châteaudouble, Bois des Clappes
(Site d'importance communautaire (SIC))

Extension de la Zone d'étude du SIC

Source : IGN Scan 25, Données CAD ; Réalisation :
Communauté d'Agglomération Dracénoise - Service SIG -
Mars 2011



0 1 km
Ech : 1 / 30 000





Localisation des sites dans le
Département du Var



DOCUMENT D'OBJECTIFS NATURA
2000 DU SITE

FR9301620 "PLAINE DE VERGELIN - FONTIGON,
GORGES DE CHÂTEAUDOUBLE, BOIS DES
CLAPPES"

Carte N° 34 : Chasse



Site Natura 2000 FR9301620 - Plaine de Vergelin -
Fontigon, Gorges de Châteaudouble, Bois des
Clappes (Site d'importance communautaire (SIC))



Extension de la Zone d'étude du SIC



Forêts domaniales



Forêts communales



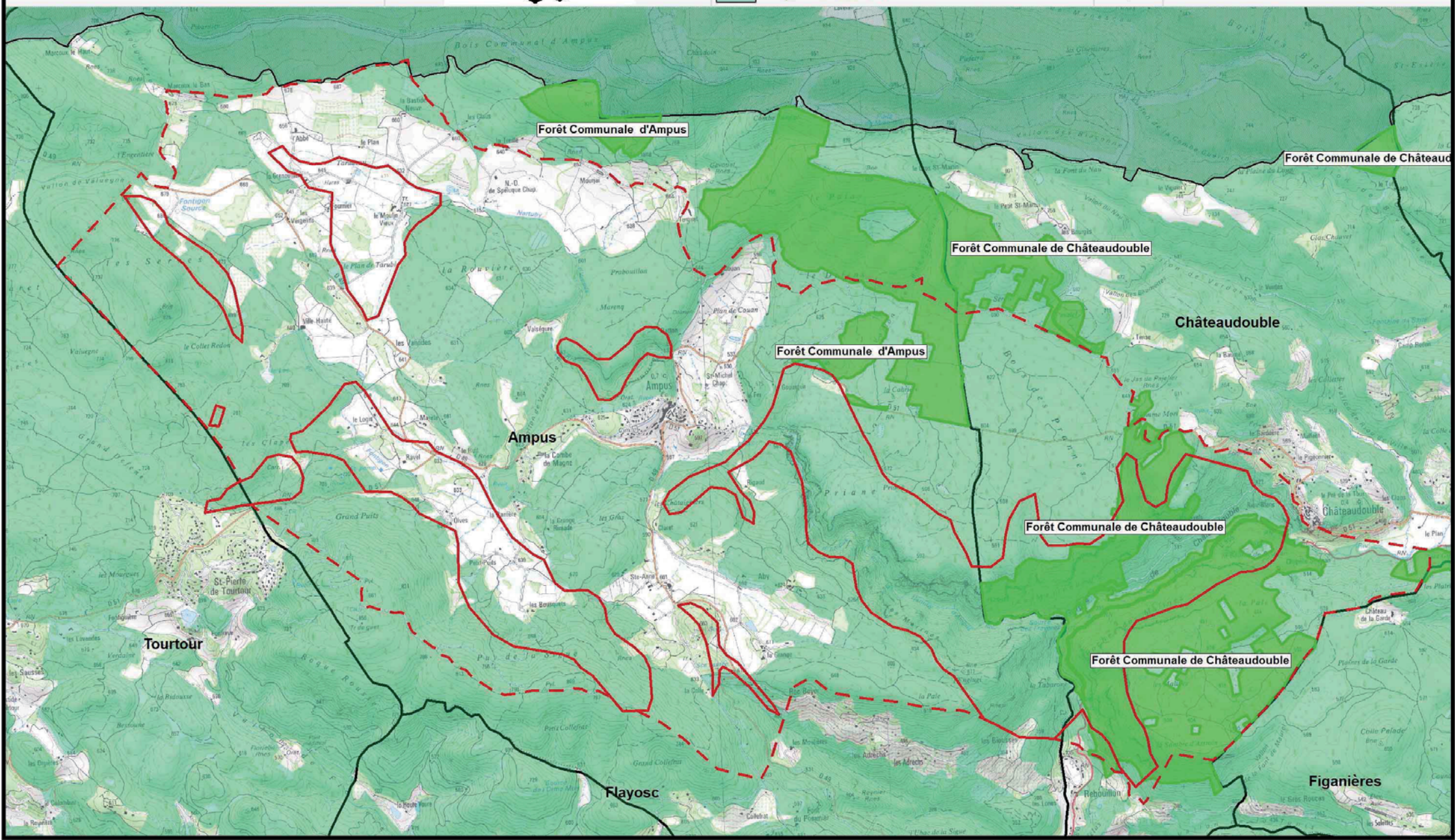
Espaces forestiers mixtes

Source : IGN Scan 25 , Espaces forestiers IFN

Réalisation : Communauté d'Agglomération Dracénoise -
Service SIG - Février 2011



0 1 km
Ech : 1 / 30 000





Localisation des sites dans le département du Var



DOCUMENT D'OBJECTIFS NATURA 2000 DU SITE

FR9301620 "PLAINE DE VERGELIN - FONTIGON,
GORGES DE CHÂTEAUDOUBLE, BOIS DES
CLAPPES"

Carte N° 35 : Plan Simple de Gestion

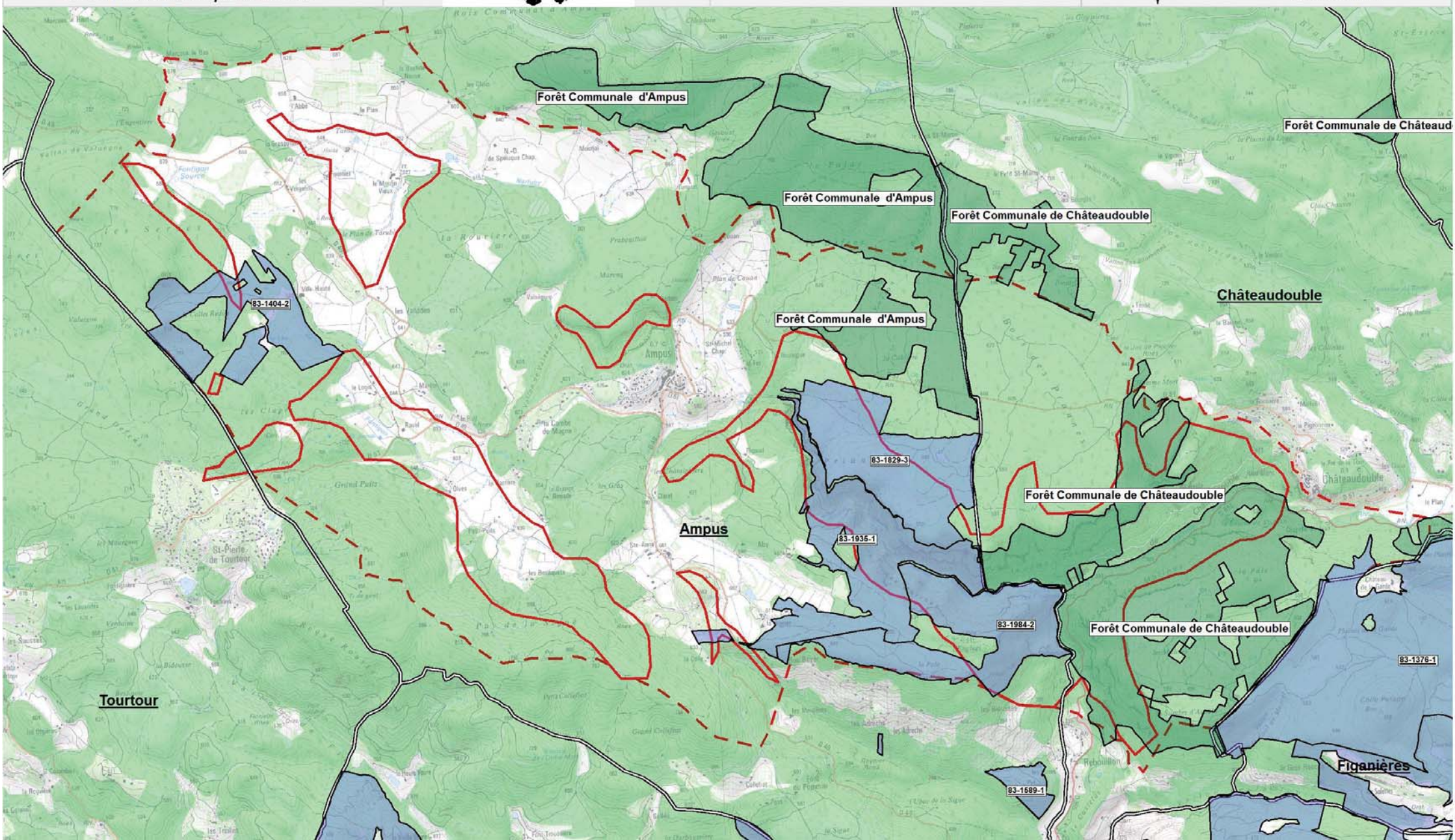
- Espace Forestier
- Plan Simple de Gestion (+ numéro)
- Forêt Domaniale/Communale

- Site Natura 2000 FR9301620 - Plaine de Vergelin - Fontigon, Gorges de Châteaudouble, Bois des Clappes (Site d'importance communautaire (SIC))
- Extension de la Zone d'étude du SIC

Source : IGN Scan 25, Données PSG CRPF; Espace Forestier
IFN Réalisation : Communauté d'Agglomération Dracénoise -
Service SIG - Mars 2011



0 1 km
Ech : 1 / 30 000



DOCUMENT D'OBJECTIFS NATURA 2000 DES SITES


FR930160 "PLAINE DE VERGELIN - FONTIGNON,
GORGES DE CHÂTEAUDOUBLE, BOIS DES
CLAPPES

Carte N° 36: SCOT

Localisation des sites
dans le département
du Var



 Site Natura 2000 FR9301620 - Plaine de Vergelin -
Fontignon, Gorges de Châteaudouble, Bois des Clappes
(Site d'Importance Communautaire (SIC))

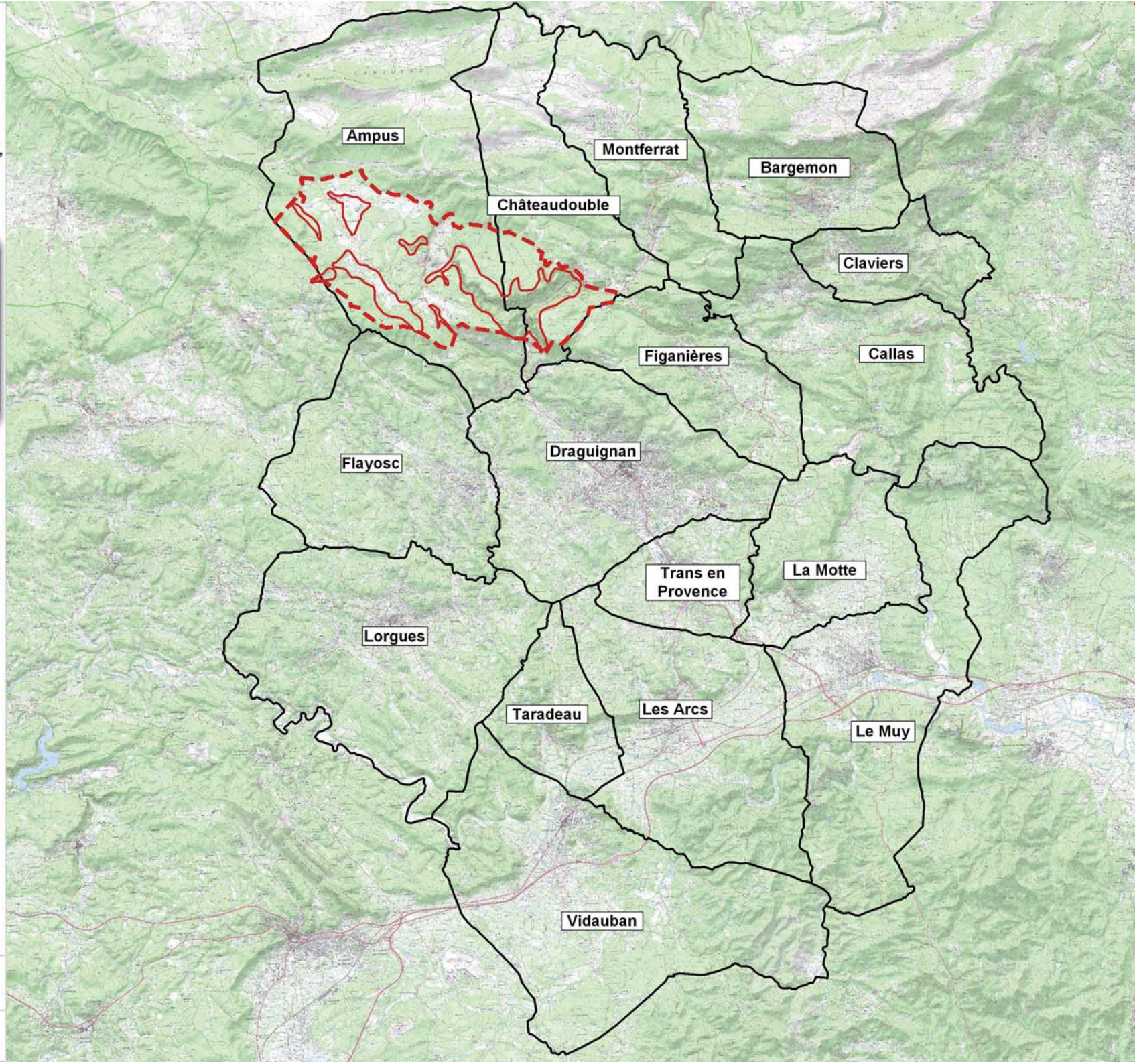
 Extension de la zone d'étude du SIC



0 5 km
Echelle : 1/125 000

Source : IGN Scan 25

Réalisation : Communauté d'Agglomération Dracénoise -
Service SIG - Avril 2011





Localisation des sites dans le département du Var



Zone d'étude



Site Natura 2000 FR9301620 - Plaine de Vergelin - Fontigon, Gorges de Châteaudouble, Bois des Clappes (Site d'importance communautaire (SIC))



Extension de la Zone d'étude du SIC

Source : IGN Scan 25 2008, DIREN, Données CAD Campagne 2003

Réalisation : Communauté d'Agglomération Dracénoise - Service SIG - Février 2011

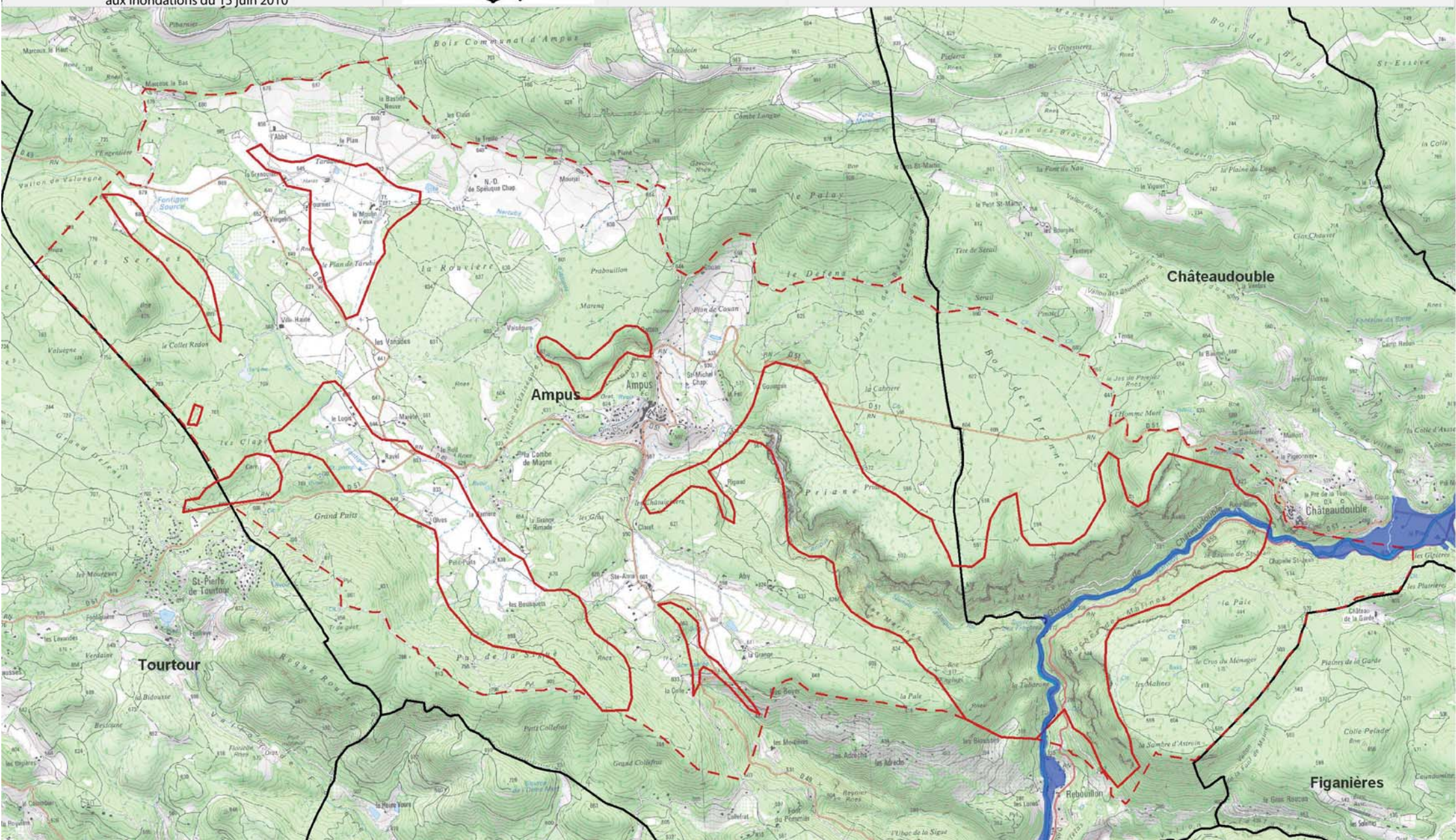
DOCUMENT D'OBJECTIFS NATURA 2000 DU SITE

FR9301620 "PLAINE DE VERGELIN - FONTIGON, GORGES DE CHÂTEAUDOUBLE, BOIS DES CLAPPE"

Carte N°37 : Zone d'étude R111-2 du code de l'urbanisme suite aux inondations du 15 juin 2010



0 1 km
Ech : 1 / 30 000





DOCUMENT D'OBJECTIFS NATURA 2000 DU SITE

FR9301620 "PLAINE DE VERGELIN - FONTIGON,
GORGES DE CHATEAUDOUBLE, BOIS DES
CLAPPES"

Carte N° 38 : Incendies

- Incendie 1968
- Incendie 1967
- Incendie 1982
- Incendie 1986

Site Natura 2000 FR9301620 - Plaine de Vergelin -
Fontigon, Gorges de Châteaudouble, Bois des Clappes
(Site d'importance communautaire (SIC))

Extension de la Zone d'étude du SIC

Source : IGN Scan 25, Données Incendies SDIS

Réalisation : Communauté d'Agglomération Dracénoise -
Service SIG - Mars 2011



0 1 km
Ech : 1 / 30 000

