



DOCUMENT D'OBJECTIFS DU SITE NATURA 2000

FR 9301620

<< Plaine de Vergelin, Gorges de Châteaudouble, Bois des Clappes >>

Directive "Habitats"

ATLAS CARTOGRAPHIQUE DU TOME 2



DOCUMENT PROVISOIRE


Laurent CAYREL

Maître d'ouvrage

MEEDDAT – Direction Régionale de l'Environnement de PACA
Suivi de la démarche : DIREN PACA et DDAF du Var

Opérateur

Communauté d'Agglomération Dracénoise
Square Mozart
83 004 DRAGUIGNAN Cedex

Rédaction du document d'objectifs

Scheffer Marie, chargée de mission Natura 2000

Rapporteurs scientifiques du SCRPN

Monsieur Claude Rousset

Contribution technique

Madame Nathalie VALLET - DDTM Du Var - Antenne de Draguignan - Service Environnement et Forêt, 399 Avenue Paul Arène 83300 Draguignan
Tél : 04.89.96.43.56 / Fax : 04.94.70.02.59 / Mèl : nathalie.vallet@var.gouv.fr

Messieurs Stéphane THOLLON & Marc BELLON - DDTM du Var - Service Environnement et Forêt
244 Avenue de l'infanterie - Boite Postale 501 83041 Toulon Cedex 9
Tél : 04.94.46.82.16 - 04.94.46.82.24

Mesdames Aude PEYRON & Martine GENDRE et Monsieur Jean-Marc SALLES –
Pôle Natura 2000 Unité Biodiversité - DREAL PACA - Le Tholonet - CS800 65 –
13 182 Aix-en-Provence Cedex 5 - Tél : 04.42.66.66.00

Crédits photographiques (couverture)

Conservatoire-Etudes des Ecosystèmes de Provence
Office National des Forêts
Groupe Chiroptères de Provence
Ligue pour la Protection des Oiseaux – PACA

Référence à utiliser

COMMUNAUTÉ D'AGGLOMERATION DRACENOISE - Document d'objectif du site Natura 2000 FR 9301620 "Plaine de Vergelin, Gorges de Châteaudouble, Bois des Clappes" – Tome 2 "Mesures et Plans d'Action"

CARTES DU TOME 2

Cartes de présentation générale du site Natura 2000 « Plaine de Vergelin-Fontigon, Gorges de Châteaudouble, Bois des Clappes »

Carte 1 : Localisation du site

Carte 2 : Réseau hydrographique du site

Cartes portant sur les habitats d'intérêt communautaire du site Natura 2000 « Plaine de Vergelin-Fontigon, Gorges de Châteaudouble, Bois des Clappes »

Carte 3 : Grands ensembles de milieux

Carte 4 : Habitats communautaires au vu de la directive « Habitats-Faune-Flore » 92/43/CEE

Carte 5 : Habitats forestiers communautaires et non communautaires

Carte 6 : Habitats aquatiques et humides (hors ripisylve) communautaires et non communautaires

Carte 7 : Habitats des milieux ouverts (pelouses-prairies) et semi-ouverts (landes-matorrals)

Carte 8 : Localisation de l'habitat *Mares temporaires méditerranéennes (3170*)

Carte 9 : Localisation de l'habitat Sources pétifiantes à formation de travertins (7220*)

Carte 10 : Localisation de l'habitat Tourbières basses alcalines (7230)

Carte 11 : Localisation de l'habitat Pelouses sèches semi-naturelles et faciès d'embuissonnement sur calcaire (6210)

Carte 12 : Localisation de l'habitat Parcours substeppiques de graminées et annuelles du Thero-Brachypodietea (6220*)

Carte 13 : Localisation de l'habitat Prairies humides méditerranéennes à grandes herbes du Molinio-Holoschoenion (6420) et Prairies maigres de fauche de basse altitude (6510)

Carte 14 : Localisation de l'habitat Eboulis ouest-méditerranéens et thermophiles (8130)

Carte 15 : Localisation des habitats Pentes rocheuses calcaires avec végétation chasmophytique (8210) et Grottes non exploitées par le tourisme (8310)

Carte 16 : Localisation des habitats Frênaies thermophiles à Fraxinus angustifolia (91B0) et Forêts-galeries à Salix alba et Populus alba (92A0)

Carte 17 : Localisation de l'habitat Forêt à Quercus ilex et Quercus rotundifolia (9340)

Carte 18 : Corridors écologiques

Cartes portant sur les espèces d'intérêt communautaire du site Natura 2000 « Plaine de Vergelin-Fontigon, Gorges de Châteaudouble, Bois des Clappes »

Carte 19 : Localisation des habitats potentiels du Blageon, de l'écrevisse à pattes blanches et du Barbeau méridional

Carte 20 : Inventaires des chiroptères – Observations anciennes et 2010

Carte 21 : Observations des chiroptères d'intérêt communautaires

Carte 22 : Observations des chiroptères d'intérêt communautaires

Cartes portant sur l'étude socio-économique du site Natura 2000 « Plaine de Vergelin-Fontigon, Gorges de Châteaudouble, Bois des Clappes »

Carte 23 : Espaces forestiers

Carte 24 : DFCI

Carte 25 : PIDAF (travaux des PIDAF 2011 et pistes retenues)

Carte 26 : Agriculture



Localisation des sites dans le département du Var



Site Natura 2000 FR9301620 - Plaine de Vergelin - Fontigon, Gorges de Châteaudouble, Bois des Clappes (Site d'importance communautaire (SIC))



Extension de la Zone d'étude du SIC

Source : IGN Scan 25 2008, DIREN

Réalisation : Communauté d'Agglomération Dracénoise - Service SIG - Février 2011

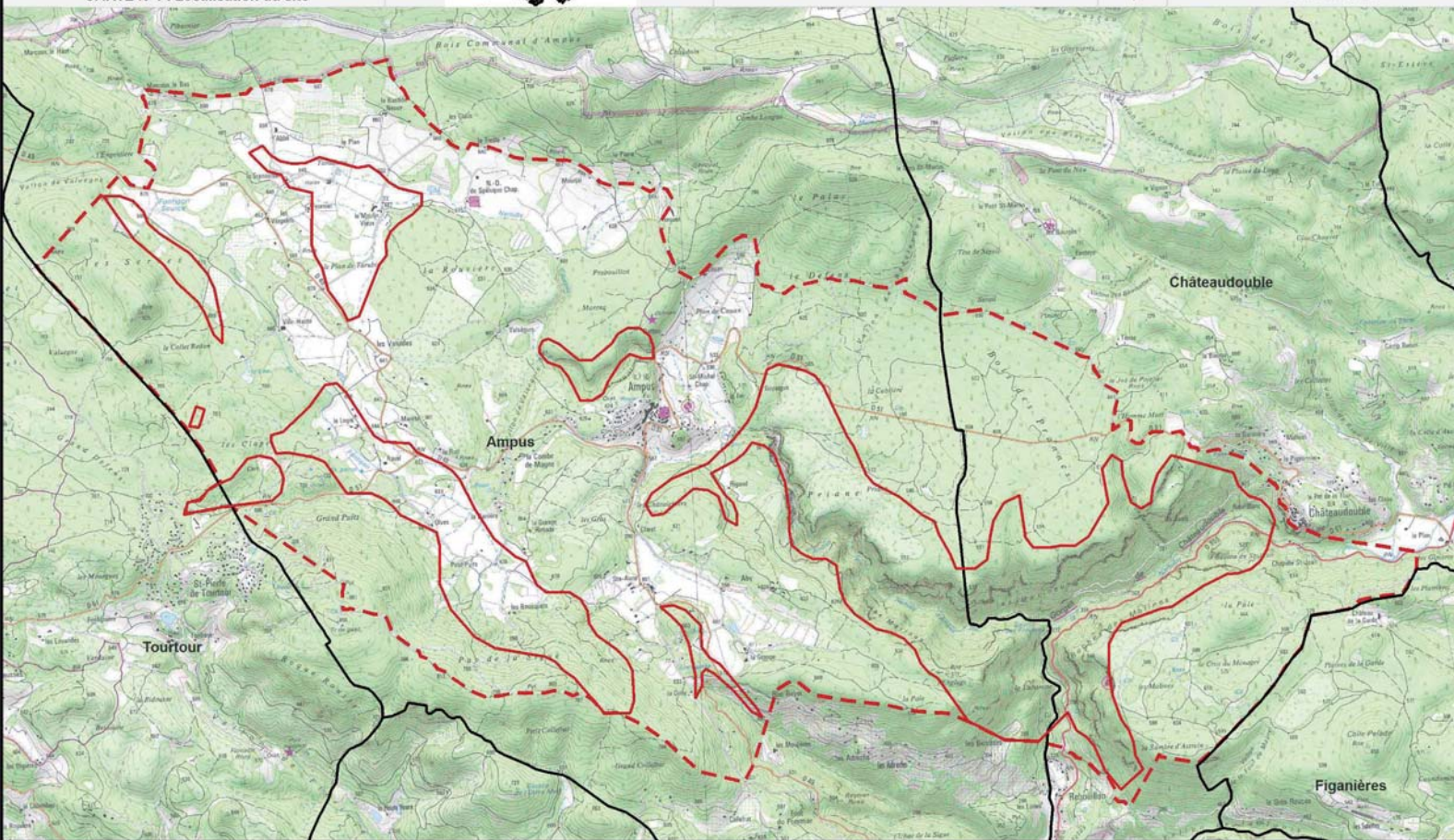


0 1 km
Ech : 1 / 30 000

DOCUMENT D'OBJECTIFS NATURA 2000 DU SITE

FR9301620 "PLAINE DE VERGELIN - FONTIGON,
GORGES DE CHÂTEAUDOUBLE, BOIS DES
CLAPPES"




CARTE N°1 : Localisation du site





Localisation des sites dans le département du Var



-  Site Natura 2000 FR9301620 - Plaine de Vergelin - Fontigon, Gorges de Châteaudouble, Bois des Clappes (Site d'importance communautaire (SIC))
-  Extension de la Zone d'étude du SIC
-  Réseau Hydrographique

Source : IGN Scan 25 2008, BD Topo

Réalisation : Communauté d'Agglomération Dracénoise - Service SIG - Février 2011

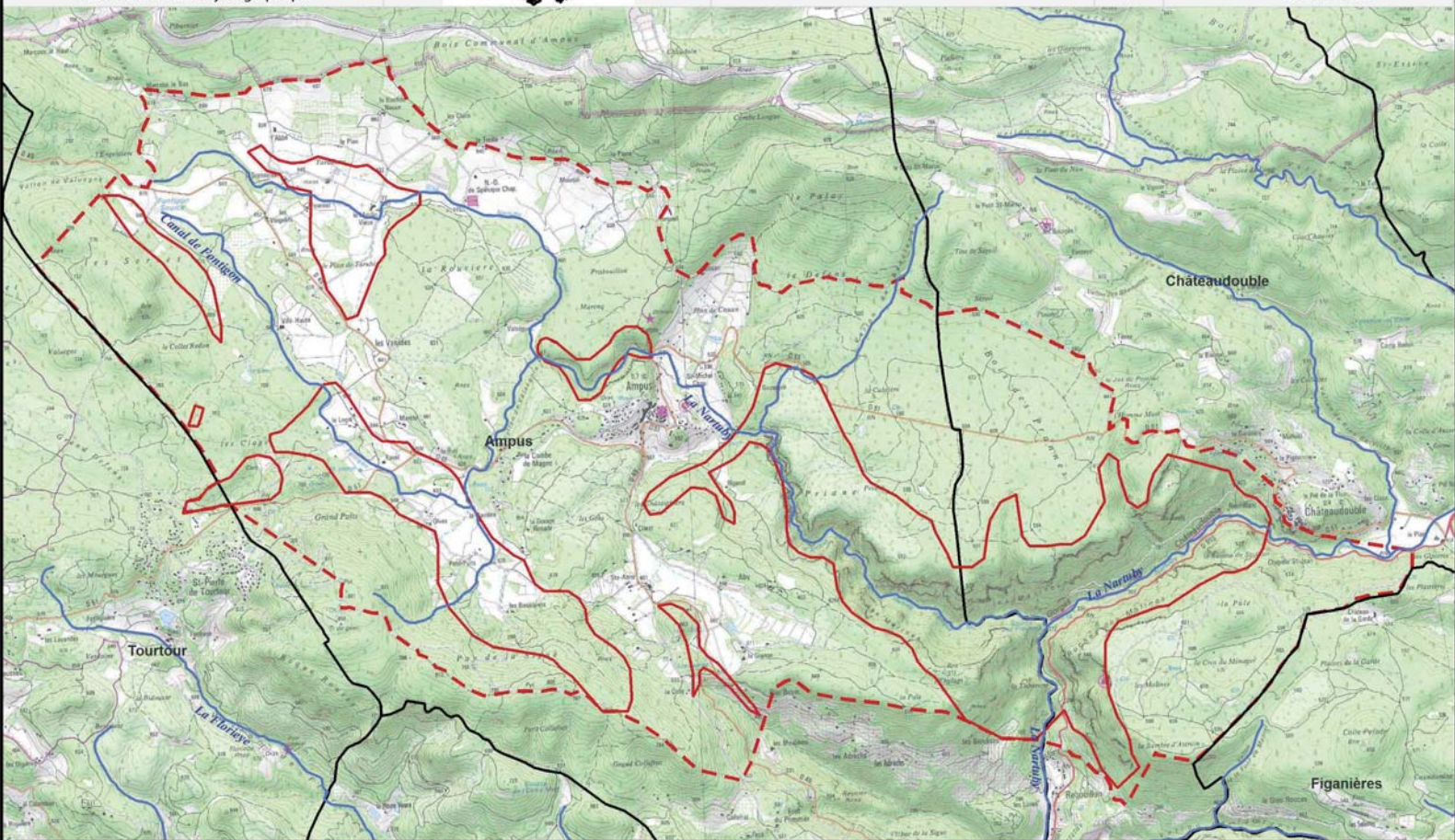
DOCUMENT D'OBJECTIFS NATURA 2000 DU SITE

FR9301620 "PLAINE DE VERGELIN - FONTIGON, GORGES DE CHÂTEAUDOUBLE, BOIS DES CLAPPES"

Carte N° 2 : Réseau hydrographique



0 1 km
Ech : 1 / 30 000





**DOCUMENT D'OBJECTIFS
NATURA 2000 DU SITE**

Localisation des sites
dans le Département du Var




 Aquatiques

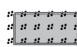
 Prairies - Pelouses

 Landes - Matorrals

 Forestiers

 Rupestres

 Agricoles (cultures, friches)

 Anthropiques (urbain,
Construction agricoles

 Site d'importance communautaire

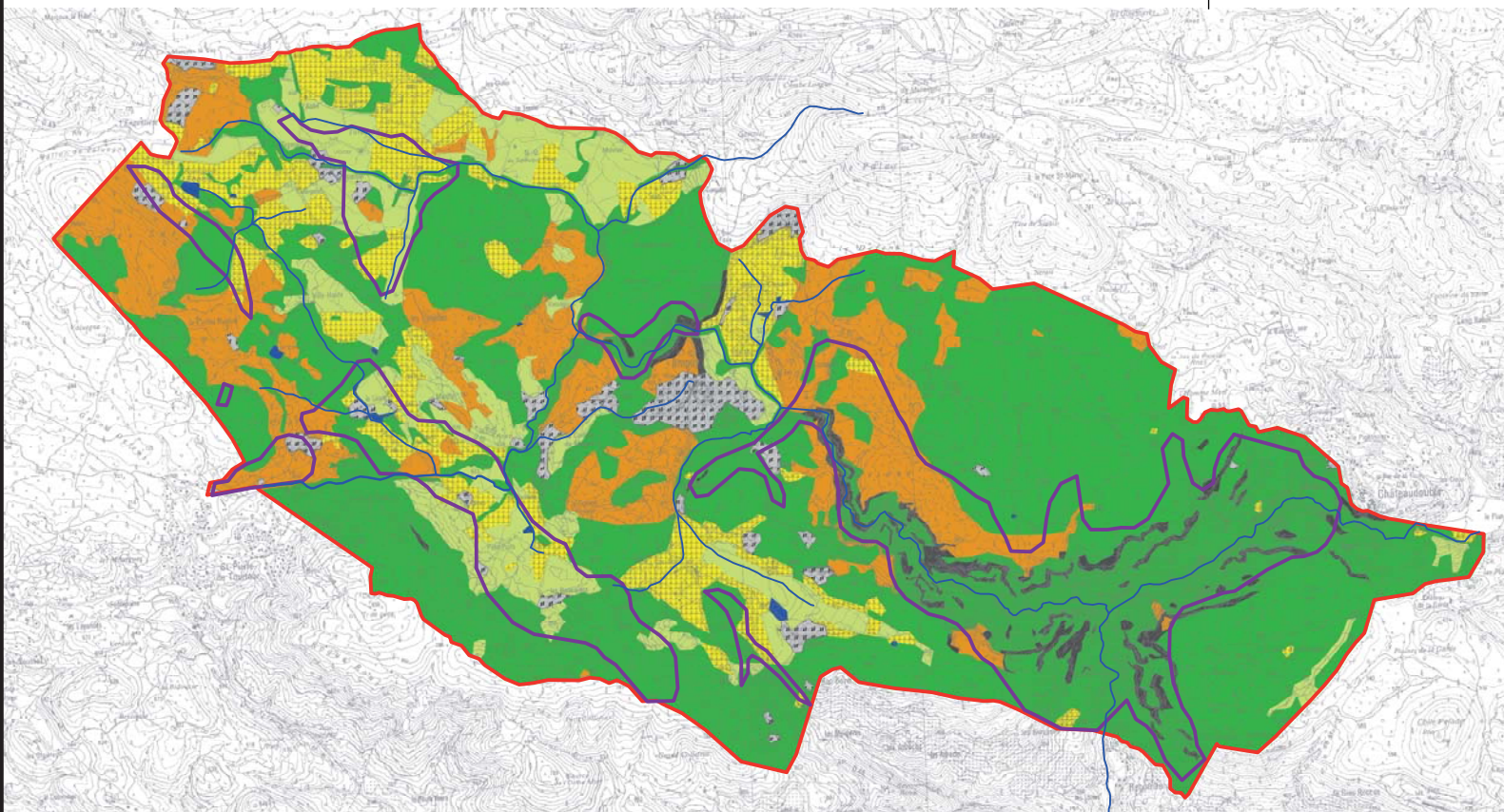
 Site d'étude

Source : IGN SCAN 25 2008, ONF

Réalisation : ONF - Novembre 2010



Échelle : 1 / 30 000


















**DOCUMENT D'OBJECTIFS
NATURA 2000 DU SITE**






Localisation des sites
dans le Département du Var



**Habitats d'intérêt communautaire
prédominants (a) et secondaires (b)**

a)	b)
	Eaux oligo méliotopes calcaires avec végétation benthique à chara spp.
	Mares temporaires méditerranéennes
	Landes oro-méditerranéennes endémiques à genêts épineux
	Matorral arborescents à Juniperus spp
	Pelouses sèches semi-naturelles et faciles d'embousiment sur calcaire
	Parcours substeppeux de graminées et annuelles du Thero-Brachypodium
	Prairies humides méditerranéennes à grandes herbes du Molino-Holcussetum

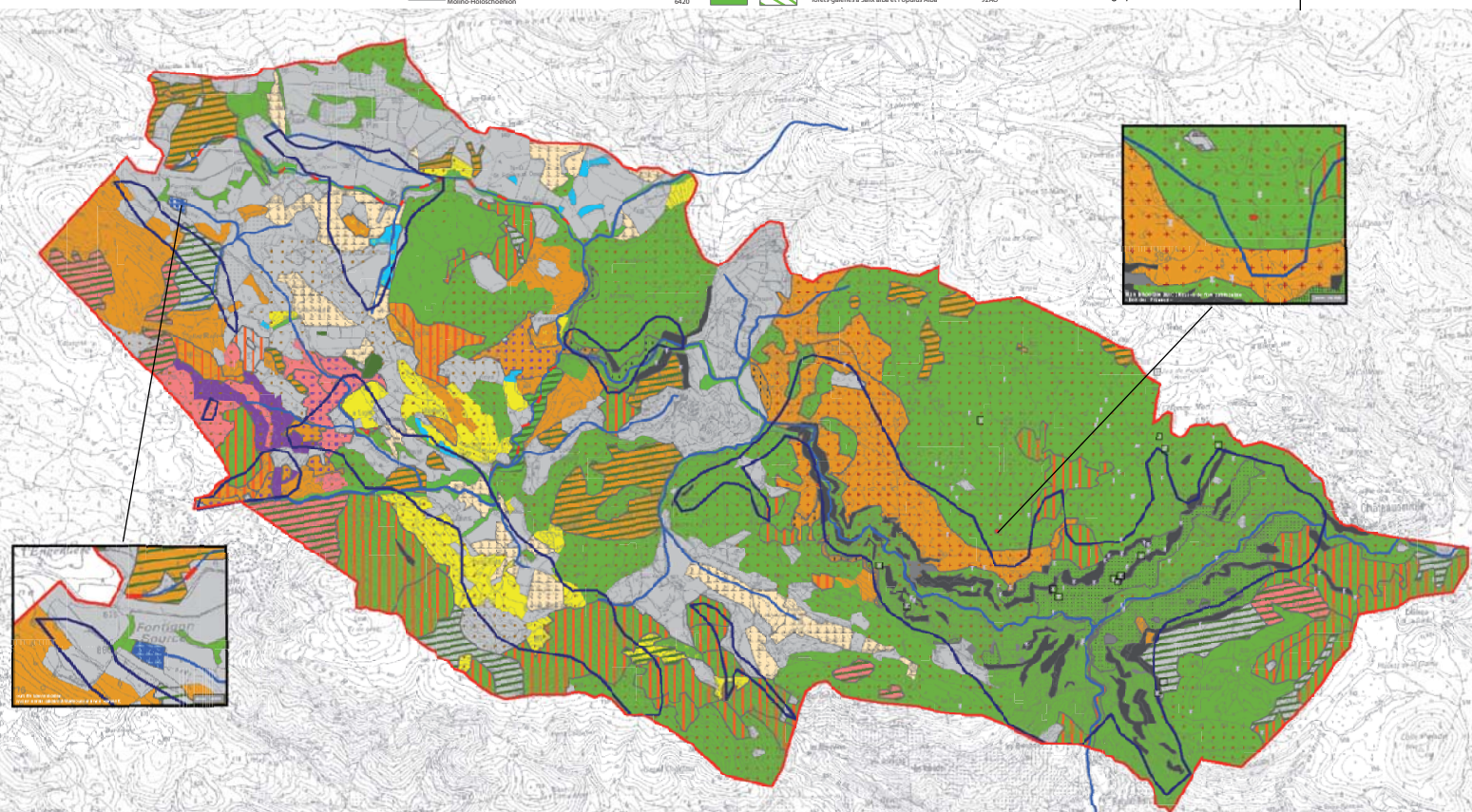
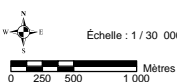
1		Prairies maigres de fauche de basse altitude	6510
Code Natura		Sources pétrifiantes avec formation de travertins	7220*
3140		Tourbières basses alcalines	7230
3170*		Tourbières basses alcalines	7230
4090		Éboulis ouest-méditerranéens et thermophiles	8130
5210		Pentes rocheuses calcaires avec végétation chaemaphylophyle	8210
6210		Grottes non exploitées par le tourisme / Grottes à chauves-souris	8310
6220*		Frisaies thermophiles à <i>Fraxinus angustifolia</i>	9180
6510		forêts-néophiles à <i>Salix alba</i> et <i>Populus Alba</i>	9240

	Forêts à Quercus ilex et Q. robur	9340
	Pieds méditerranéens de pins mésogènes endémiques	9540
	Habitats non communautaires	
	Site d'Importance Communautaire	
	Site d'étude	

1 En pourcentage de recouvrement dans chaque polygone délimité lors de la cartographie

Source : IGN SCAN 25 2008, ONF

Réalisation : ONF - Novembre 2011



DOCUMENT D'OBJECTIFS NATURA 2000 DU SITE

Localisation des sites
dans le Département du Var



Habitats forestiers

Code	
Natura 2000	CORINE Biotopes
92A0-7	44.6 Ripsisylve à Auline et Frêne
92A0-6	44.6 Ripsisylve à Peuplier blanc
91B0	41.86 Frénaie thermophile
9340-3	45.312 Yeuseraie à laurier tin
9340-6	45.313 Yeuseraies acidiphiles à Asplenium fougère d'âne.
9340-5	45.312 Yeuseraies calcicoles supraméditerranéennes à Buis
NC	41.71 Chênaie pubescente
9540-1	42.823 Pinède de Pin maritime

NC	42.59	Pinède de Pin sylvestre
NC	83.31	Plantation de conifères
NC	84.1	Alignement d'arbres

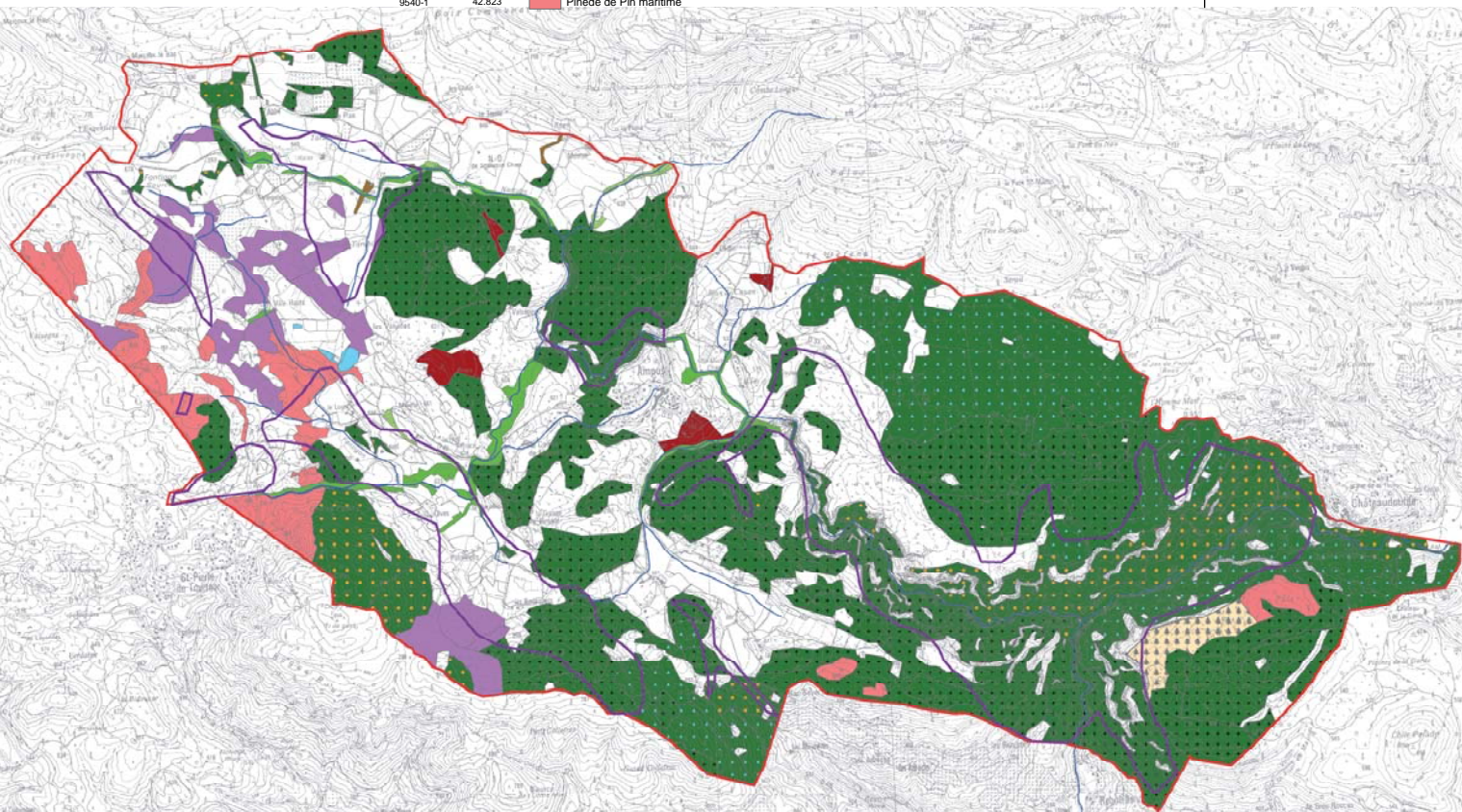
Site d'importance communautaire
Site d'étude

Source : IGN SCAN 25 2008, ONF
Réalisation : ONF - Novembre 2010



Échelle : 1 / 30 000

0 250 500 1000 Mètres





DOCUMENT D'OBJECTIFS NATURA 2000 DU SITE

Localisation des sites
dans le Département du Var



FR9301620 «Plaine de Vergelin - Fontigon,
Gorges de Châteaudouble, Bois des
Clappes»

Carte N° 6 : Habitats aquatiques et humides
(hors ripisylve) communautaires et non
communautaires

Habitats aquatiques et humides

(* : Habitat d'intérêt communautaire prioritaire)

Natura 2000	CORINE Biotopes		
3170* - 4	22.32		Mare temporaire
7230 - 1	54.2		Tourbière alcaline
7220* - 1	54.12		Tufs et travertins
			Tufs et travertins ponctuels
3140 - 2	22.12 x 22.44		Plan d'eau à characées
6420 - 3	37.4		Prairie humide à grandes herbes
NC	53.13		Typhaie

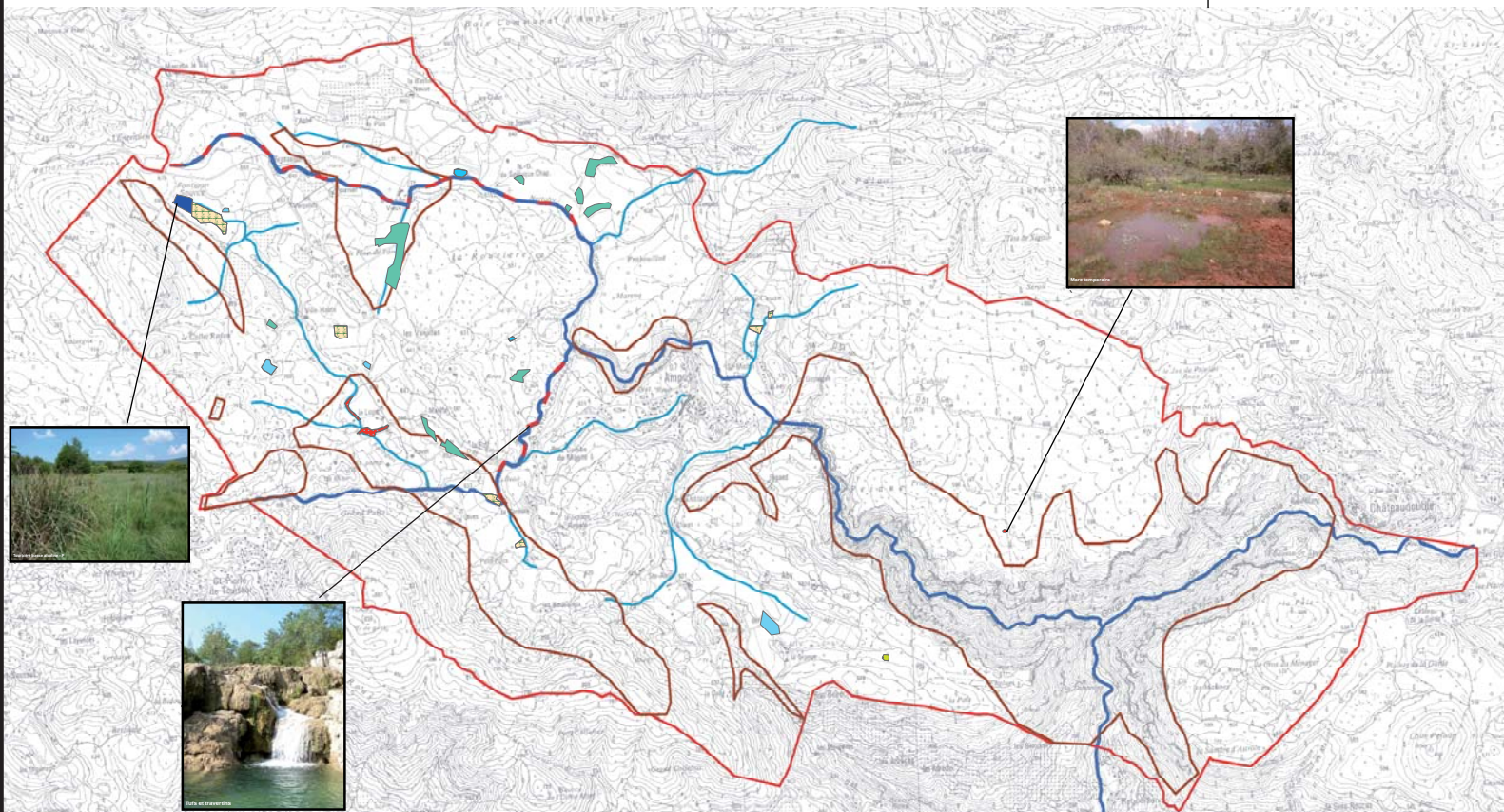
NC	53.11		Phragmitaie
NC	22		Plan d'eau
NC	24.1		Lit de rivière
NC	89.22		Petits canaux et fossés
			Site d'importance communautaire
			Site d'étude

Source : IGN SCAN 25 2008, ONF

Réalisation : ONF - Novembre 2010



Échelle : 1 / 30 000
0 250 500 1 000 Mètres



DOCUMENT D'OBJECTIFS NATURA 2000 DU SITE

Localisation des sites
dans le Département du Var



Code	Natura 2000	CORINE Biotopes
6220*-2	34.5131	
6210-c	34.33	
6210-b	34.3264	
6510-2	38.21 x 38.22	
NC	34.72	
NC	38.1	
NC	83.11 x 83.15	
NC	82	
NC	87.1	

Pelouses et prairies (* : Habitat d'intérêt communautaire prioritaire)	
•••••	Pelouses substeppiques à thérophytes
■	Pelouse sèche du Xerobromion
■	Pelouse sèche du Mesobromion
■	Prairie maigre de fauche
■	Pelouse à Aphyllanthes
■	Prairies mésophiles - Patûres
Cultures	
■	Chênes truffiers, Oliveraies, Vergers
■	Céréales - Maraichage
■	Friche agricole

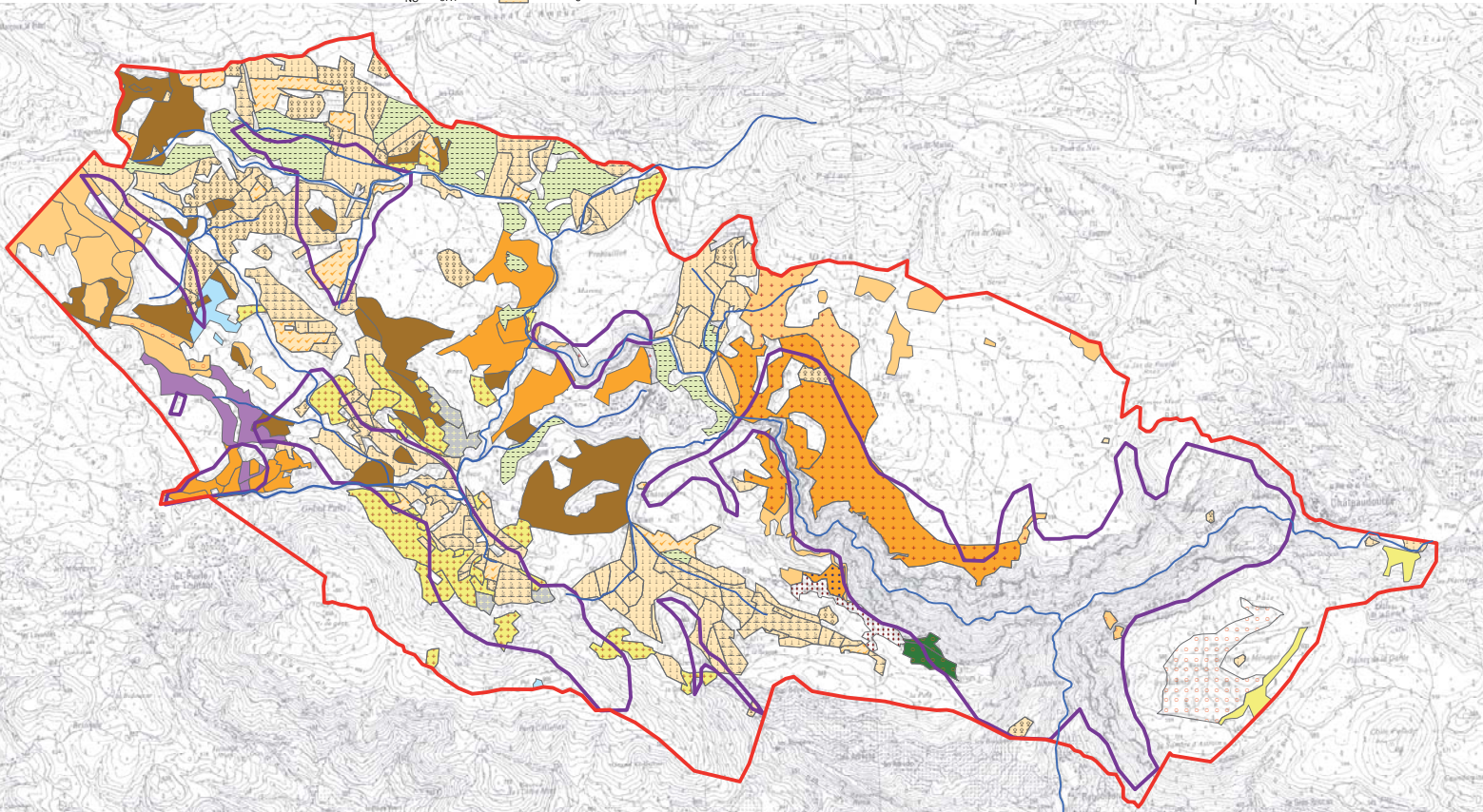
Code	Natura 2000	CORINE Biotopes	Landes et matorrals
	4090-4	31.7456	■ Lande à Genêt de Villars
5210	32.13		■ Matorral à Genévriers (G. de Phénicie, oxycèdre, commun)
5210-6	32.134		■ Matorral à Genévrier commun
5210-3	32.132		■ Matorral à Genévrier de Phénicie
NC	32.113		■ Matorral à Chêne vert
NC	32.62		■ Garrigue à Genêt cendré
NC	32.43		■ Garrigue à Ciste
NC	32.61		■ Garrigue à Lavande vraie
NC	32.42		■ Garrigue à Romarin

- Site d'importance communautaire
- Site d'étude
- Réseau hydrologique

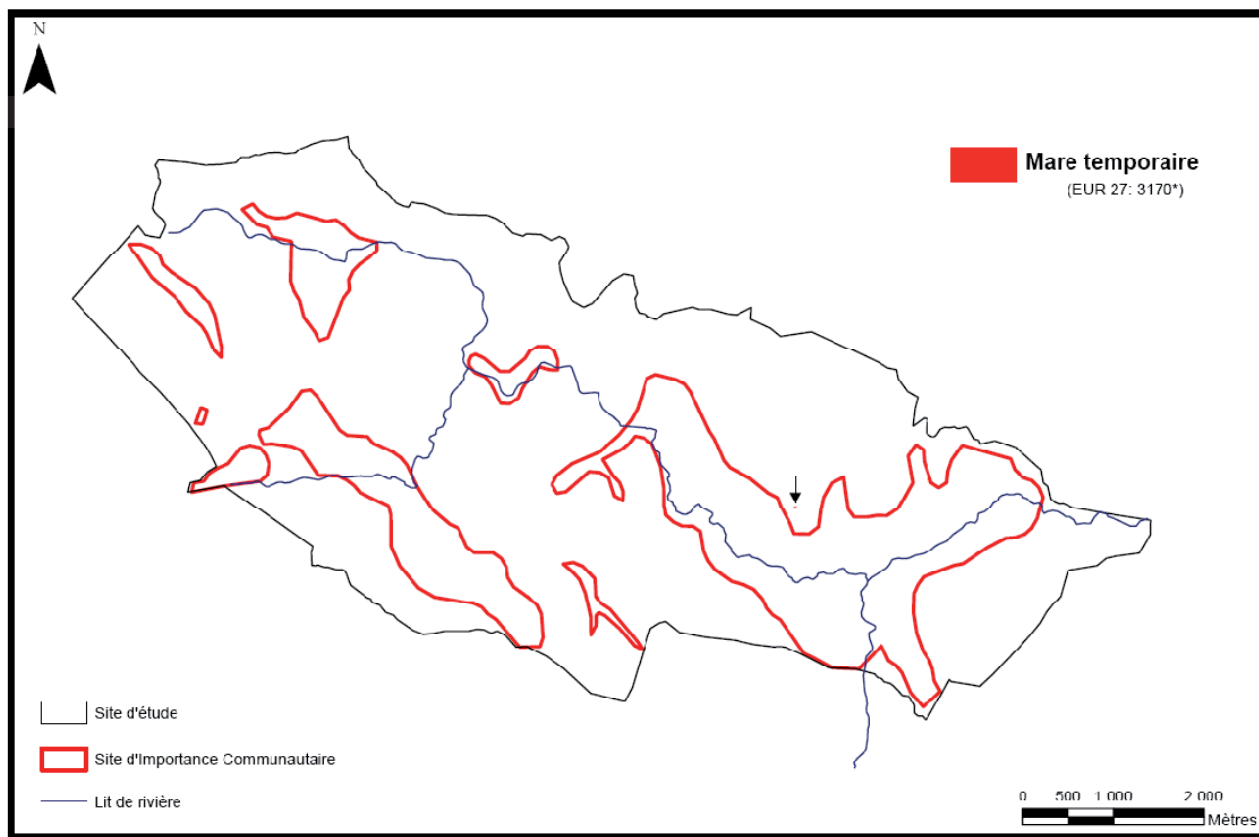
Source : IGN SCAN 25 2008, ONF

Réalisation : Communauté
d'Agglomération Dracénoise - Service SIG - Mars 2011

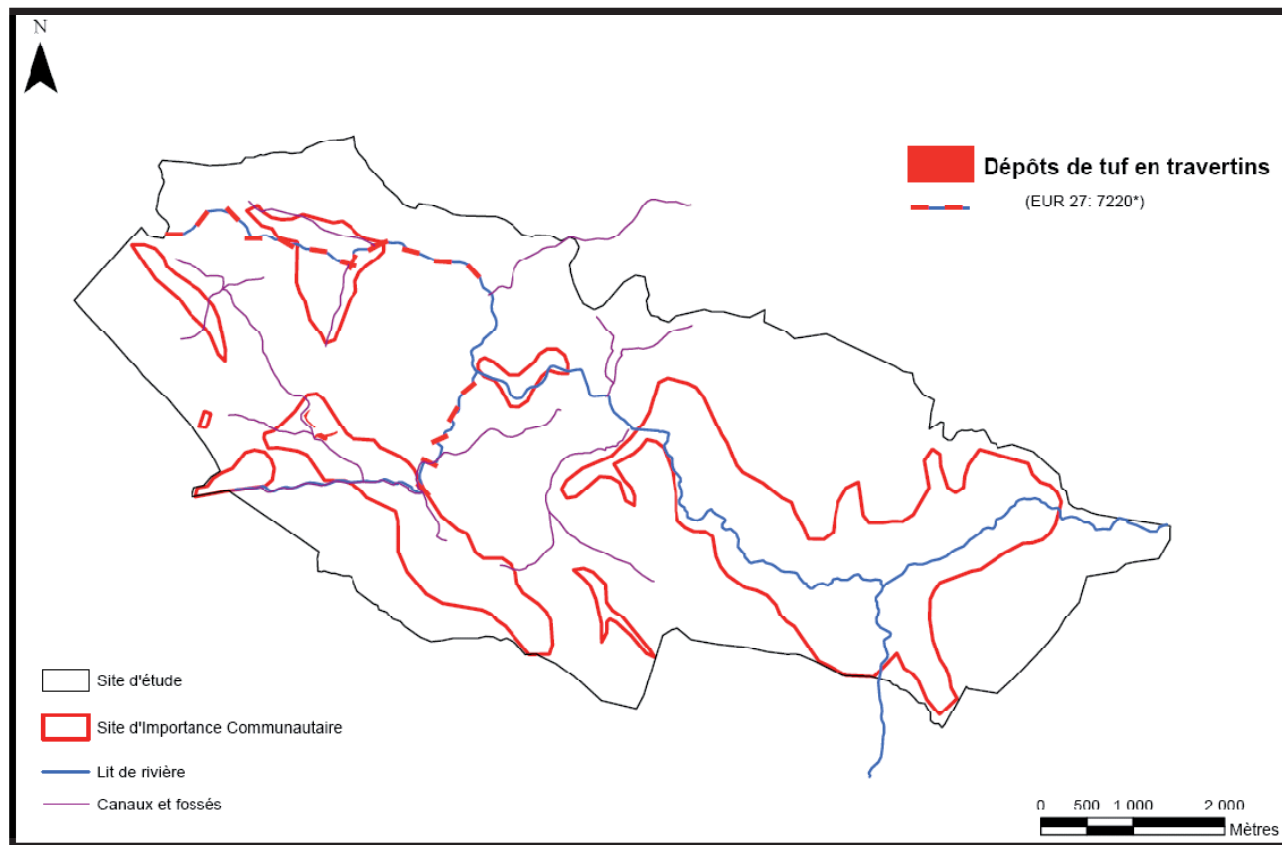
Échelle : 1 / 30 000



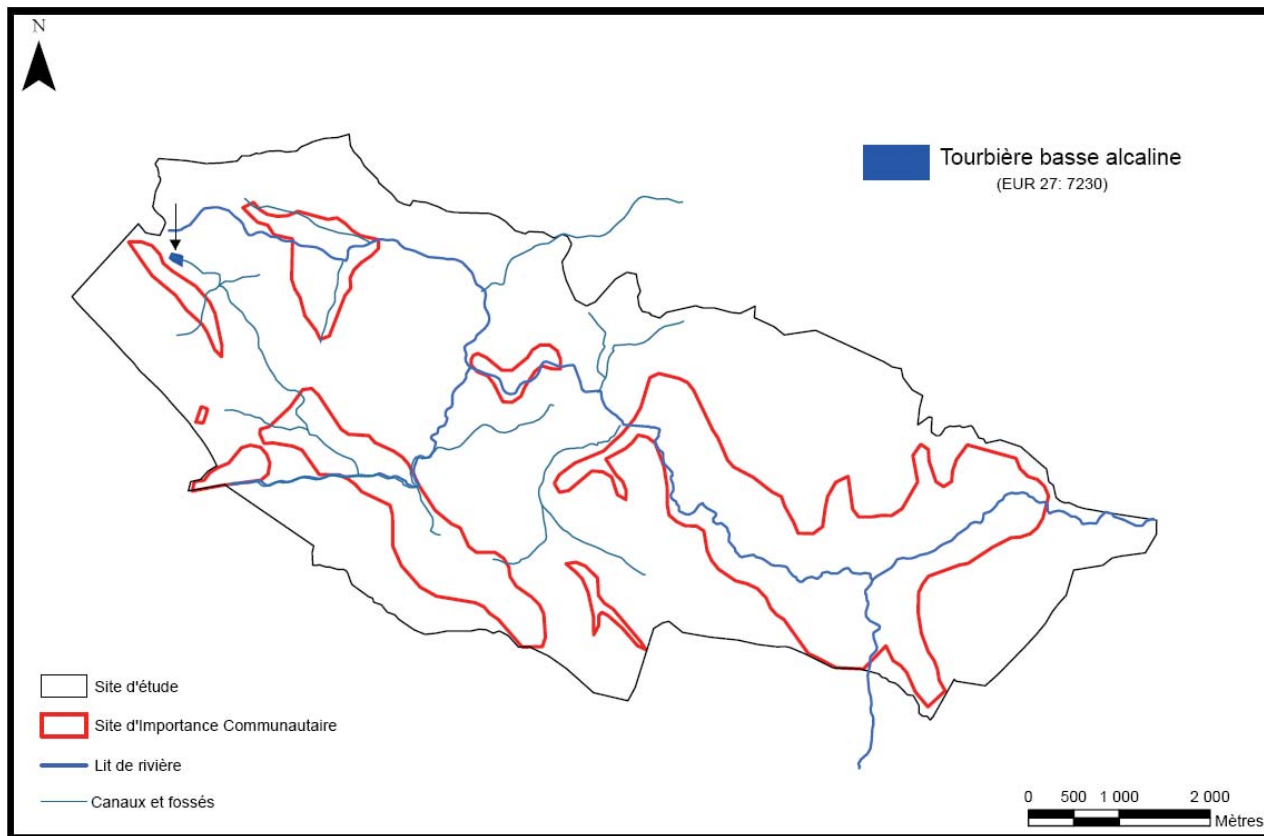
Carte 8 : Localisation de l'habitat 3170*



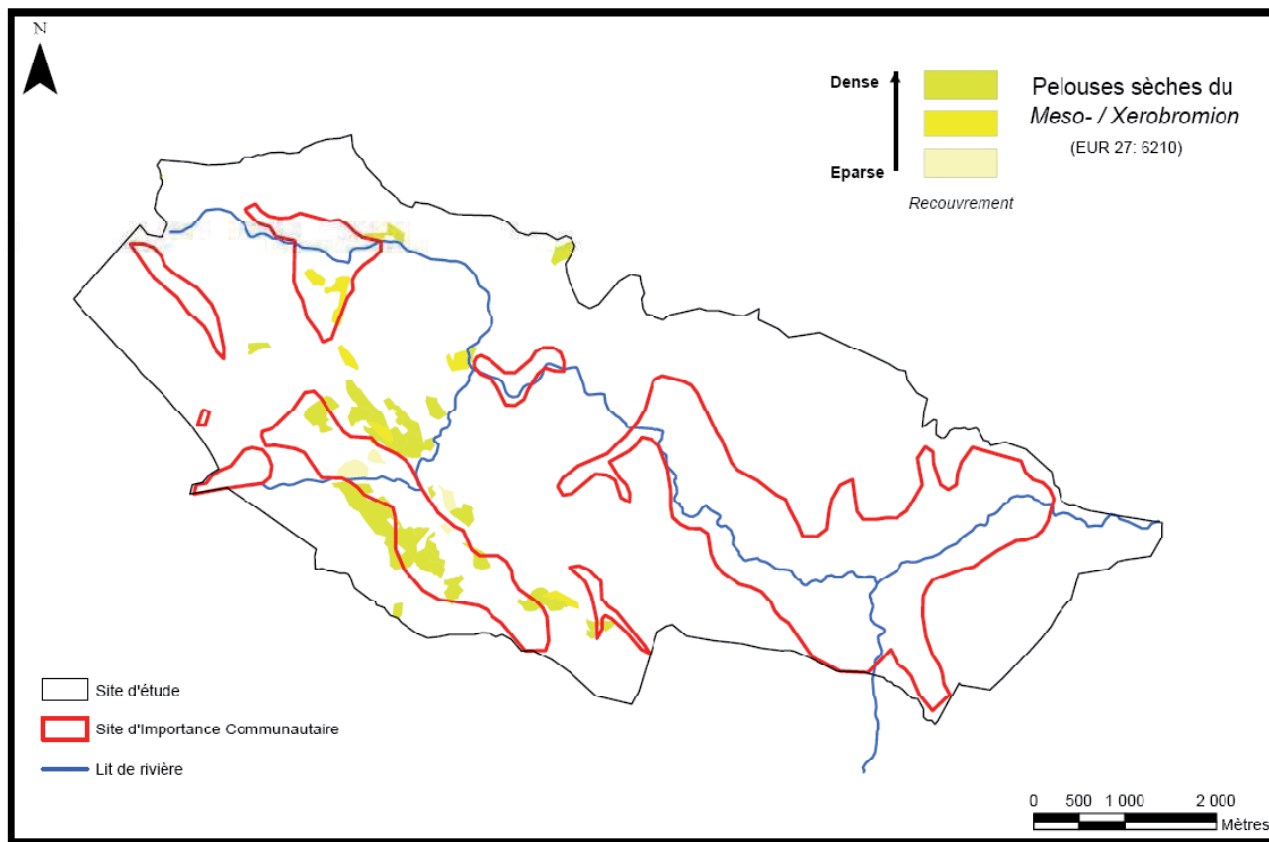
Carte 9 : Localisation de l'habitat 7220*



Carte 10 : Localisation de l'habitat 7230



Carte 11 : Localisation de l'habitat 6210



Carte 12 : Localisation de l'habitat 6220*

